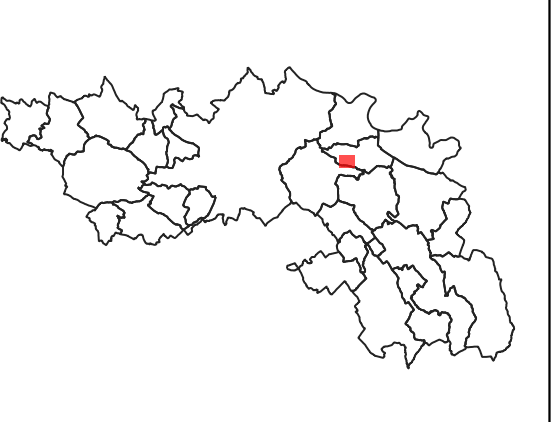
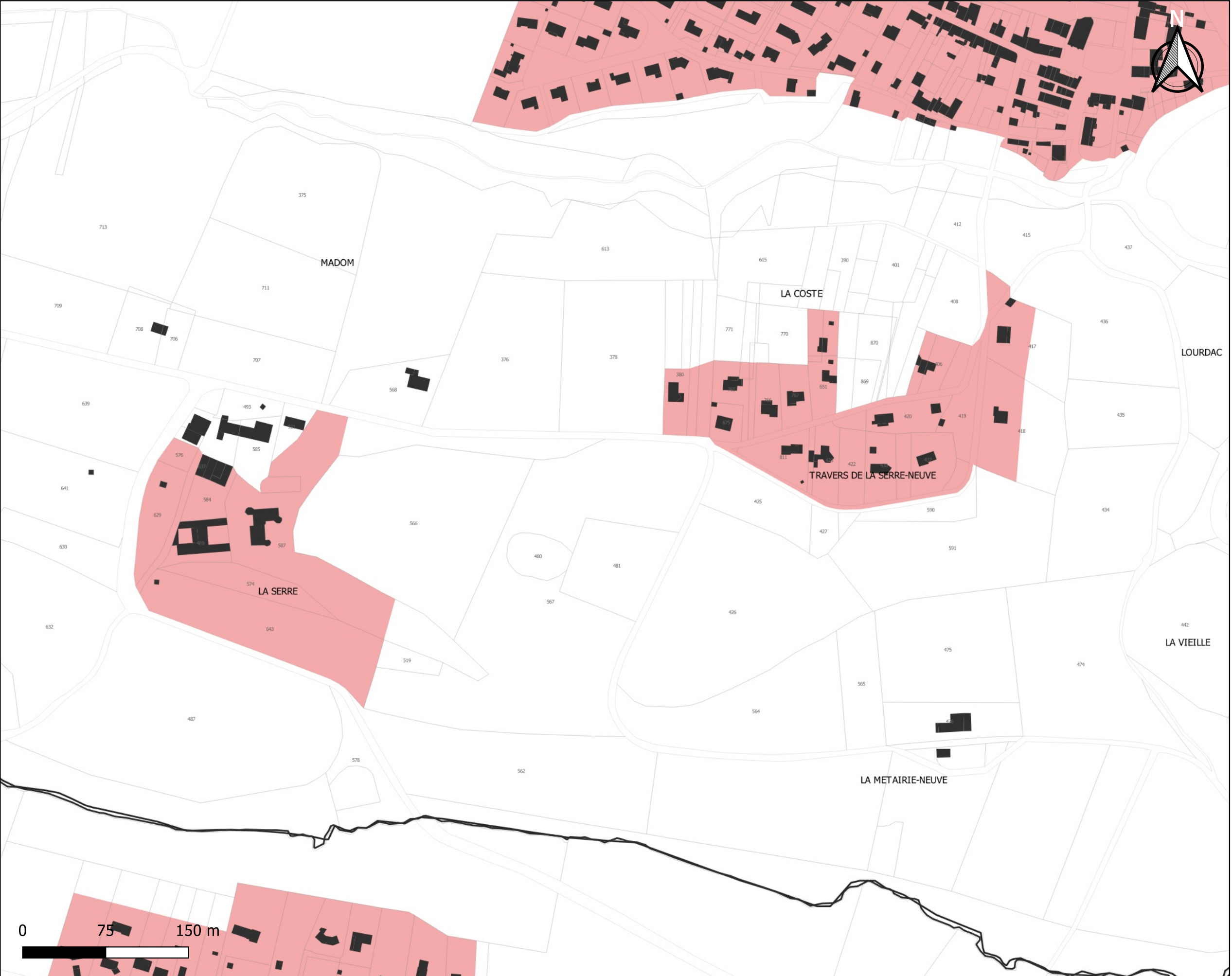


# PLUi de la Communauté de Communes du Sor et de l'Agout - Règlement graphique



## Planche des zones U Cambounet-sur-le-Sor - La Serre - La Coste

 Zonage U

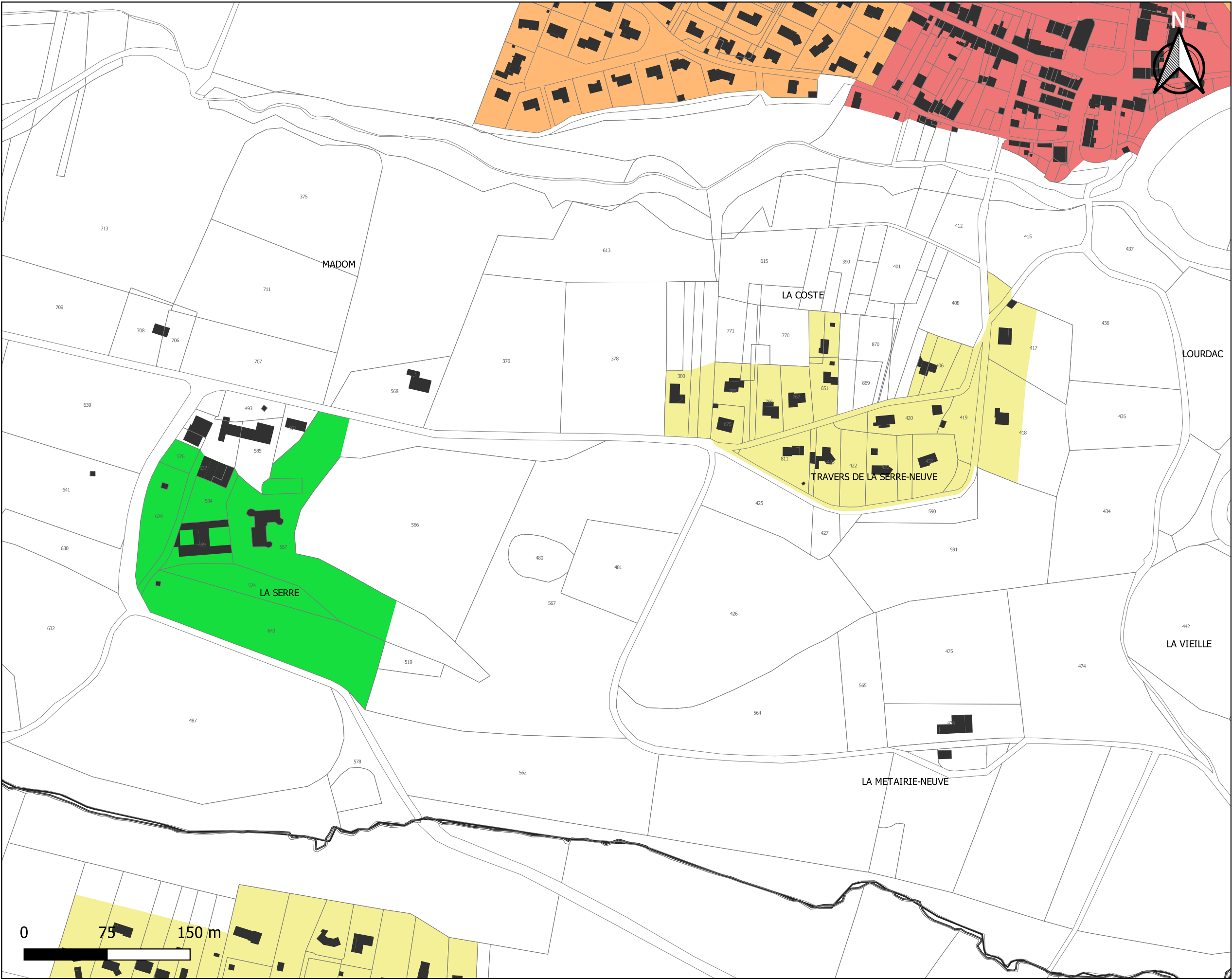


# PLUi de la Communauté de Communes du Sor et de l'Agout - Règlement graphique



## Planche des profils urbains et villageois Cambounet-sur-le-Sor - La Serre - La Coste

- Règle graphique centre-ville et cœur de bourg
- Règle graphique Extension urbaine des centres-villes et villages
- Règle graphique Extension urbaine diffuse et déconnectée
- Règle graphique touristique et de loisirs



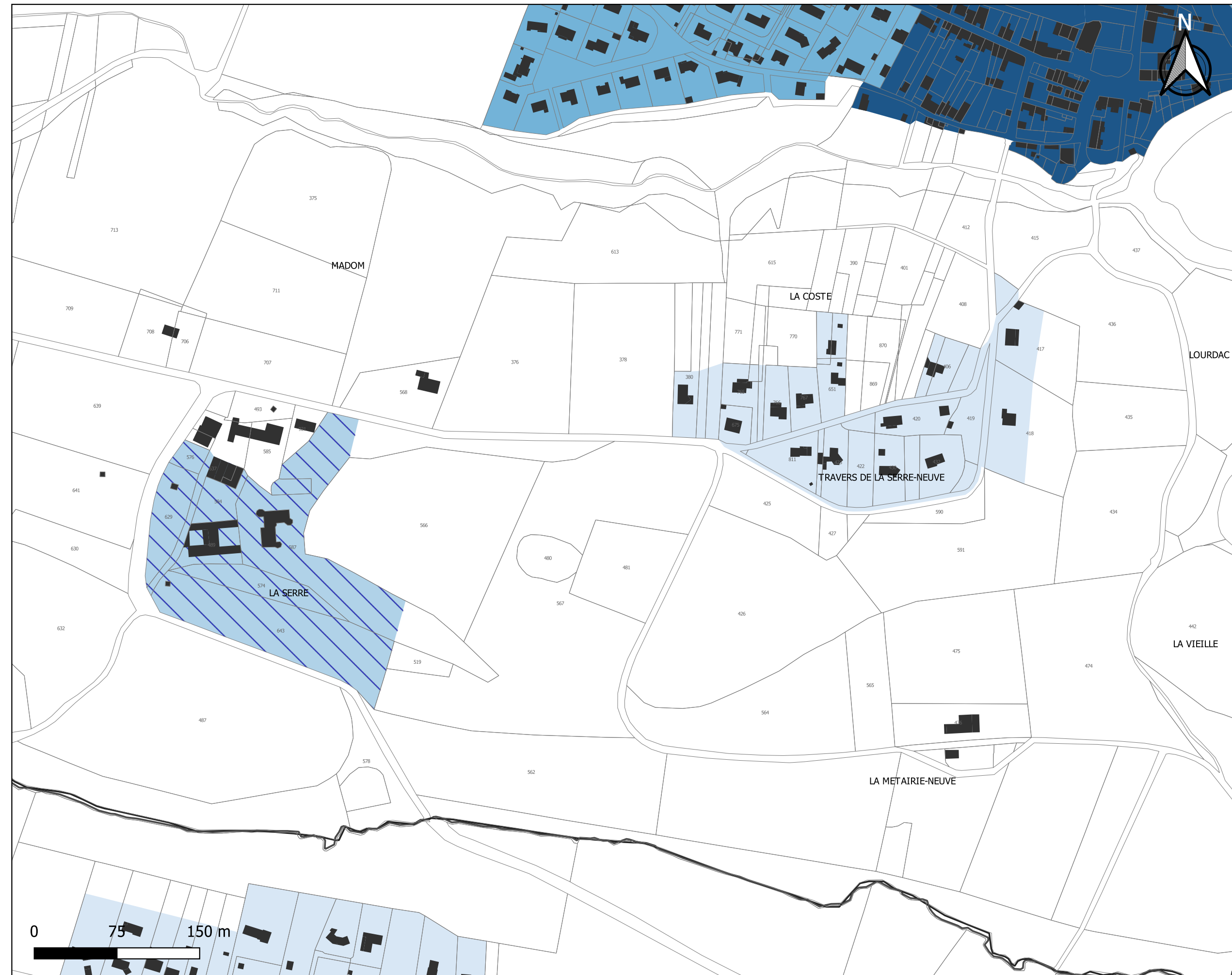
# PLUi de la Communauté de Communes du Sor et de l'Agout - Règlement graphique



## Planche du coefficient d'emprise au sol Cambounet-sur-le-Sor - La Serre - La Coste

L'emprise au sol maximale des constructions est limitée à:

- 20%
- 30%
- 50%
- Non réglementé



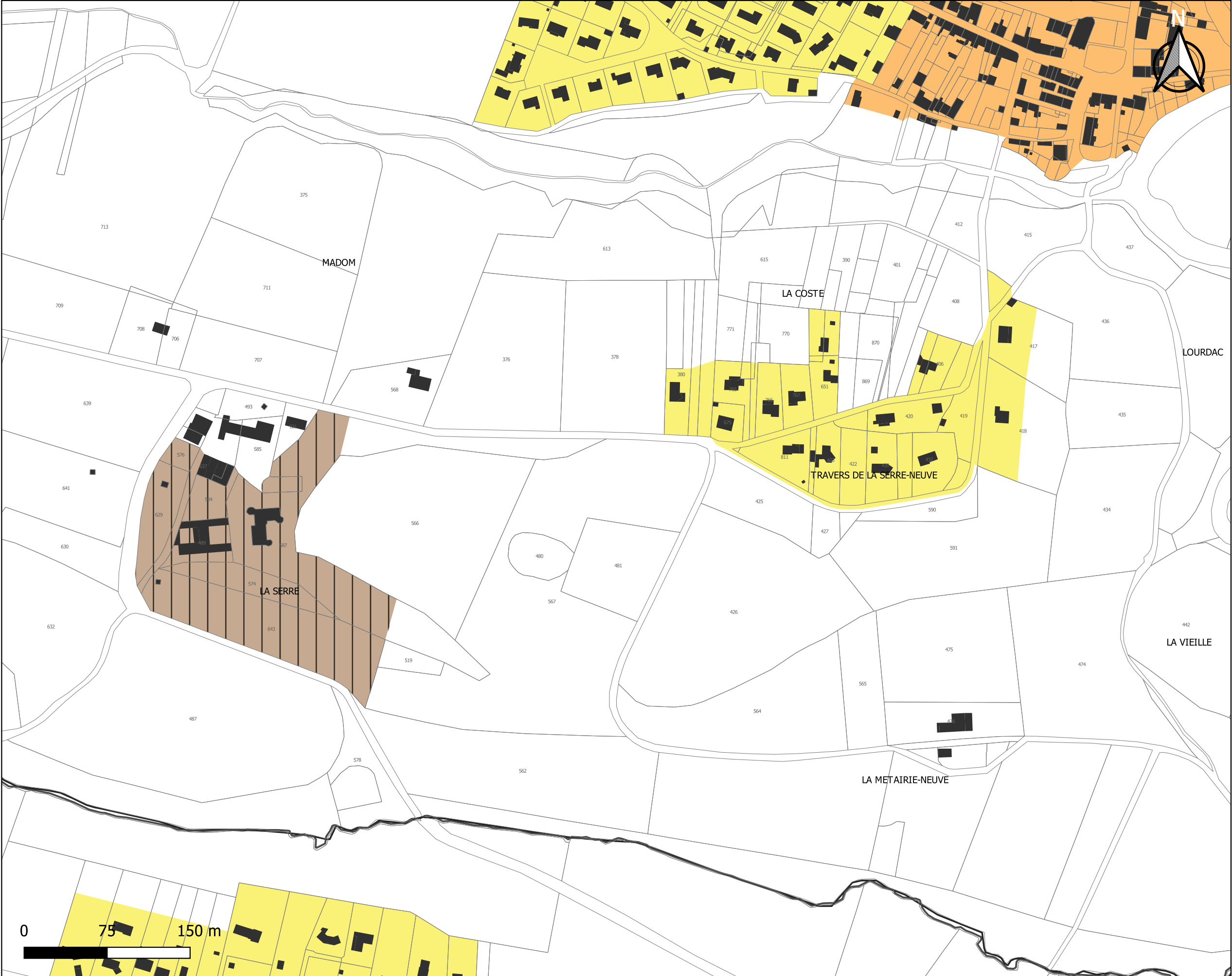
# PLUi de la Communauté de Communes du Sor et de l'Agout - Règlement graphique



## Planche des hauteurs maximales Cambounet-sur-le-Sor - La Serre - La Coste

La hauteur maximale des constructions est limitée à :

- 7 m / R+1
- 10 m / R+2
- 13 m / R+3



# PLUi de la Communauté de Communes du Sor et de l'Agout - Règlement graphique



## Planche des implantations par rapport aux voies et emprises publiques

### Cambounet-sur-le-Sor - La Serre - La Coste

Par rapport aux voies et emprises publiques les constructions seront implantées selon les dispositions suivantes:

- Alignement ou retrait maximal de 5 m
- Alignement ou retrait maximal de 10 m
- Retrait compris entre 5 m et 20 m
- Retrait minimal de 5 m



# PLUi de la Communauté de Communes du Sor et de l'Agout - Règlement graphique



## Planche des implantations par rapport aux limites séparatives

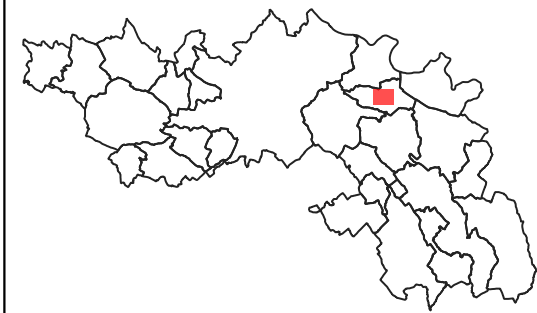
### Cambounet-sur-le-Sor - La Serre - La Coste

Par rapport aux limites séparatives, les constructions seront implantées selon les dispositions suivantes:

- Une ou deux limites séparatives
- Une limite séparative ou en retrait (3m mini-10m maxi)
- Retrait minimum de 5 mètres

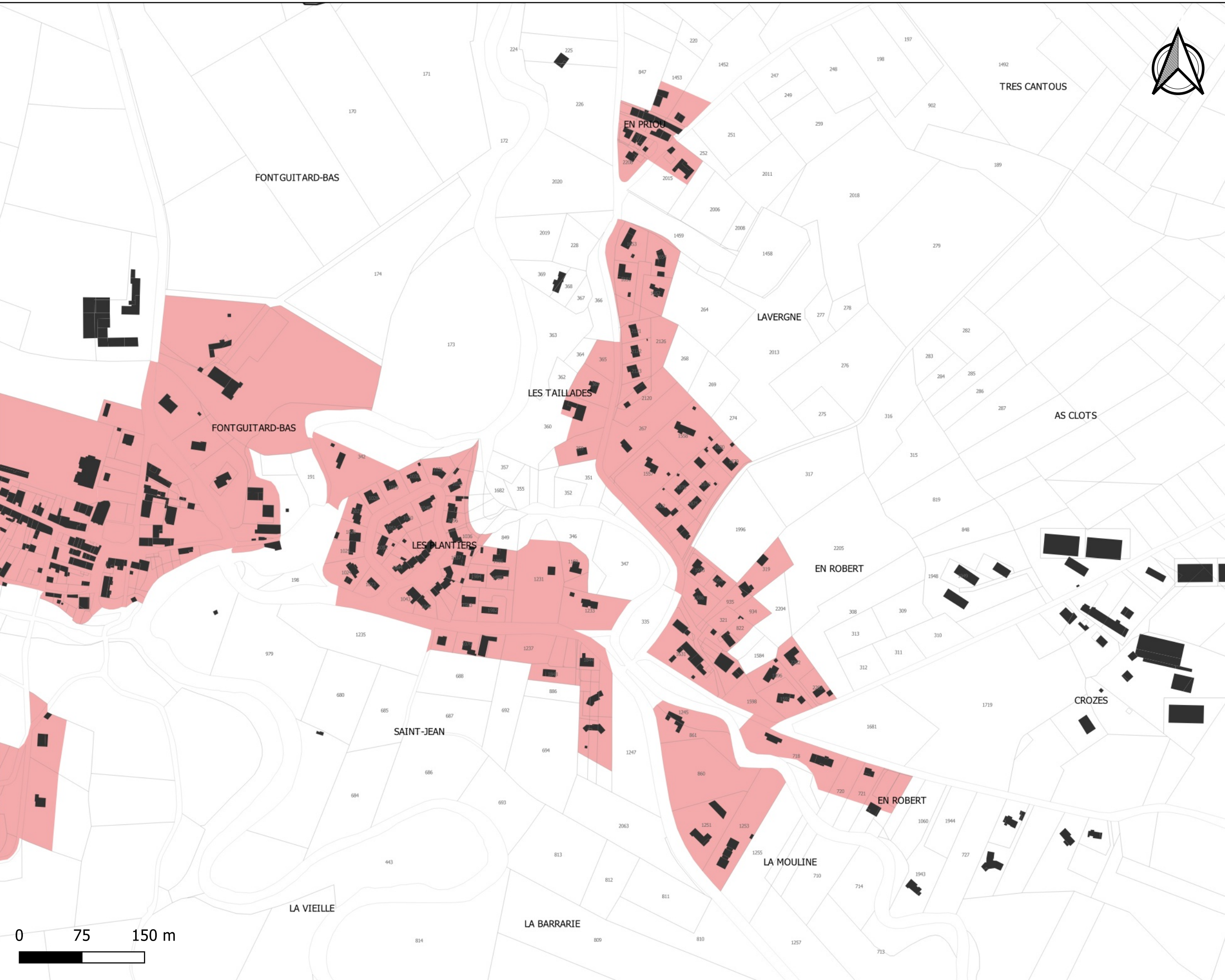


# PLUi de la Communauté de Communes du Sor et de l'Agout - Règlement graphique



## Planche des zones U Cambounet-sur-le-Sor - Les Plantiers

 Zonage U



0 75 150 m






Source: DGFIP 2021  
Réalisation Citadia 27.02.2022

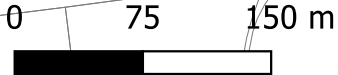
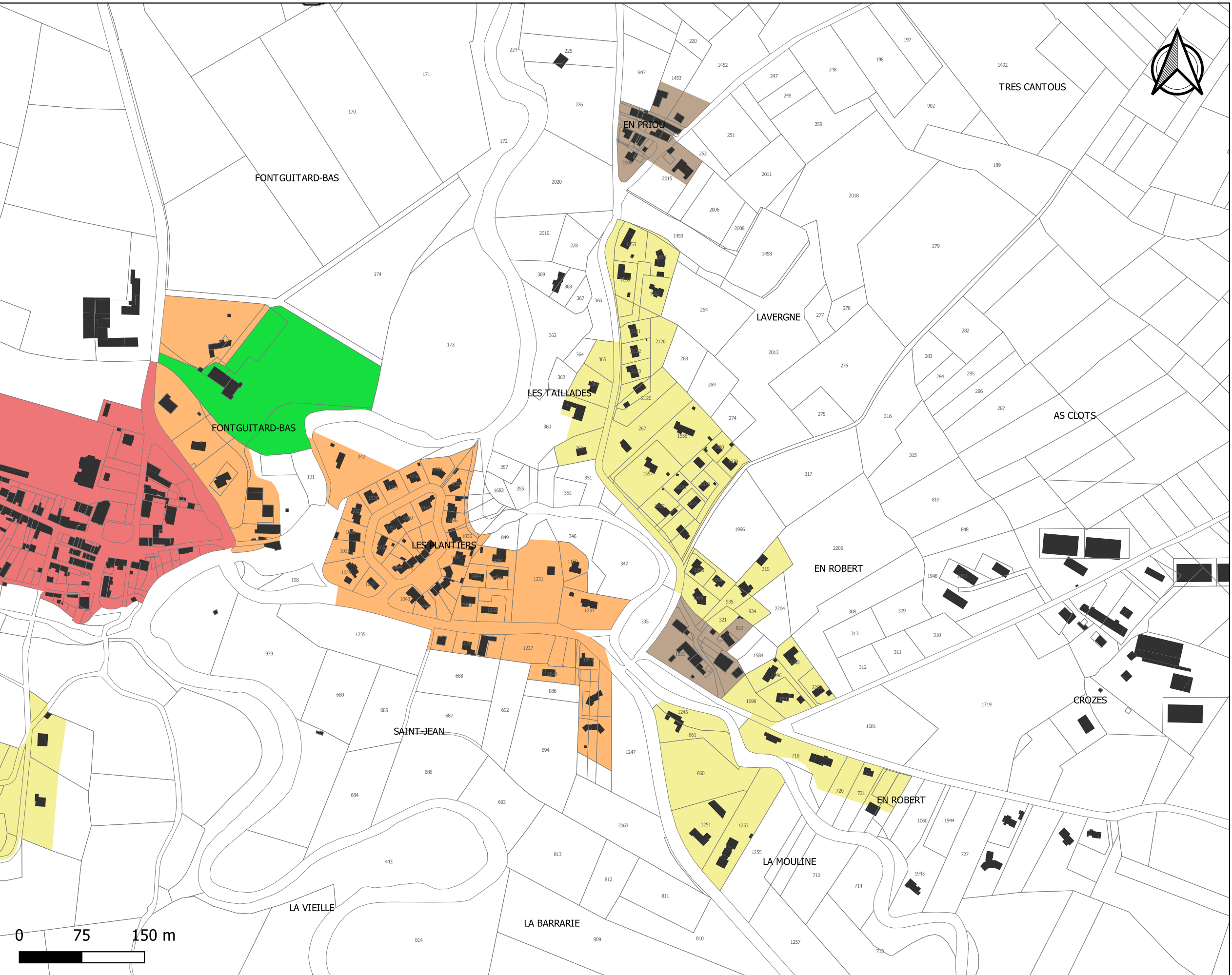
# PLUi de la Communauté de Communes du Sor et de l'Agout - Règlement graphique



## Planche des profils urbains et villageois

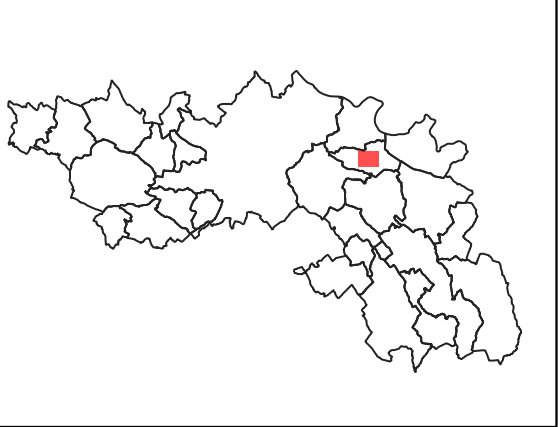
### Cambounet-sur-le-Sor - Les Plantiers

-  Règle graphique centre-ville et cœur de bourg
-  Règle graphique Extension urbaine des centres-villes et villages
-  Règle graphique Extension urbaine diffuse et déconnectée
-  Règle graphique Hameau historique
-  Règle graphique touristique et de loisirs





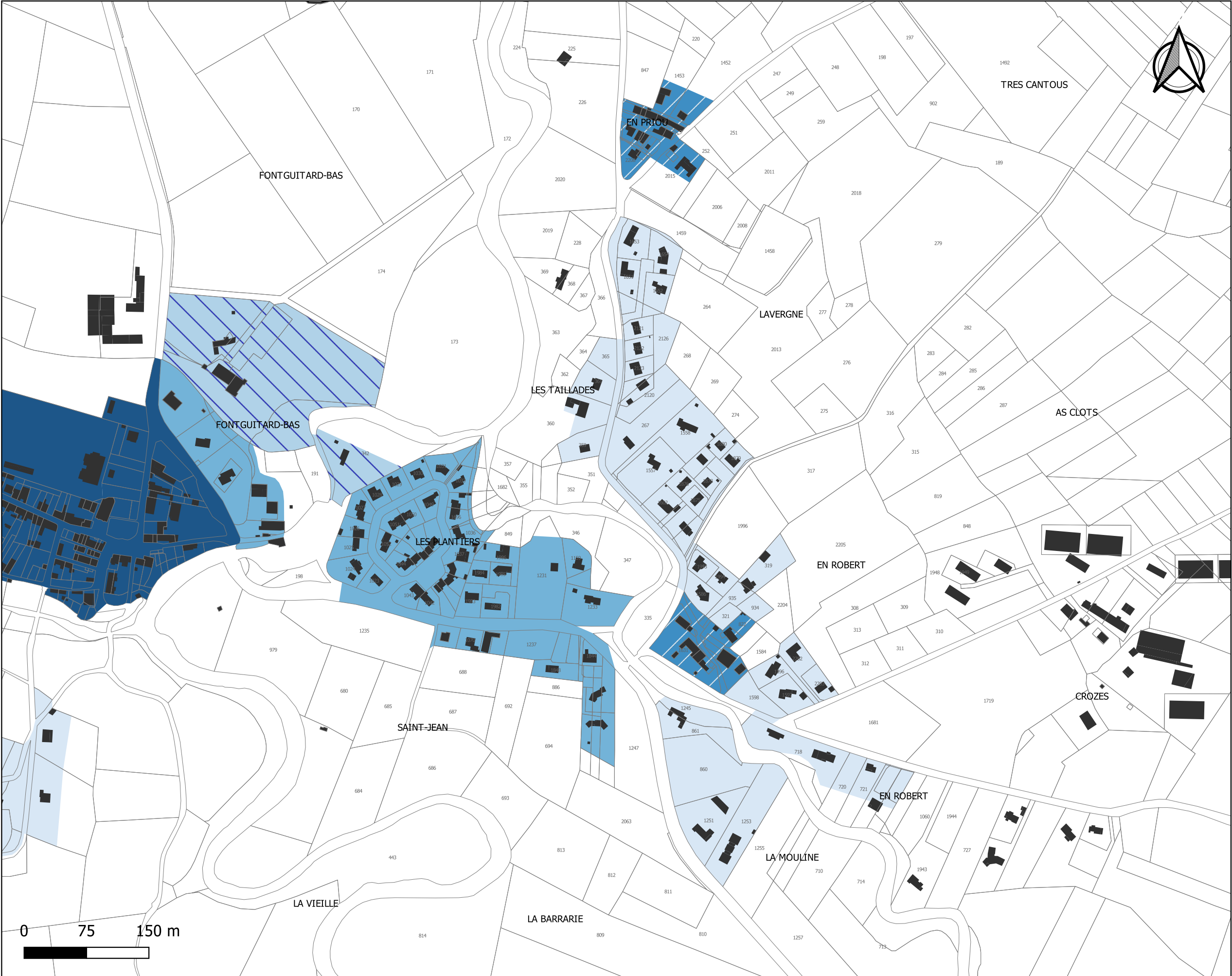
# PLUi de la Communauté de Communes du Sor et de l'Agout - Règlement graphique



**Planche du coefficient d'emprise au sol**  
**Cambounet-sur-le-Sor - Les Plantiers**

L'emprise au sol maximale des constructions est limitée à:

- 20%
- 30%
- 50%
- 70%
- Non réglementé



# PLUi de la Communauté de Communes du Sor et de l'Agout - Règlement graphique

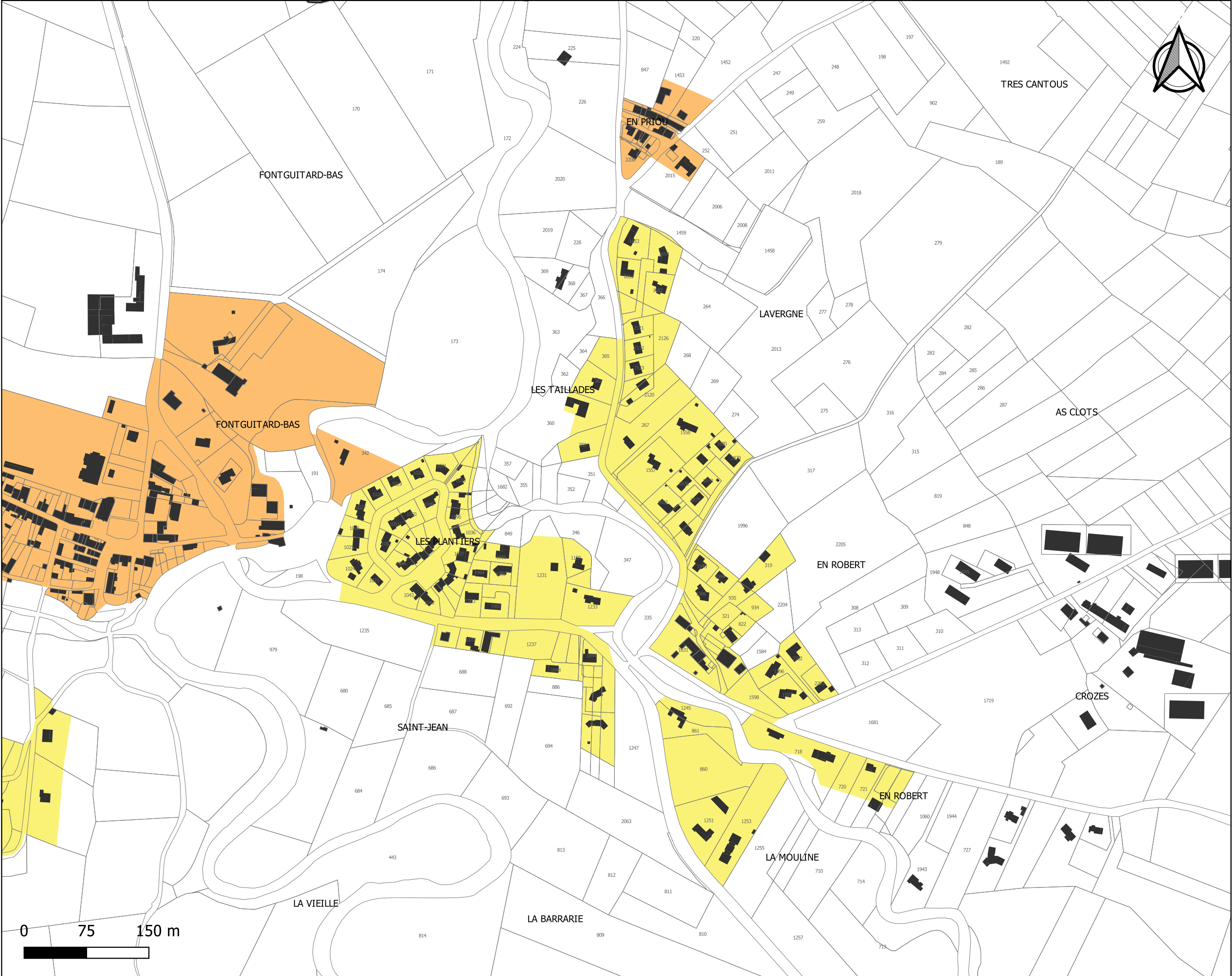


## Planche des hauteurs maximales Cambounet-sur-le-Sor - Les Plantiers

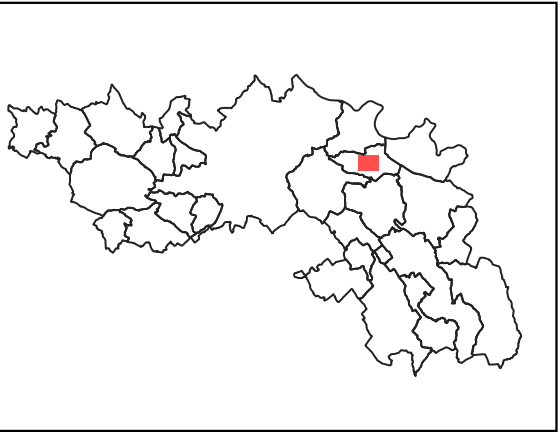
La hauteur maximale des constructions  
est limitée à :

- 7 m / R+1
- 10 m / R+2

Source: DGFiP 2021  
Réalisation Citadia 27.02.2022



# PLUi de la Communauté de Communes du Sor et de l'Agout - Règlement graphique



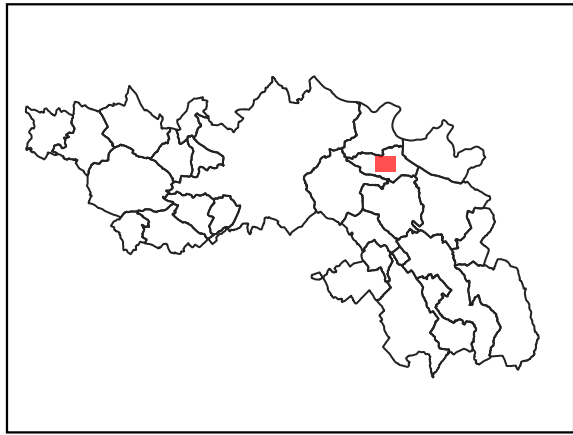
## Planche des implantations par rapport aux voies et emprises publiques Cambounet-sur-le-Sor - Les Plantiers

Par rapport aux voies et emprises publiques les constructions seront implantées selon les dispositions suivantes:

- Alignement ou retrait maximal de 5 m
- Alignement ou retrait maximal de 10 m
- Retrait compris entre 5 m et 20 m
- Retrait minimal de 5 m



# PLUi de la Communauté de Communes du Sor et de l'Agout - Règlement graphique

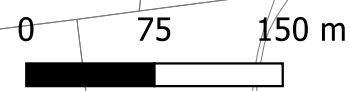


## Planche des implantations par rapport aux limites séparatives

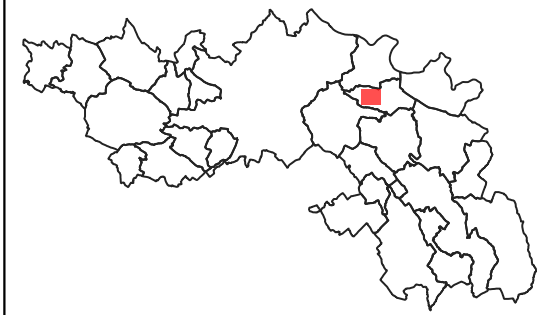
### Cambounet-sur-le-Sor - Les Plantiers

Par rapport aux limites séparatives, les constructions seront implantées selon les dispositions suivantes:

- Une ou deux limites séparatives
- Au moins une limite séparative
- Une limite séparative ou en retrait (3m mini-10m maxi)
- Retrait minimum de 5 mètres



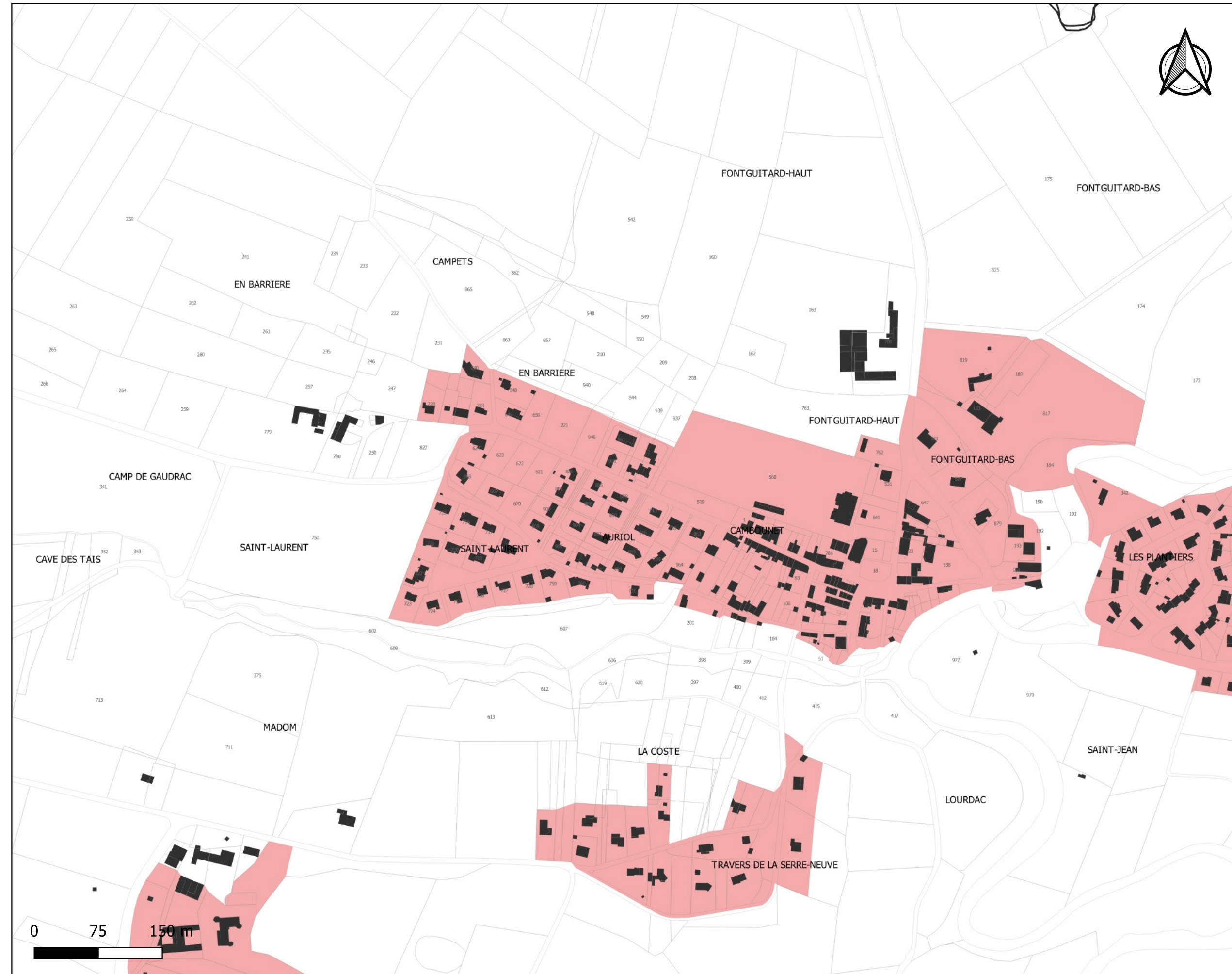
# PLUi de la Communauté de Communes du Sor et de l'Agout - Règlement graphique



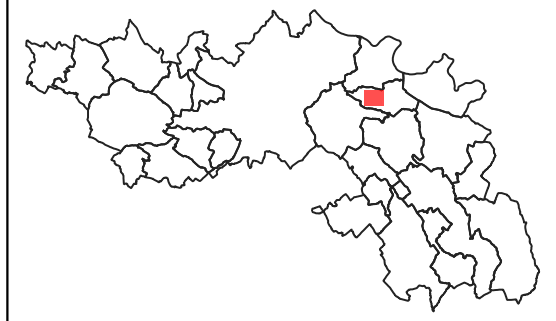
## Planche des zones U Cambounet-sur-le-Sor - Village

 Zonage U





Source: DGFIP 2021  
Réalisation Citadia 27.02.2022

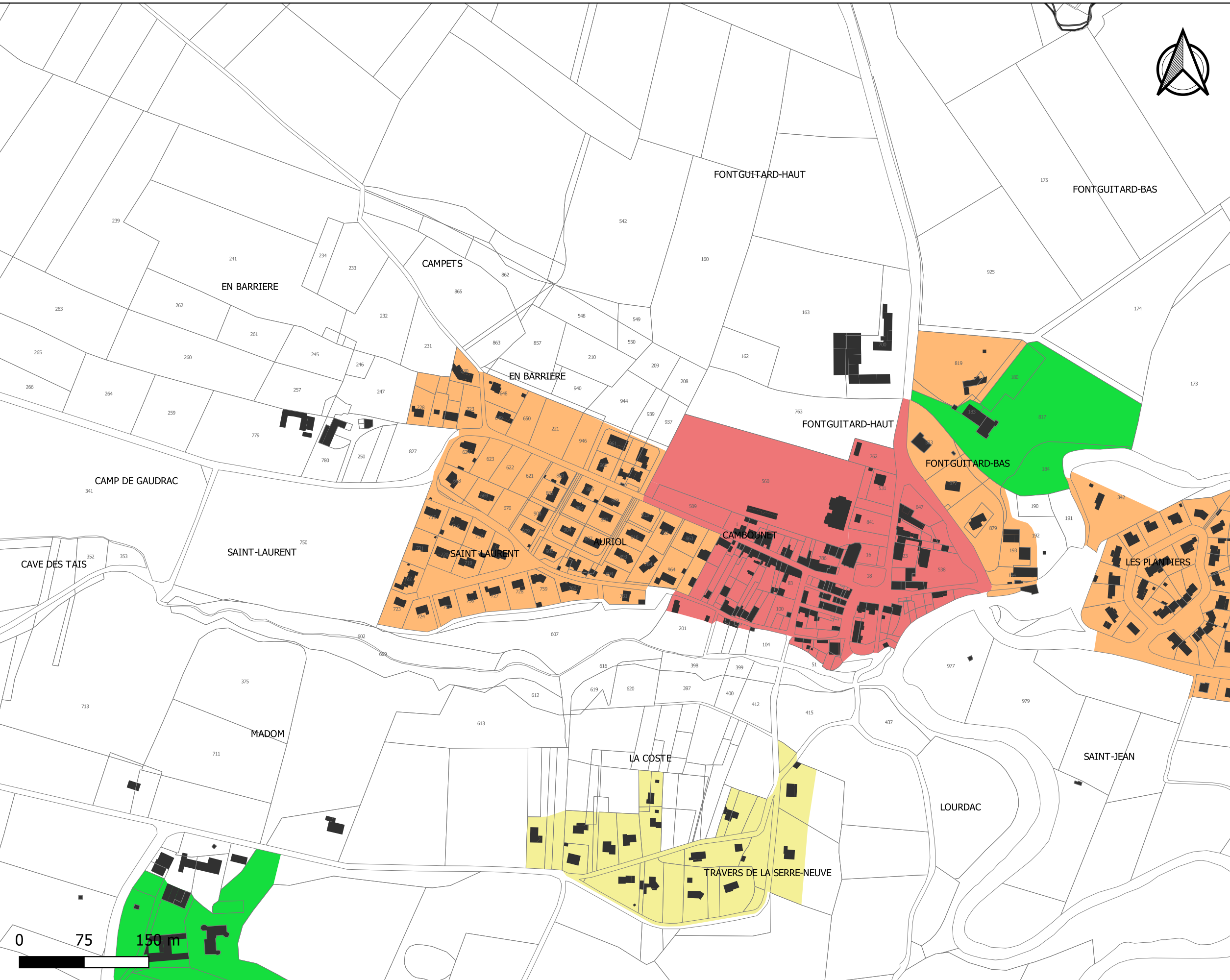


# PLUi de la Communauté de Communes du Sor et de l'Agout - Règlement graphique

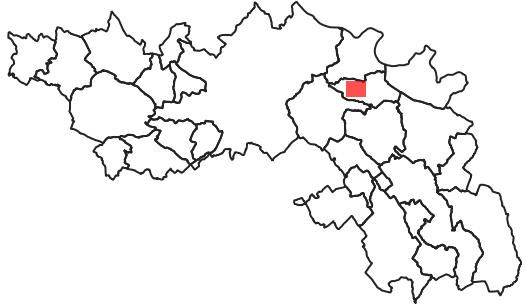


## Planche des profils urbains et villageois Cambounet-sur-le-Sor - Village

-  Règle graphique centre-ville et cœur de bourg
-  Règle graphique Extension urbaine des centres-villes et villages
-  Règle graphique Extension urbaine diffuse et déconnectée
-  Règle graphique touristique et de loisirs



# PLUi de la Communauté de Communes du Sor et de l'Agout - Règlement graphique



## Planche du coefficient d'emprise au sol Cambounet-sur-le-Sor - Village

L'emprise au sol maximale des constructions est limitée à :

- 20%
- 30%
- 50%
- Non réglementé



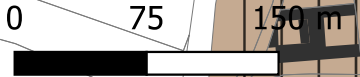
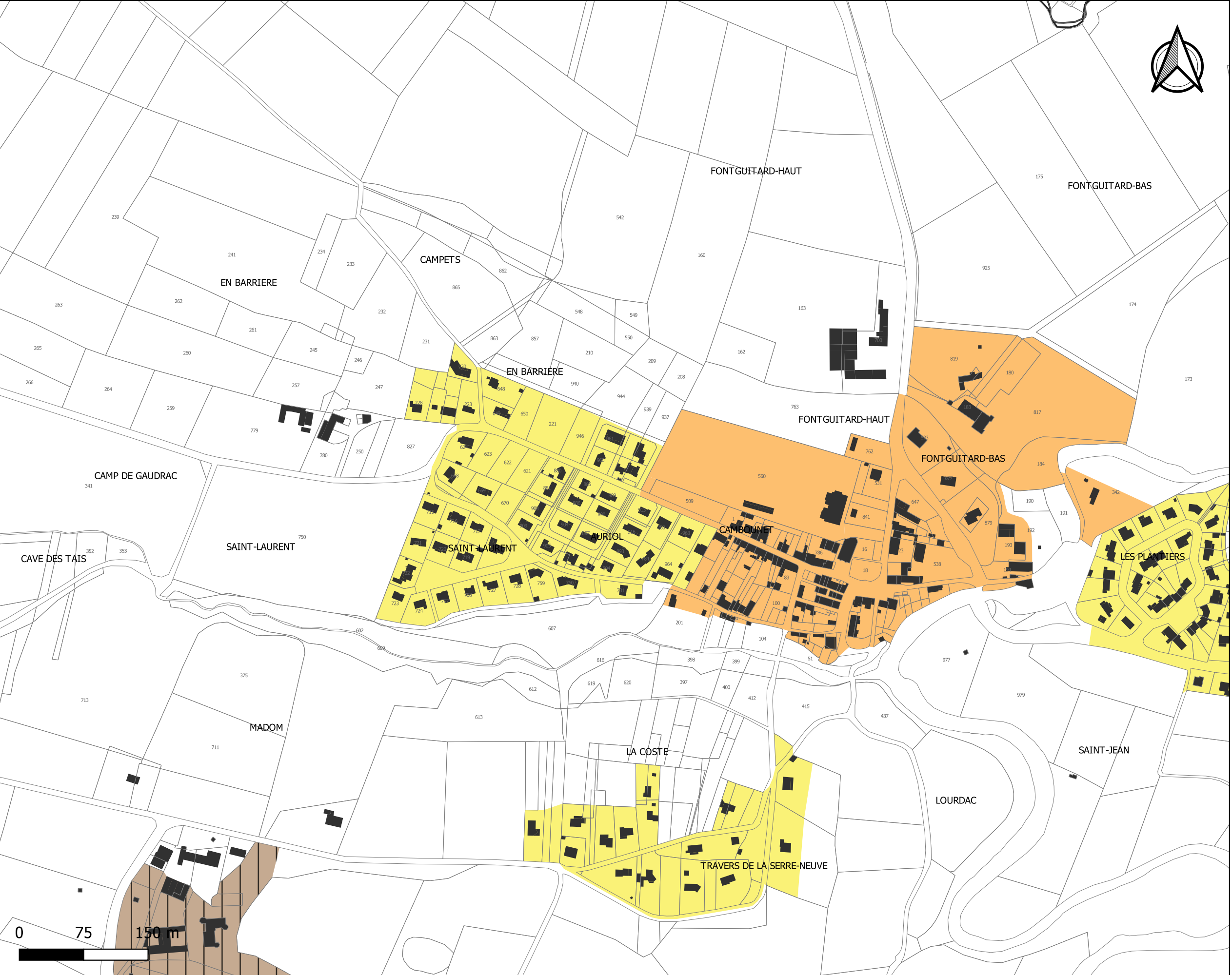
# PLUi de la Communauté de Communes du Sor et de l'Agout - Règlement graphique



## Planche des hauteurs maximales Cambounet-sur-le-Sor - Village

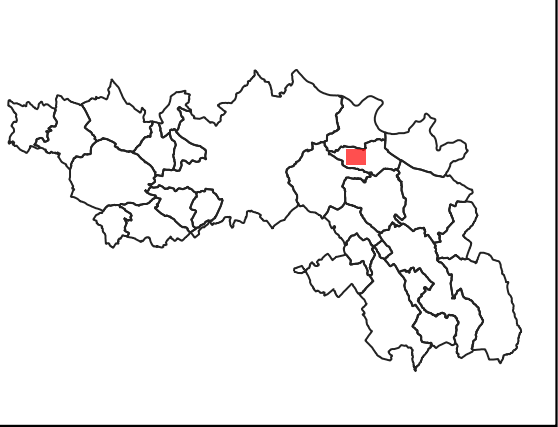
La hauteur maximale des constructions est limitée à :

- 7 m / R+1
- 10 m / R+2
- 13 m / R+3





# PLUi de la Communauté de Communes du Sor et de l'Agout - Règlement graphique



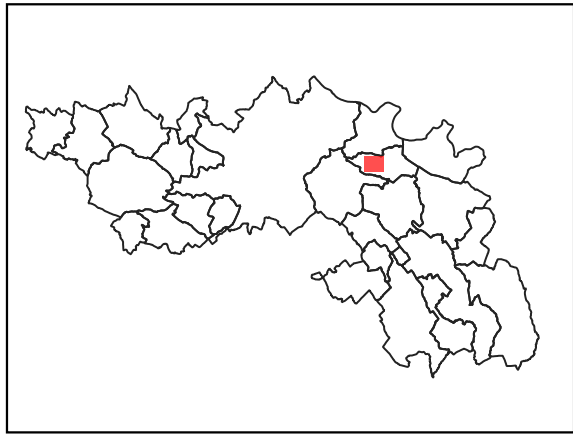
## Planche des implantations par rapport aux voies et emprises publiques Cambounet-sur-le-Sor - Village

Par rapport aux voies et emprises publiques les constructions seront implantées selon les dispositions suivantes:

- Alignement ou retrait maximal de 5 m
- Alignement ou retrait maximal de 10 m
- Retrait compris entre 5 m et 20 m
- Retrait minimal de 5 m



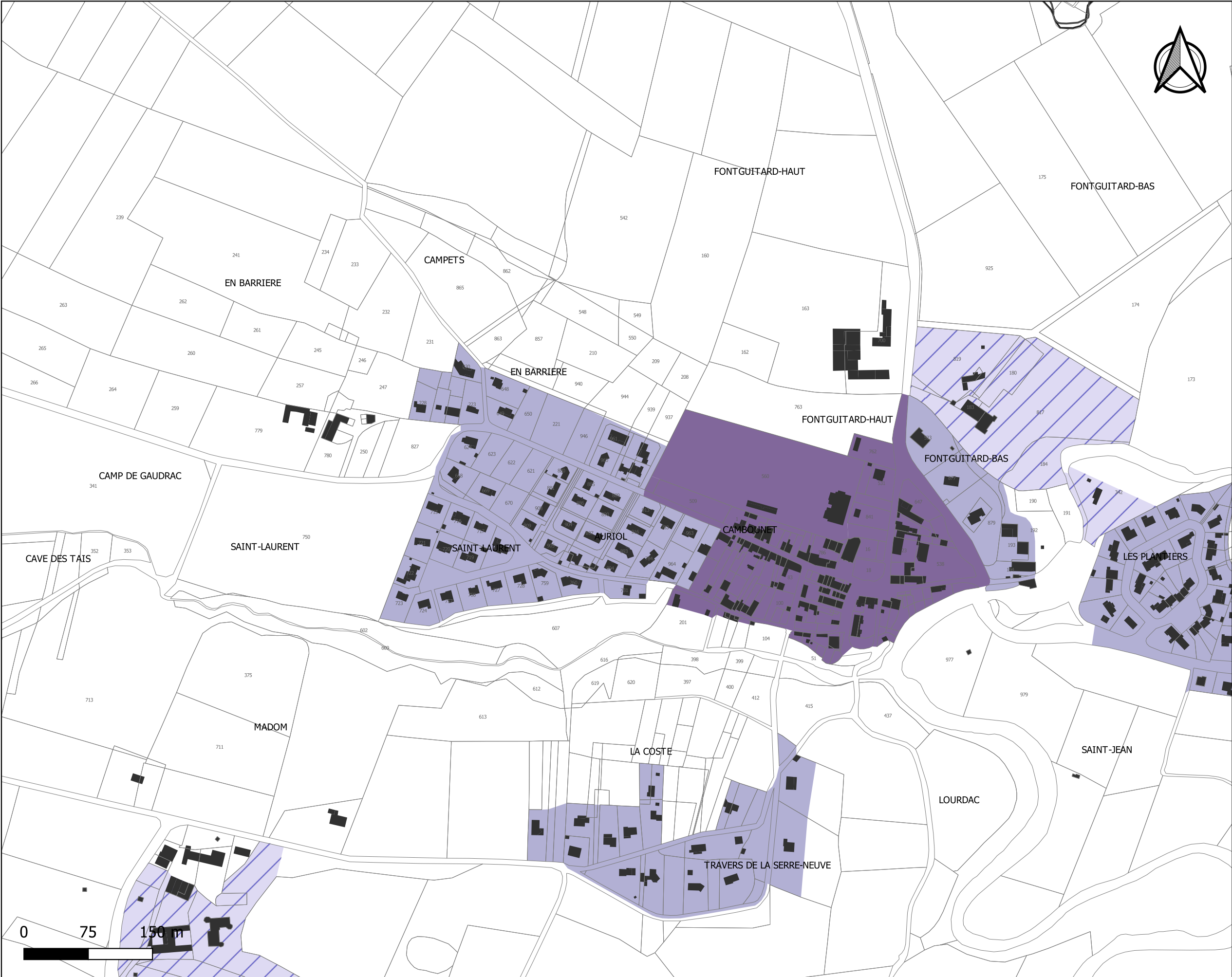
# PLUi de la Communauté de Communes du Sor et de l'Agout - Règlement graphique



## Planche des implantations par rapport aux limites séparatives Cambounet-sur-le-Sor - Village

Par rapport aux limites séparatives, les constructions seront implantées selon les dispositions suivantes:

- Une ou deux limites séparatives
- Une limite séparative ou en retrait (3m mini-10m maxi)
- Retrait minimum de 5 mètres



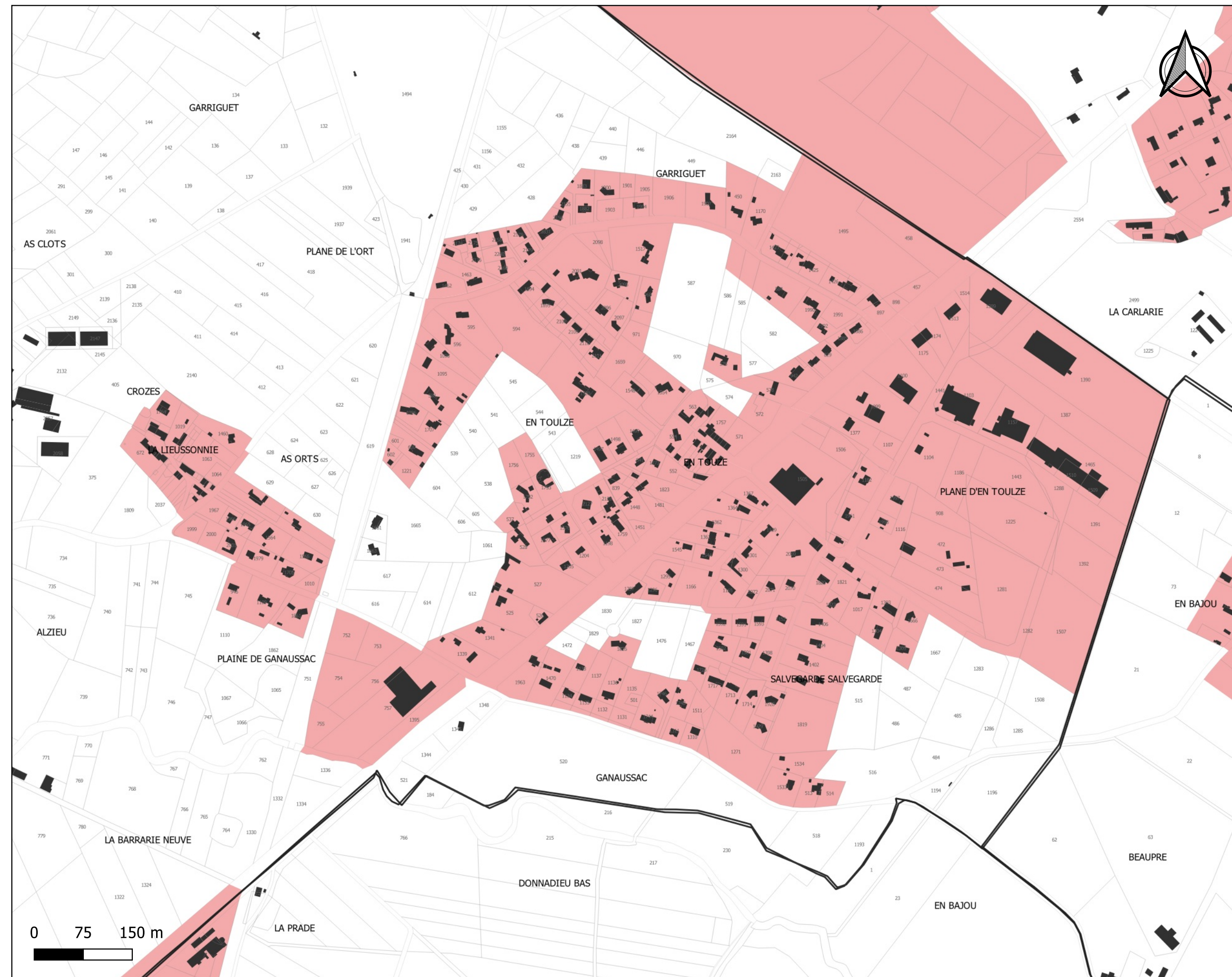
# PLUi de la Communauté de Communes du Sor et de l'Agout - Règlement graphique



## Planche des zones U Cambounet-sur-le-Sor En Toulze

 Zonage U






Source: DGFIP 2021  
Réalisation Citadia 27.02.2022

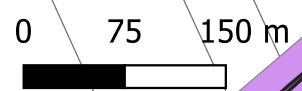


# PLUi de la Communauté de Communes du Sor et de l'Agout - Règlement graphique



## Planche des profils urbains et villageois Cambounet-sur-le-Sor En Toulze

-  Règle graphique  
Extension urbaine des centres-villes et villages
-  Règle graphique  
Extension urbaine diffuse et déconnectée
-  Règle graphique  
Hameau historique
-  Règle graphique économique
-  Règle graphique équipement, tourisme et loisirs, base des étangs



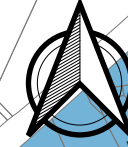
# PLUi de la Communauté de Communes du Sor et de l'Agout - Règlement graphique



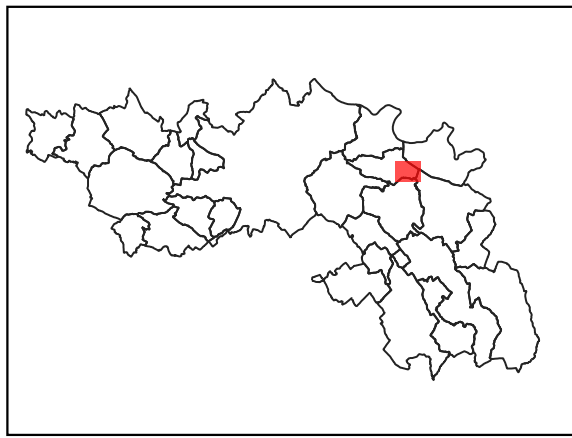
## Planche du coefficient d'emprise au sol Cambounet-sur-le-Sor En Toulze

L'emprise au sol maximale des constructions est limitée à :

- 20%
- 30%
- 50%
- 70%
- Non réglementé



# PLUi de la Communauté de Communes du Sor et de l'Agout - Règlement graphique



## Planche des hauteurs maximales Cambounet-sur-le-Sor En Toulze

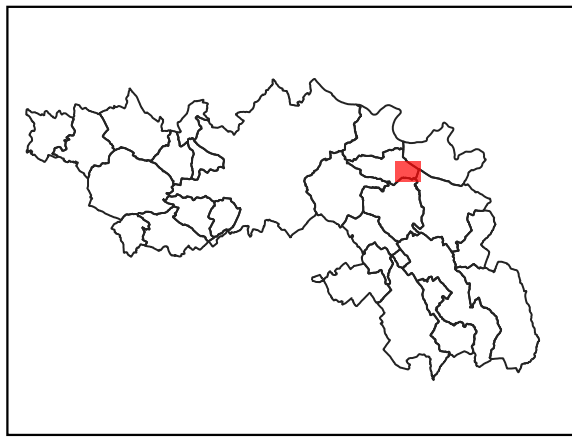
La hauteur maximale des constructions est limitée à :

- 7 m / R+1
- 13 m / R+3
- Non règlementé

Source: DGFiP 2021  
Réalisation Citadia 27.02.2022



# PLUi de la Communauté de Communes du Sor et de l'Agout - Règlement graphique



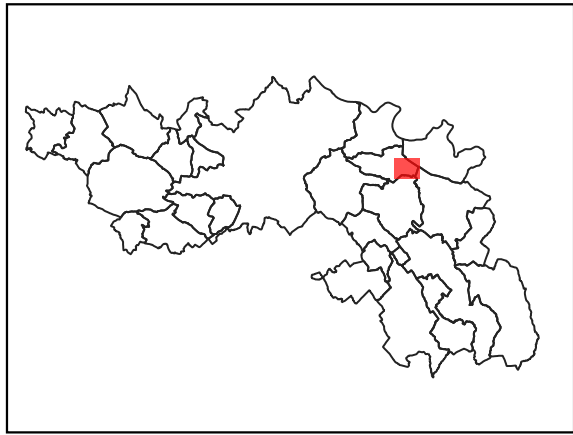
## Planche des implantations par rapport aux voies et emprises publiques Cambounet-sur-le-Sor En Toulze

Par rapport aux voies et emprises publiques les constructions seront implantées selon les dispositions suivantes:

- Alignement ou retrait maximal de 5 m
- Alignement ou retrait maximal de 10 m
- Retrait compris entre 5 m et 20 m
- Retrait minimal de 5 m
- Non réglementé






# PLUi de la Communauté de Communes du Sor et de l'Agout - Règlement graphique



## Planche des implantations par rapport aux limites séparatives Cambounet-sur-le-Sor En Toulze

Par rapport aux limites séparatives, les constructions seront implantées selon les dispositions suivantes:

-  Au moins une limite séparative
-  Une limite séparative ou en retrait (3m mini-10m maxi)
-  Non règlementé

Source: DGFIP 2021  
Réalisation Citadia 27.02.2022



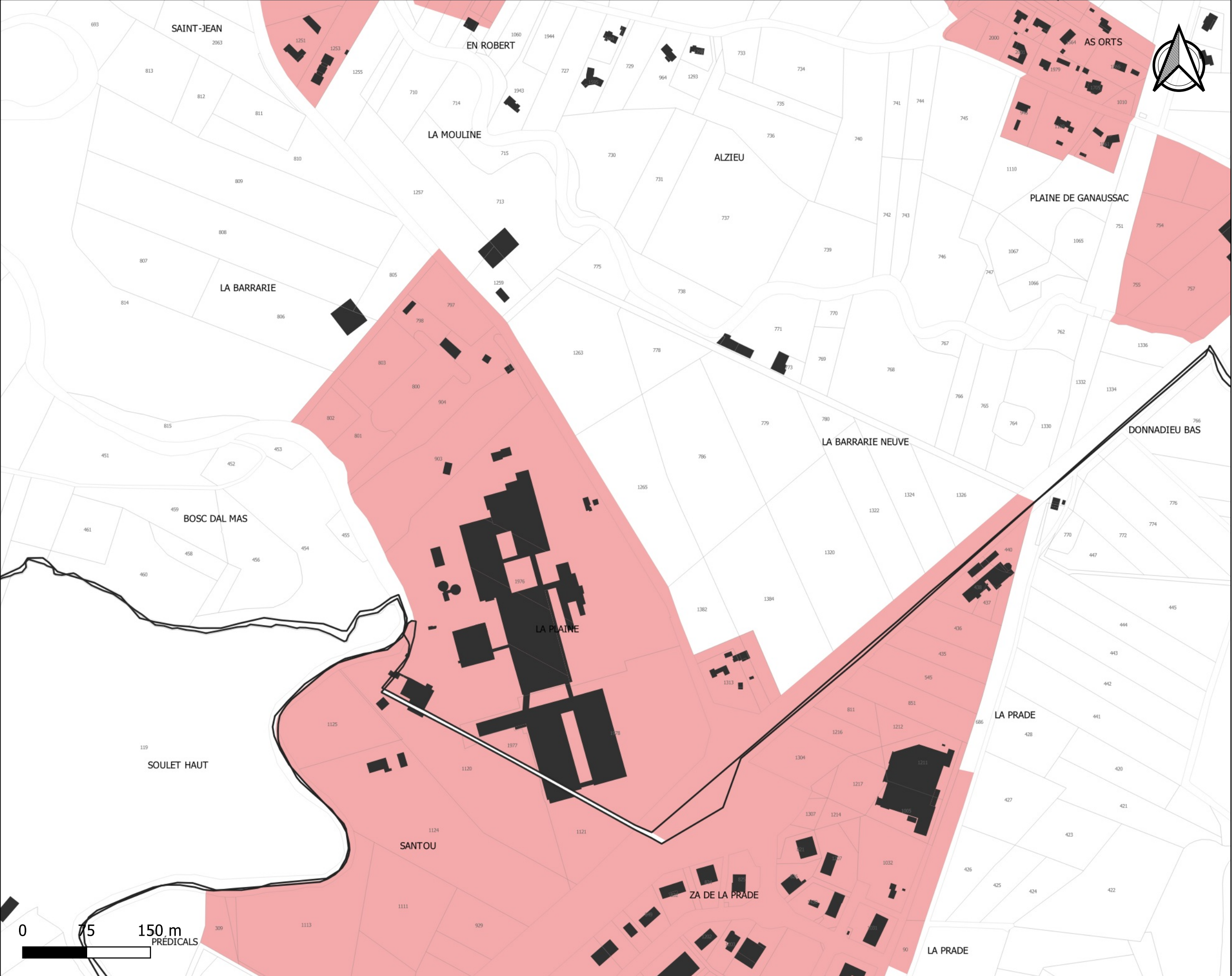


# PLUi de la Communauté de Communes du Sor et de l'Agout - Règlement graphique



## Planche des zones U Cambounet-sur-le-Sor - La Plaine




 Zonage U

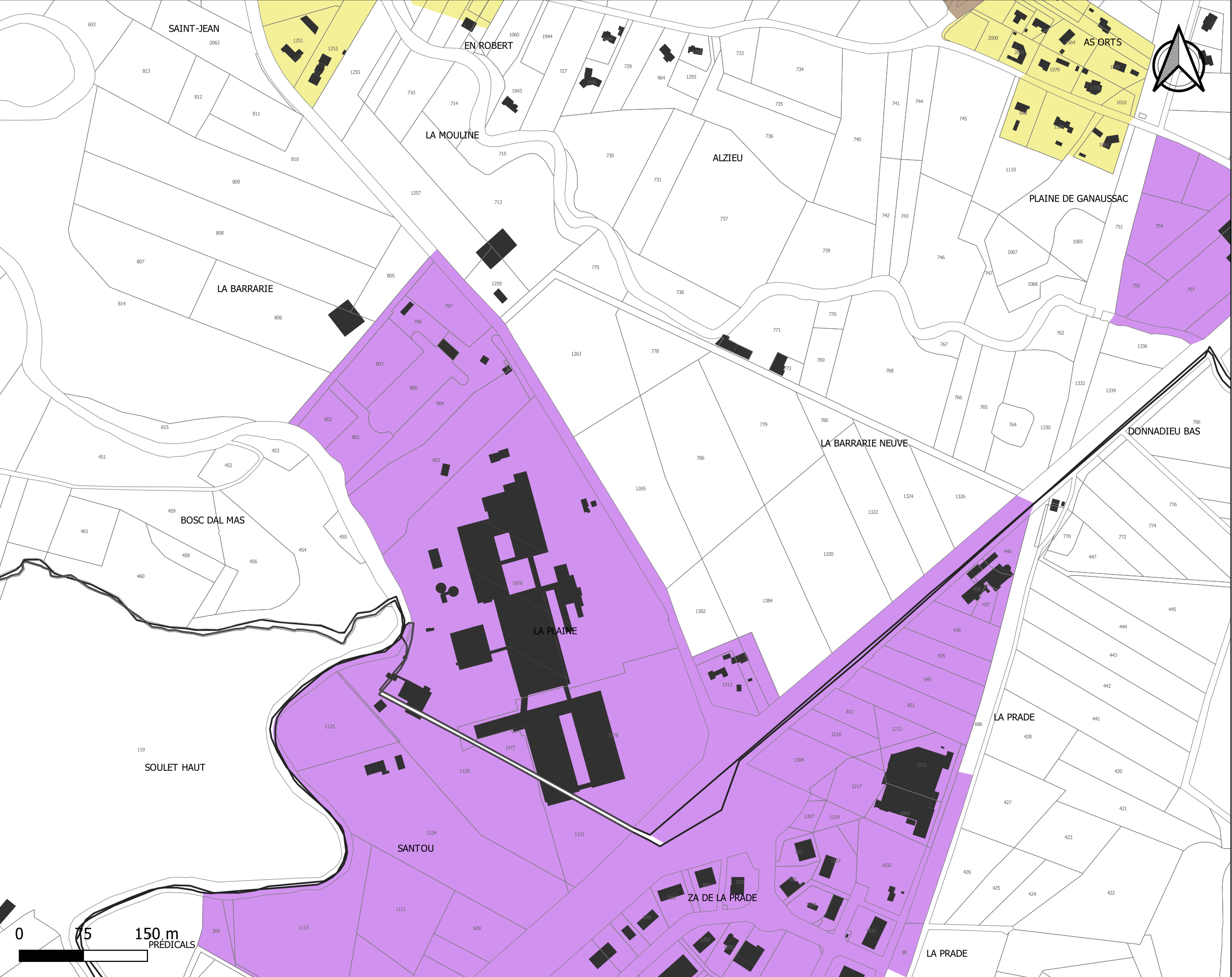


# PLUi de la Communauté de Communes du Sor et de l'Agout - Règlement graphique

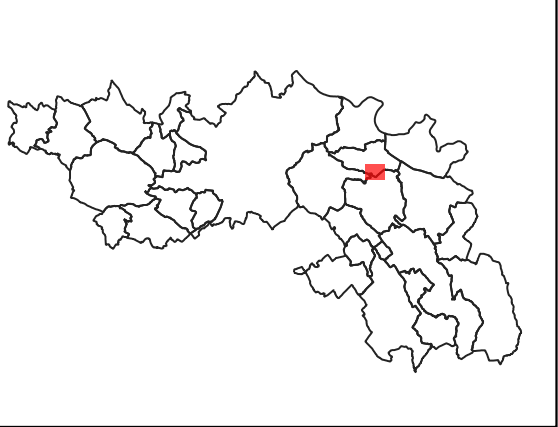


## Planche des profils urbains et villageois Cambounet-sur-le-Sor - La Plaine

-  Règle graphique Extension urbaine diffuse et déconnectée
-  Règle graphique Hameau historique
-  Règle graphique économique



# PLUi de la Communauté de Communes du Sor et de l'Agout - Règlement graphique



## Planche du coefficient d'emprise au sol Cambounet-sur-le-Sor - La Plaine

L'emprise au sol maximale des constructions est limitée à :

- 20%
- 50%
- 70%



# PLUi de la Communauté de Communes du Sor et de l'Agout - Règlement graphique



## Planche des hauteurs maximales Cambounet-sur-le-Sor - La Plaine

La hauteur maximale des constructions est limitée à :

- 7 m / R+1
- 13 m / R+3



# PLUi de la Communauté de Communes du Sor et de l'Agout - Règlement graphique



## Planche des implantations par rapport aux voies et emprises publiques

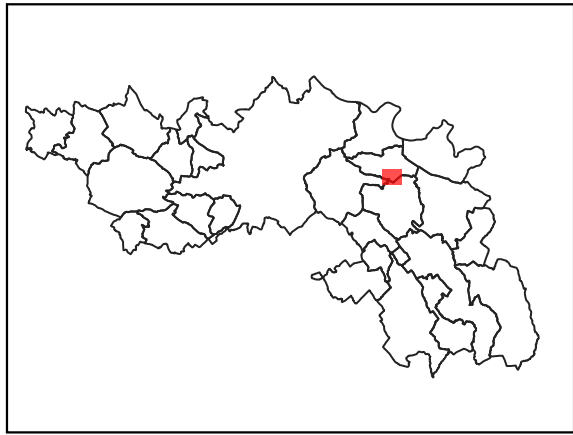
### Cambounet-sur-le-Sor - La Plaine

Par rapport aux voies et emprises publiques les constructions seront implantées selon les dispositions suivantes:

- Alignement ou retrait maximal de 5 m
- Alignement ou retrait maximal de 10 m
- Retrait compris entre 5 m et 20 m
- Retrait minimal de 5 m





# PLUi de la Communauté de Communes du Sor et de l'Agout - Règlement graphique



## Planche des implantations par rapport aux limites séparatives Cambounet-sur-le-Sor - La Plaine

Par rapport aux limites séparatives, les constructions seront implantées selon les dispositions suivantes:

-  Au moins une limite séparative
-  Une limite séparative ou en retrait (3m mini-10m maxi)

