

PLUi de la Communauté de Communes du Sor et de l'Agout - Règlement graphique

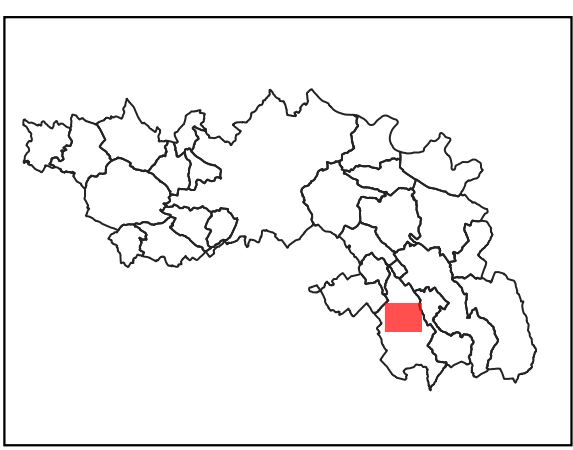


Planche des zones U Dougne

 Zonage U

Source: DGFIP 2021
Réalisation Citadia 27.02.2022



PLUi de la Communauté de Communes du Sor et de l'Agout - Règlement graphique

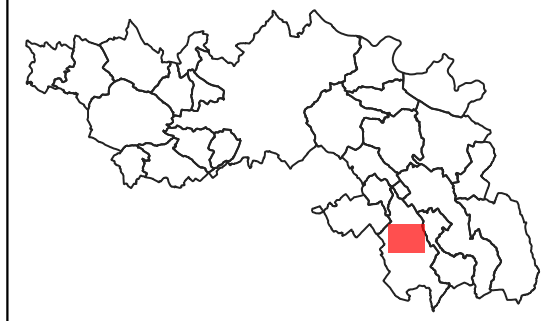
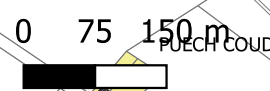
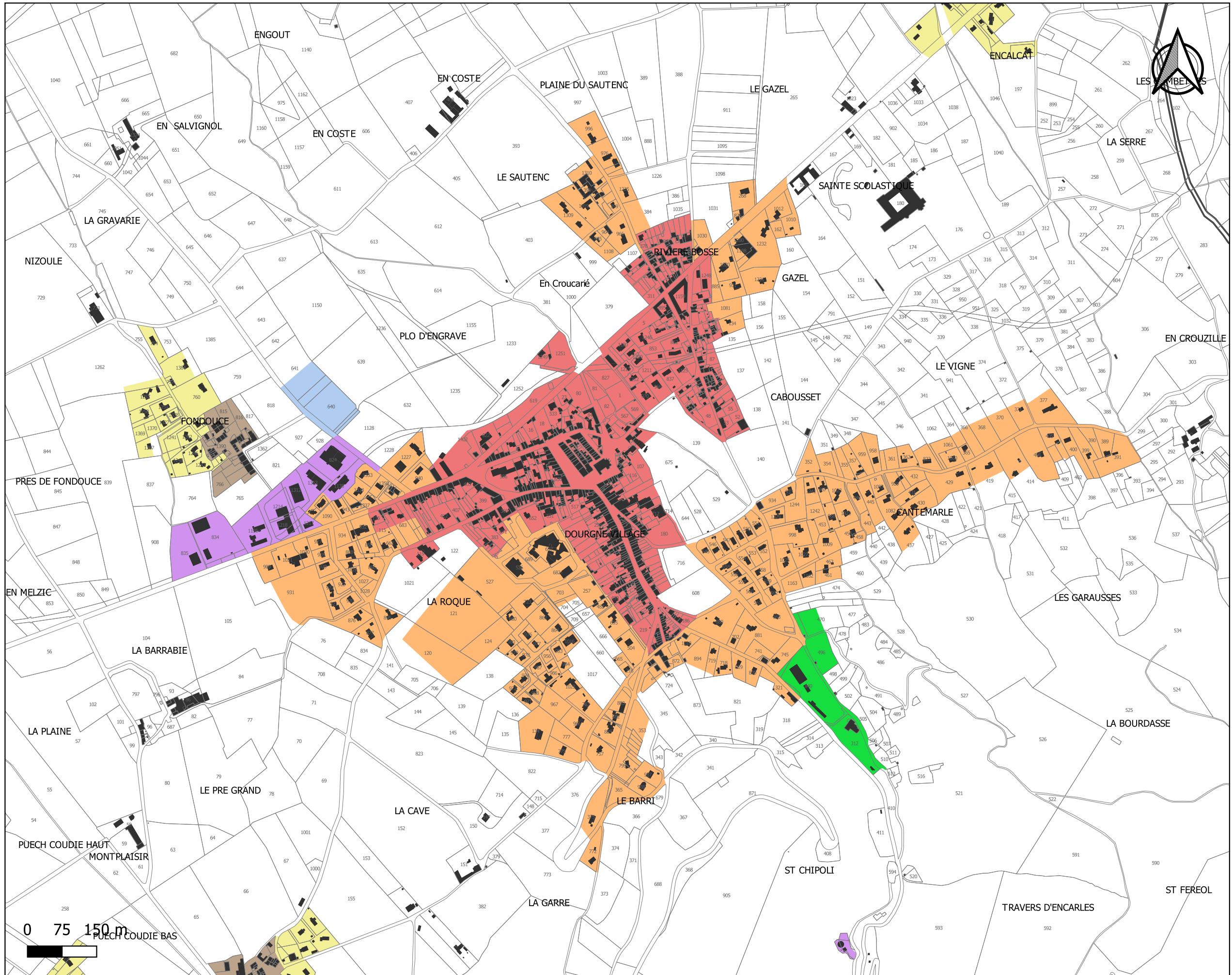


Planche des profils urbains et villageois Dougne

- Règle graphique centre-ville et cœur de bourg
- Règle graphique Extension urbaine des centres-villes et villages
- Règle graphique Extension urbaine diffuse et déconnectée
- Règle graphique Hameau historique
- Règle graphique économique
- Règle graphique équipement
- Règle graphique touristique et de loisirs



Source: DGFIP 2021
Réalisation Citadia 27.02.2022

PLUi de la Communauté de Communes du Sor et de l'Agout - Règlement graphique

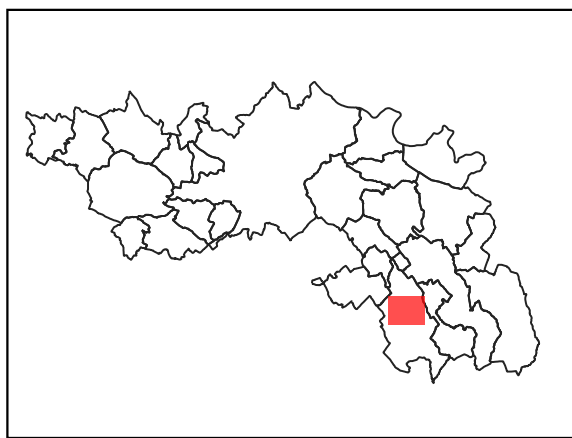
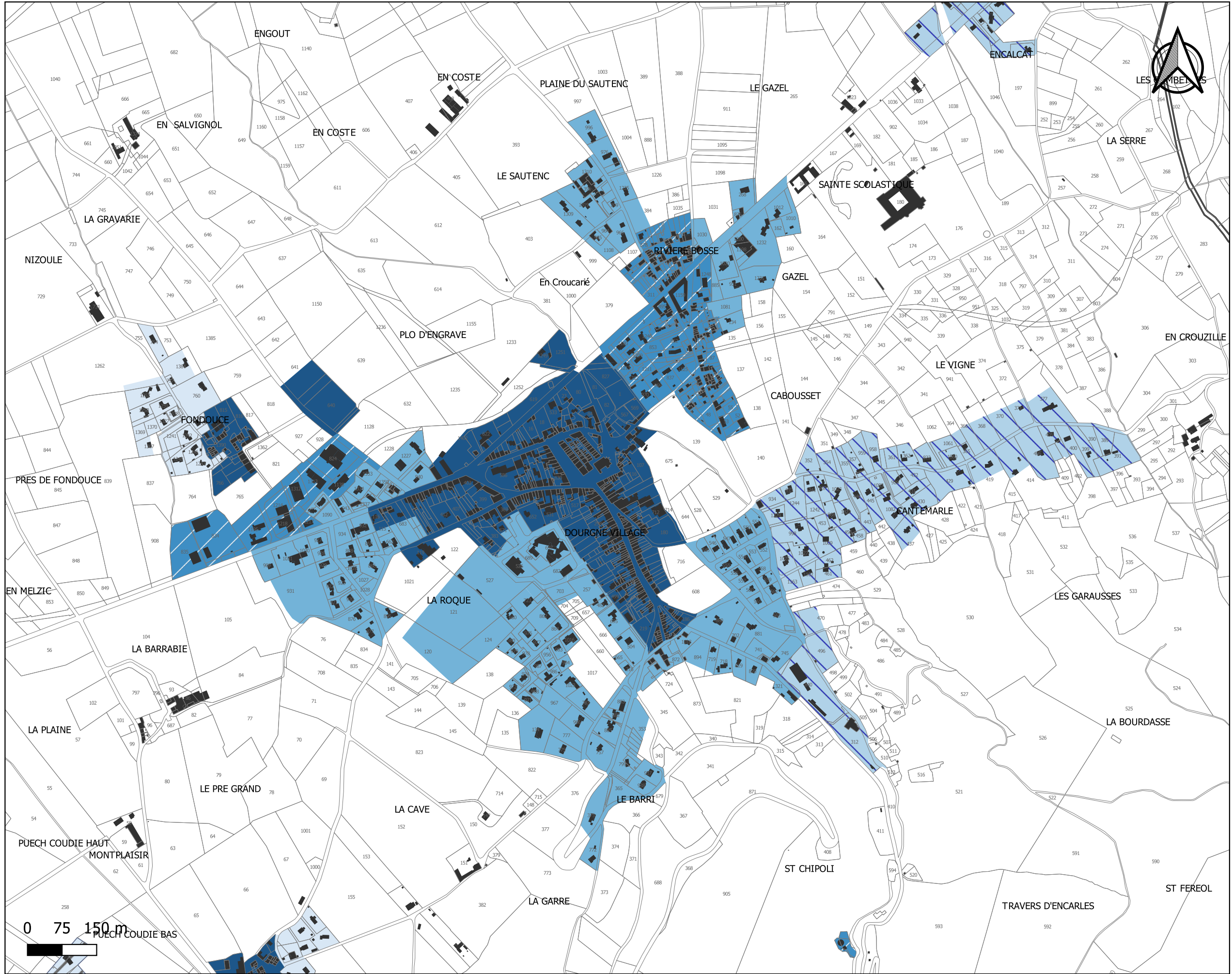


Planche du coefficient d'emprise au sol Dourgne

- L'emprise au sol maximale des constructions est limitée à :
- 10%
 - 20%
 - 30%
 - 50%
 - 70%
 - Non réglementé



PLUi de la Communauté de Communes du Sor et de l'Agout - Règlement graphique

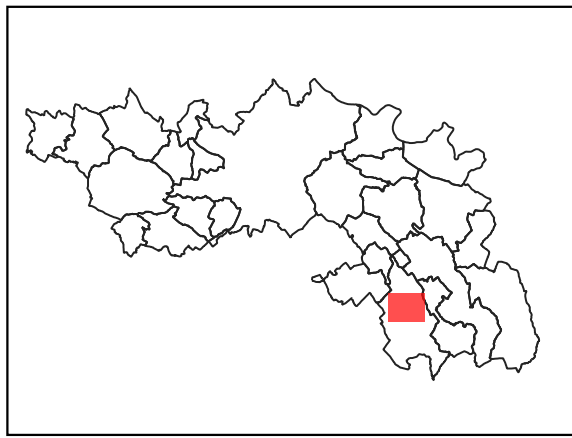
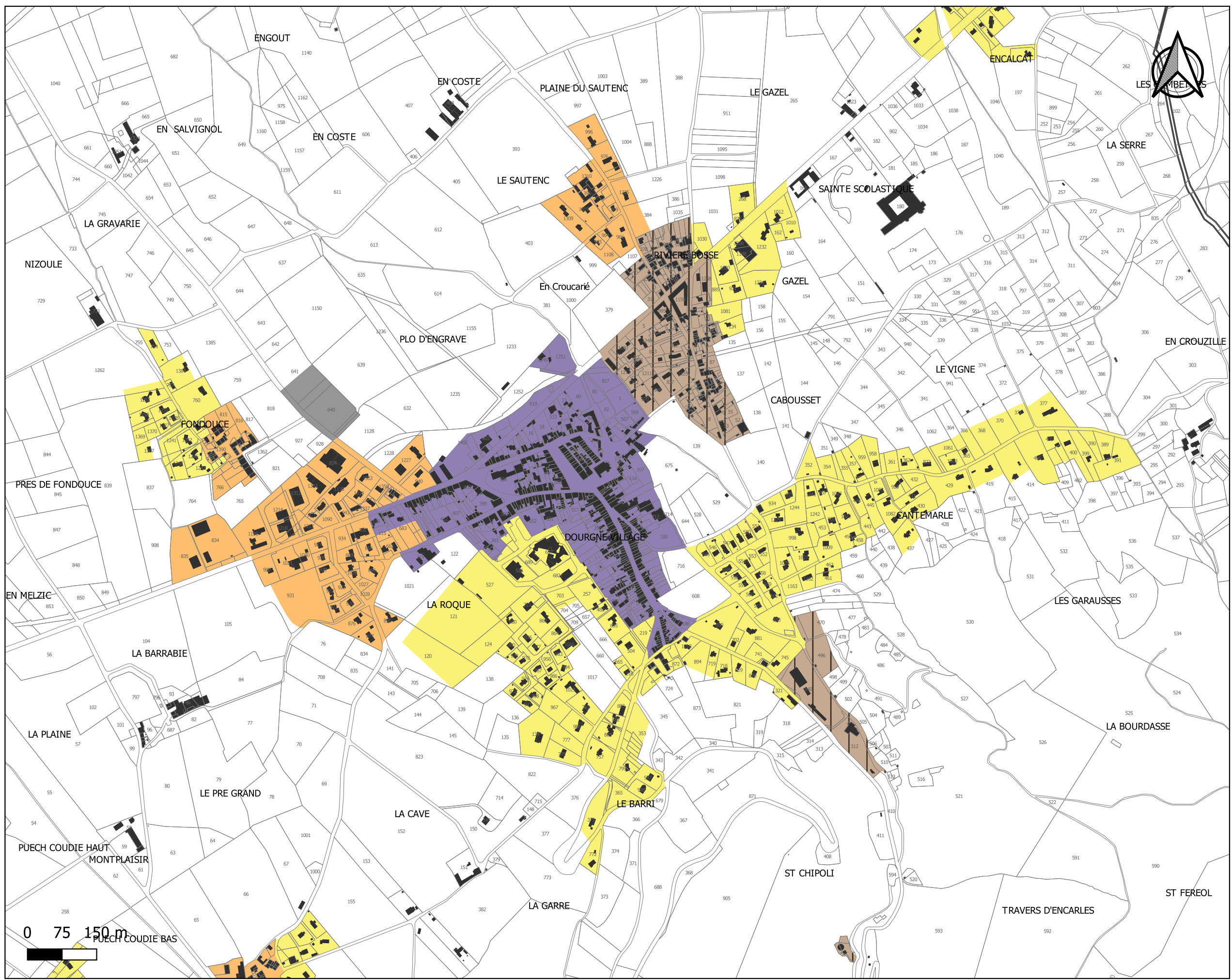


Planche des hauteurs maximales Dourgne

La hauteur maximale des constructions est limitée à :

- 7 m / R+1
- 10 m / R+2
- 13 m / R+3
- En cohérence avec le bâti riverain / AVAP
- Non réglementé



PLUi de la Communauté de Communes du Sor et de l'Agout - Règlement graphique

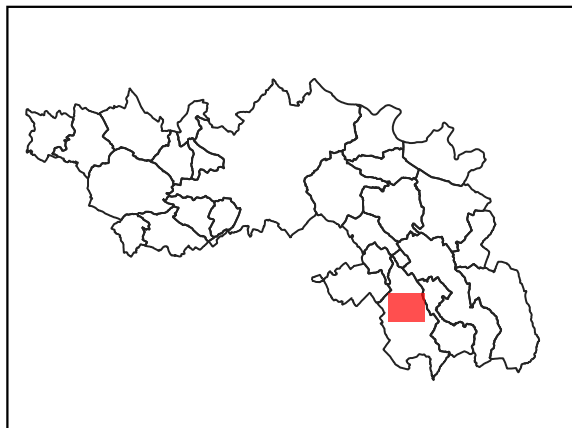
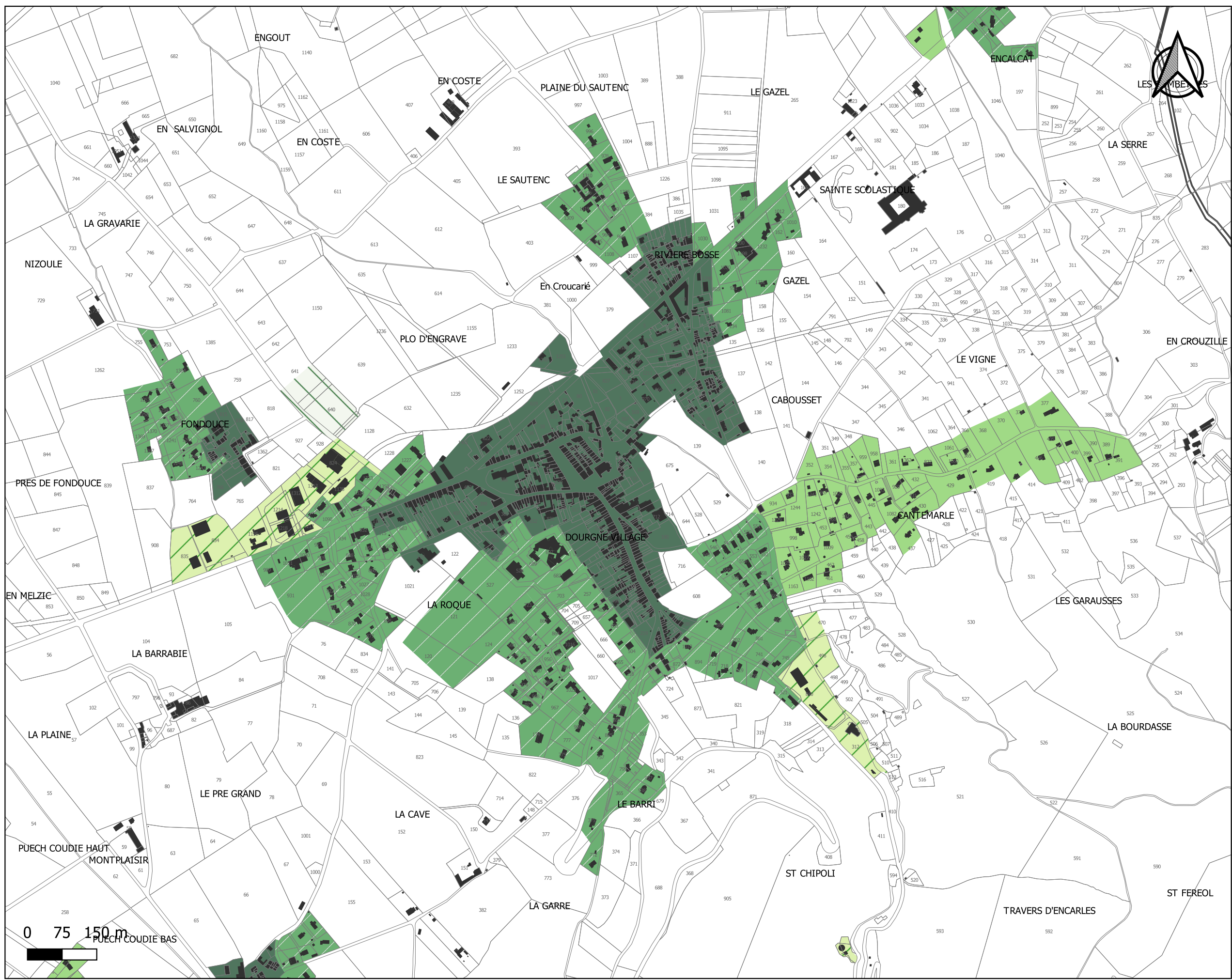


Planche des implantations par rapport aux voies et emprises publiques Dourgne

Par rapport aux voies et emprises publiques les constructions seront implantées selon les dispositions suivantes:

- Alignement ou retrait maximal de 5 m
- Alignement ou retrait maximal de 10 m
- Retrait compris entre 5 m et 20 m
- Retrait minimal de 5 m
- Non réglementé



PLUi de la Communauté de Communes du Sor et de l'Agout - Règlement graphique

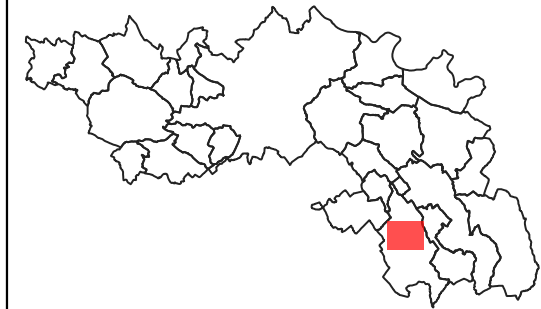
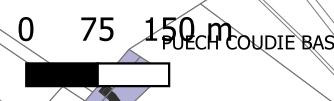


Planche des implantations par rapport aux limites séparatives
Dougne

- Par rapport aux limites séparatives, les constructions seront implantées selon les dispositions suivantes:
- Une ou deux limites séparatives
 - Au moins une limite séparative
 - Une limite séparative ou en retrait (3m mini-10m maxi)
 - Retrait minimum de 5 mètres
 - Non réglementé



PLUi de la Communauté de Communes du Sor et de l'Agout - Règlement graphique

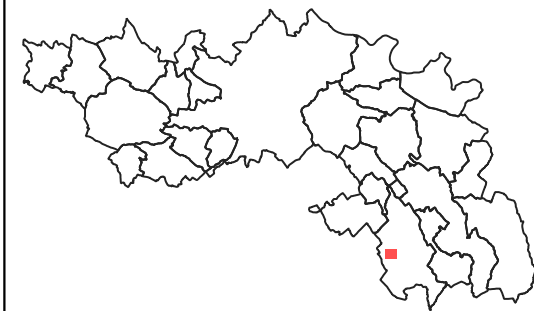


Planche des zones U Dourgne - La Montagnarie

 Zonage U







PLUi de la Communauté de Communes du Sor et de l'Agout - Règlement graphique



Planche des profils urbains et villageois

Dourgne - La Montagnarie

-  Règle graphique
-  Extension urbaine diffuse et déconnectée
-  Règle graphique
-  Hameau historique



PLUi de la Communauté de Communes du Sor et de l'Agout - Règlement graphique

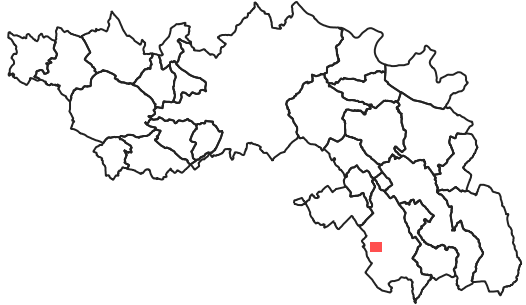


Planche du coefficient d'emprise au sol

Dourgne - La Montagnarie

L'emprise au sol maximale des constructions est limitée à:

- 10%
- 20%
- 70%
- Non réglementé



PLUi de la Communauté de Communes du Sor et de l'Agout - Règlement graphique

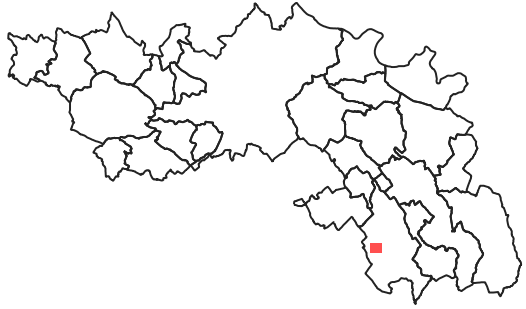
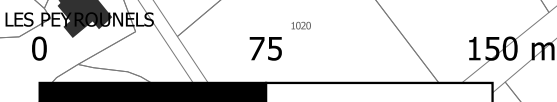


Planche des hauteurs maximales Dourgne - La Montagnarie

La hauteur maximale des constructions est limitée à :

- 7 m / R+1
- 10 m / R+2



PLUi de la Communauté de Communes du Sor et de l'Agout - Règlement graphique

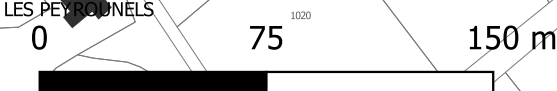


Planche des implantations par rapport aux voies et emprises publiques

Dourgne - La Montagnarie

Par rapport aux voies et emprises publiques les constructions seront implantées selon les dispositions suivantes:

- Alignement ou retrait maximal de 5 m
- Alignement ou retrait maximal de 10 m
- Retrait compris entre 5 m et 20 m



PLUi de la Communauté de Communes du Sor et de l'Agout - Règlement graphique

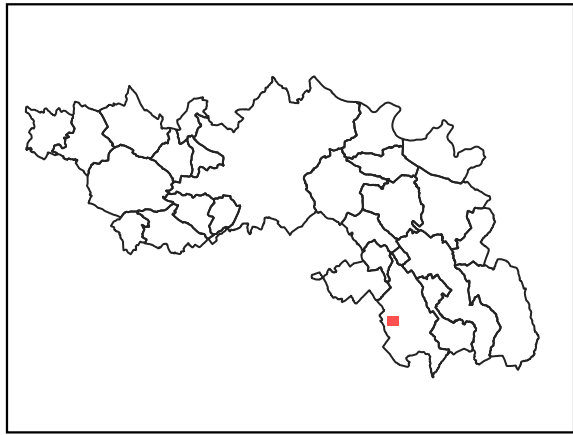
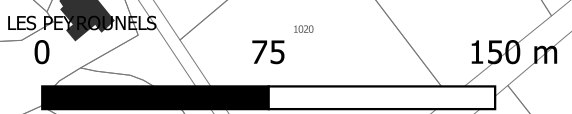


Planche des implantations par rapport aux limites séparatives

Dourgne - La Montagnarie

Par rapport aux limites séparatives, les constructions seront implantées selon les dispositions suivantes:

- Une ou deux limites séparatives
- Au moins une limite séparative
- Une limite séparative ou en retrait (3m mini-10m maxi)

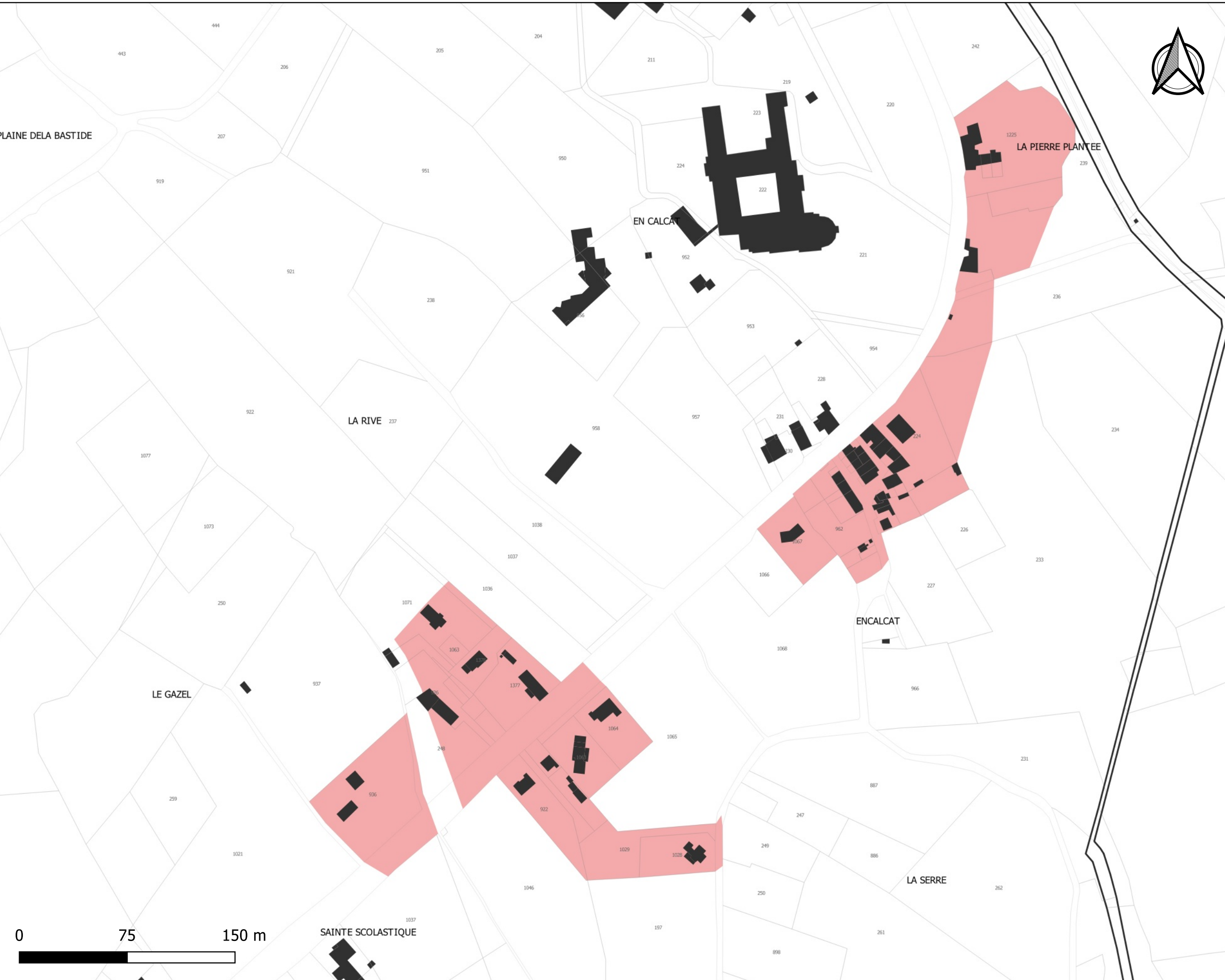


PLUi de la Communauté de Communes du Sor et de l'Agout - Règlement graphique



Planche des zones U Dourgne - Encalcat

 Zonage U



PLUi de la Communauté de Communes du Sor et de l'Agout - Règlement graphique



Planche des profils urbains et villageois

Dourgne - Encalcat

- Règle graphique
- Extension urbaine diffuse et déconnectée
- Règle graphique
- Hameau historique



PLUi de la Communauté de Communes du Sor et de l'Agout - Règlement graphique

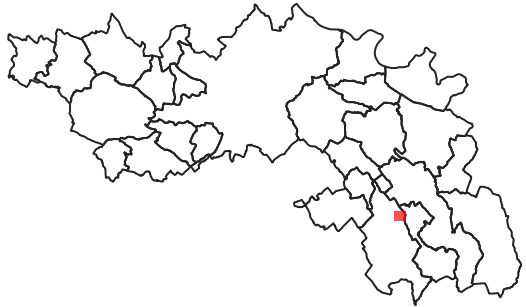


Planche du coefficient d'emprise au sol

Dourgne - Encalcat

L'emprise au sol maximale des constructions est limitée à:

- 30%
- Non réglementé



PLUi de la Communauté de Communes du Sor et de l'Agout - Règlement graphique

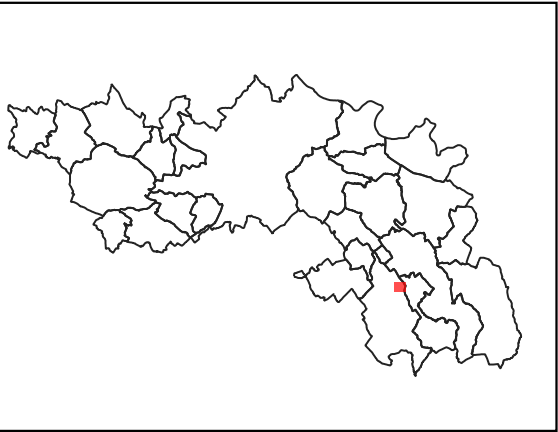
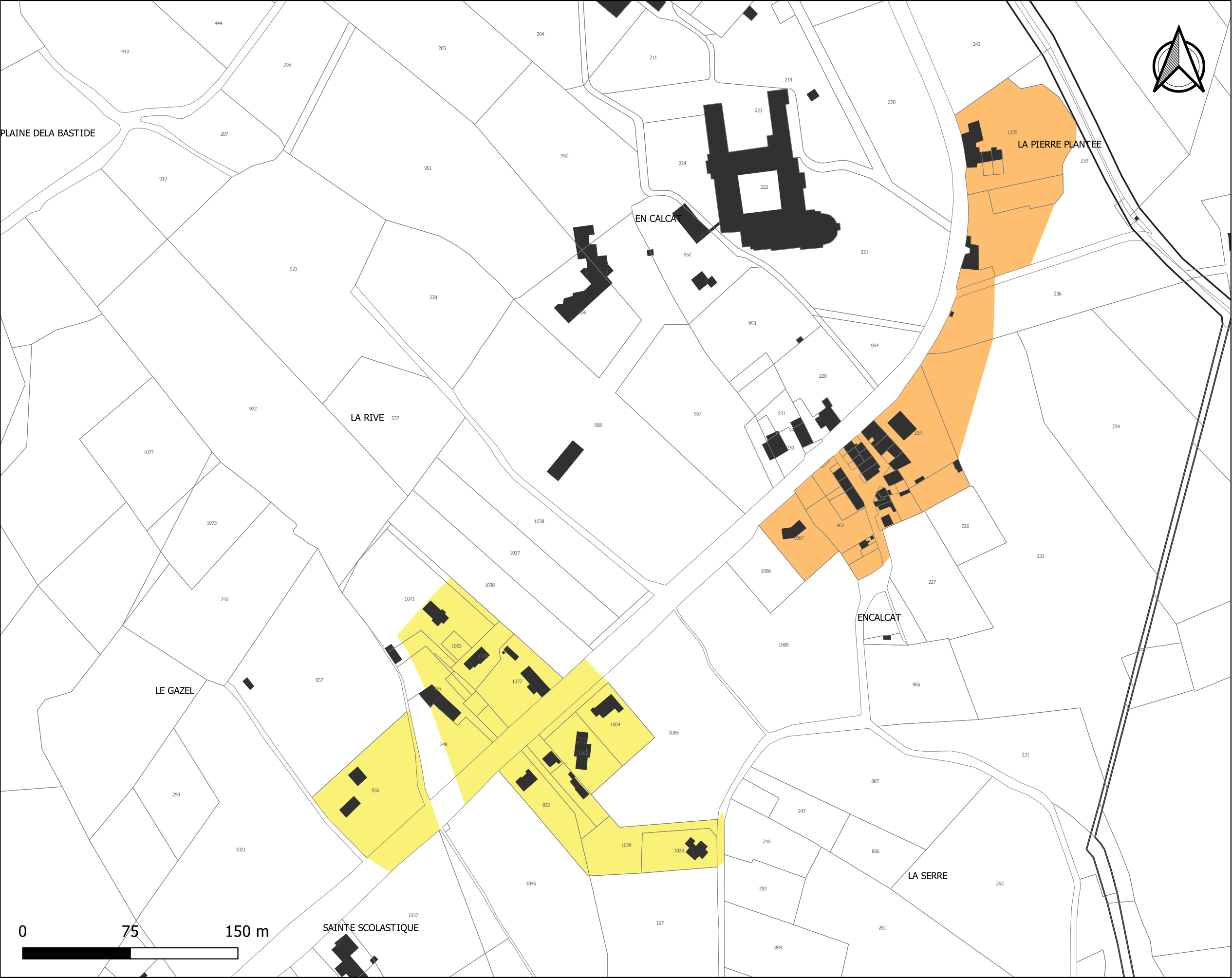


Planche des hauteurs maximales Dougne - Encalcat

La hauteur maximale des constructions est limitée à :

- 7 m / R+1
- 10 m / R+2

Source: DGFiP 2021
Réalisation Citadia 27.02.2022



PLUi de la Communauté de Communes du Sor et de l'Agout - Règlement graphique

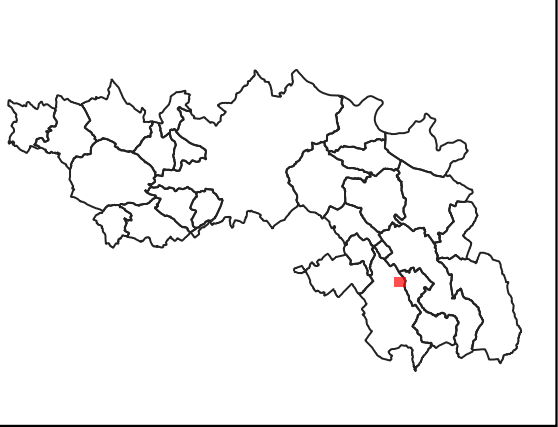


Planche des implantations par rapport aux voies et emprises publiques

Dourgne - Encalcat

Par rapport aux voies et emprises publiques les constructions seront implantées selon les dispositions suivantes:

- Alignement ou retrait maximal de 5 m
- Alignement ou retrait maximal de 10 m
- Retrait compris entre 5 m et 20 m

Source: DGFIP 2021
Réalisation Citadia 27.02.2022



PLUi de la Communauté de Communes du Sor et de l'Agout - Règlement graphique

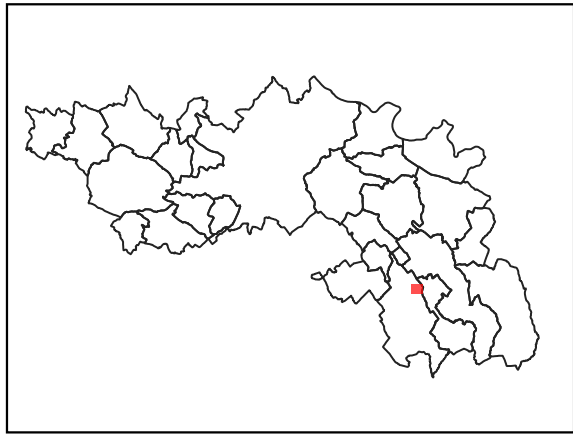




Planche des implantations par rapport aux limites séparatives

Dourgne - Encalcat

Par rapport aux limites séparatives, les constructions seront implantées selon les dispositions suivantes:

-  Au moins une limite séparative
-  Une limite séparative ou en retrait (3m mini-10m maxi)

