

PLUi de la Communauté de Communes du Sor et de l'Agout - Règlement graphique

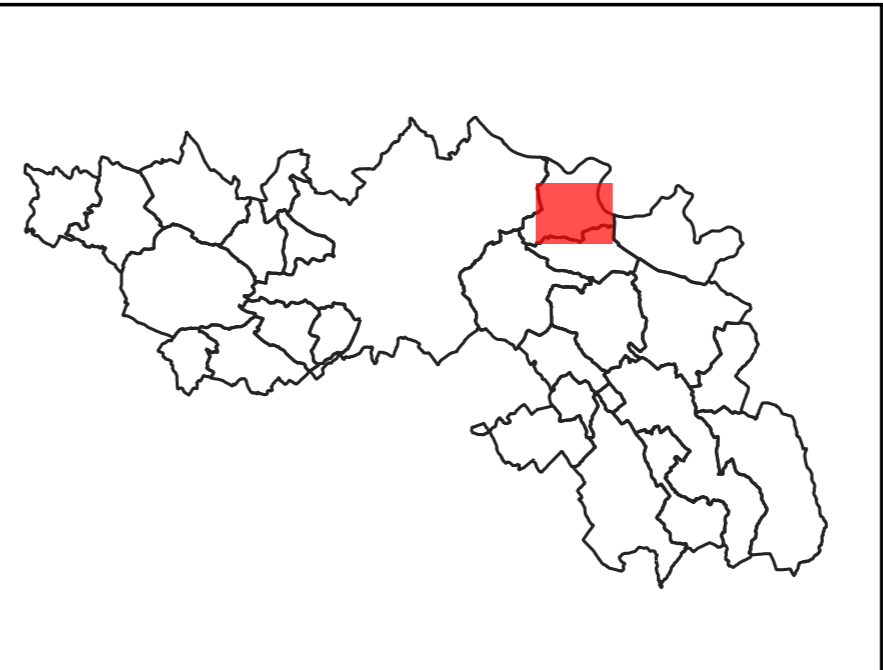
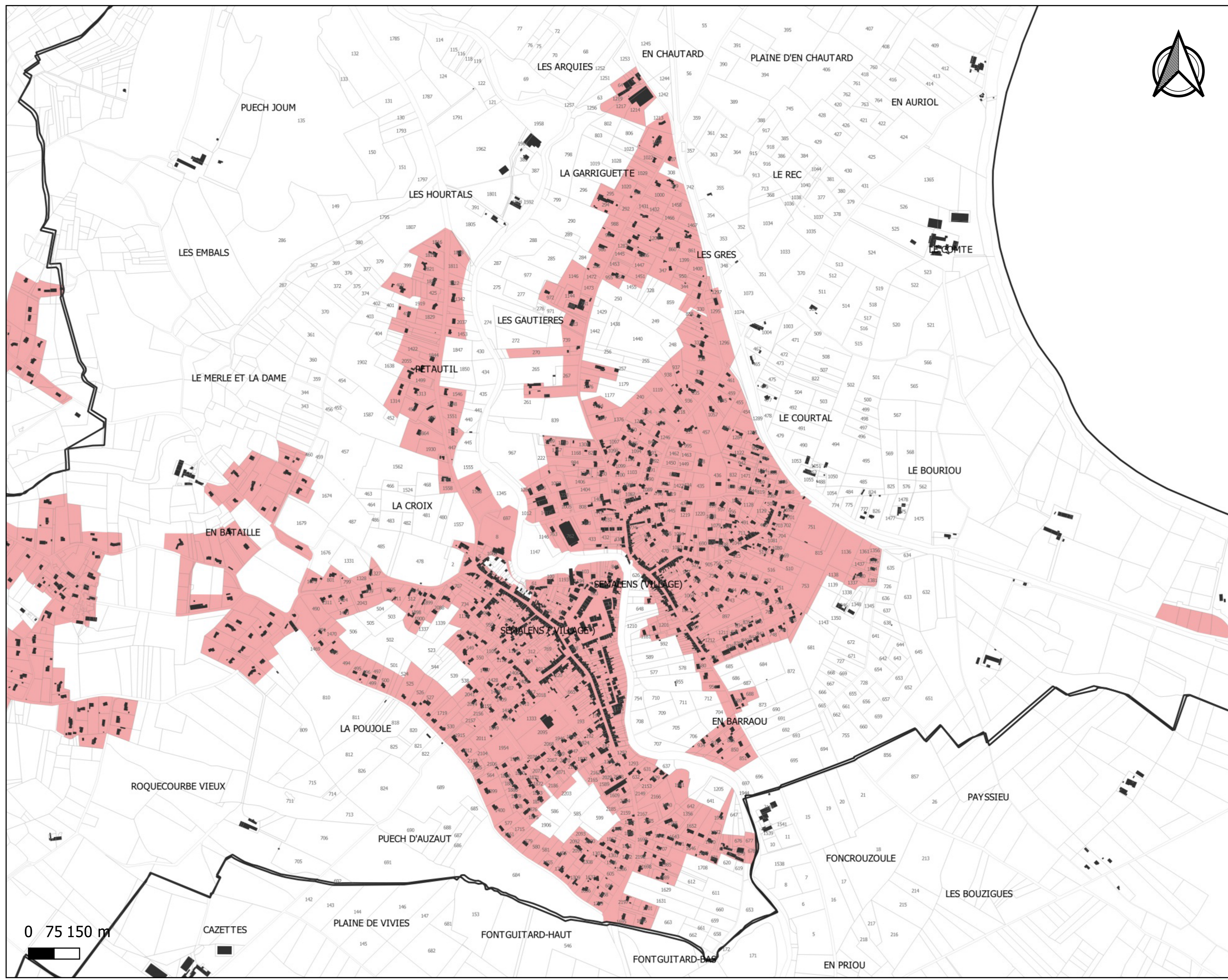


Planche des zones U
Sémalens

Zonage U

Source: DGFIP 2021
Réalisation Citadia 27.02.2022

PLUi de la Communauté de Communes du Sor et de l'Agout - Règlement graphique

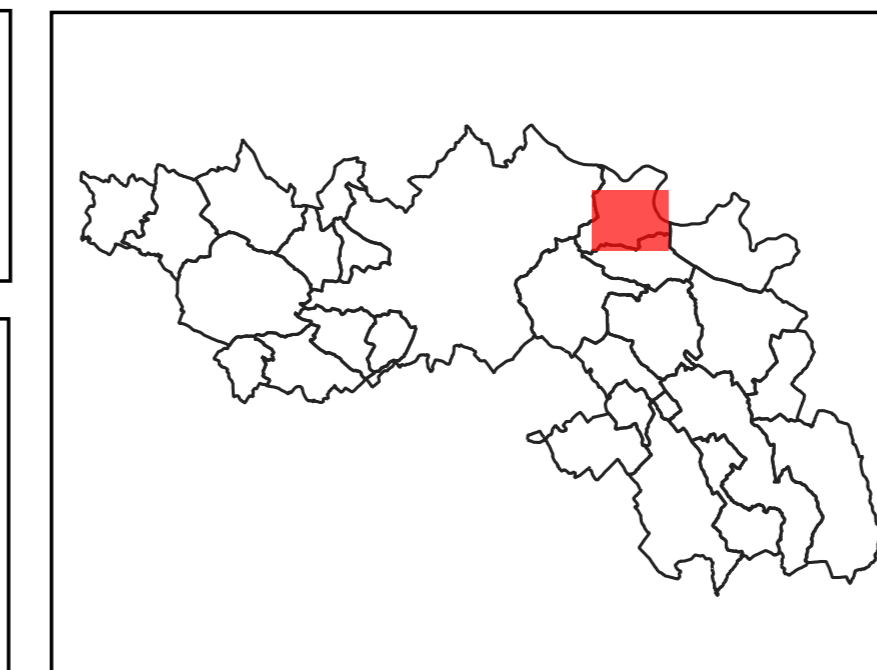
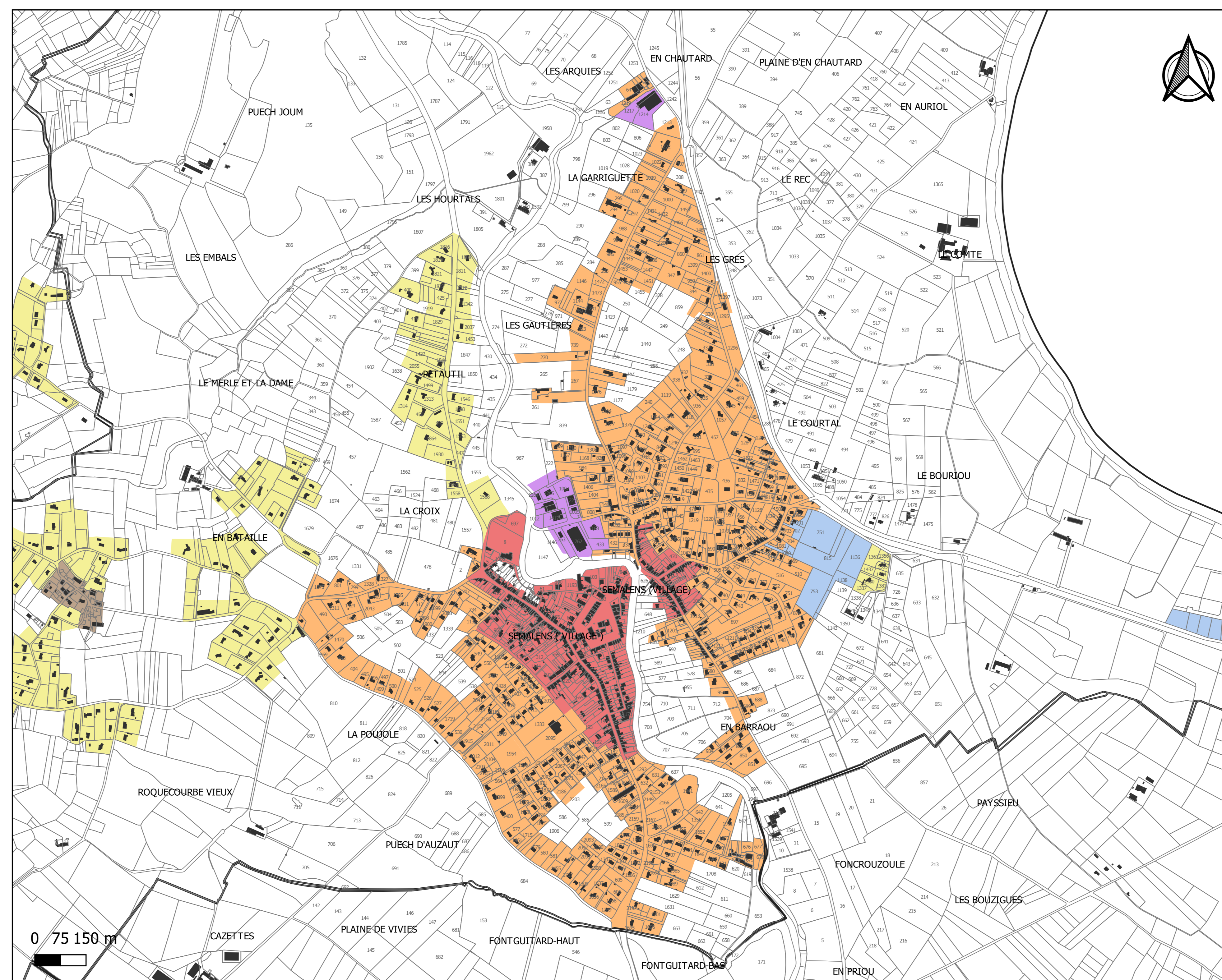


Planche des profils urbains et villageois

Sémalens

- Règle graphique centre-ville et cœur de bourg
- Règle graphique Extension urbaine des centres-villes et villages
- Règle graphique Extension urbaine diffuse et déconnectée
- Règle graphique Hameau historique
- Règle graphique économique
- Règle graphique équipement

Source: DGFIP 2021
Réalisation Citadia 27.02.2022

PLUi de la Communauté de Communes du Sor et de l'Agout - Règlement graphique

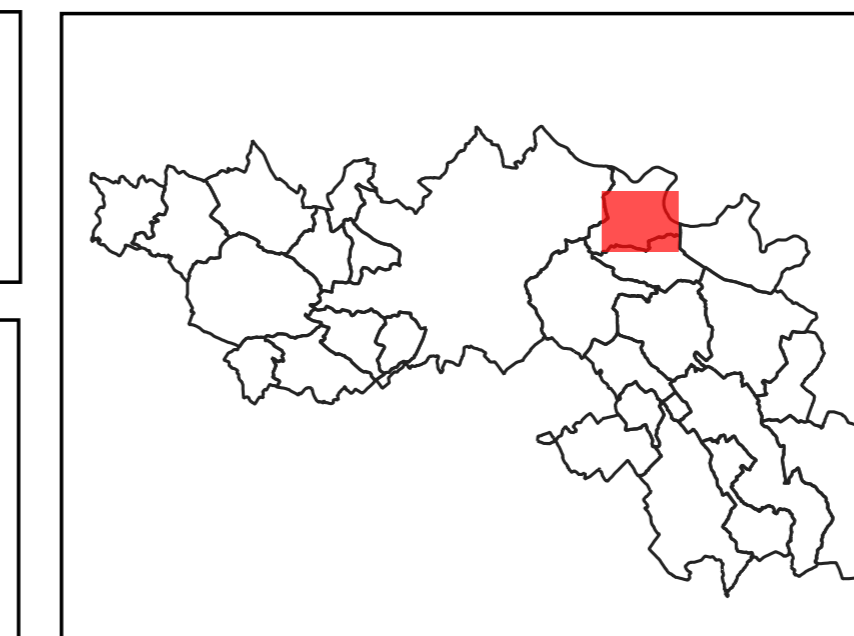
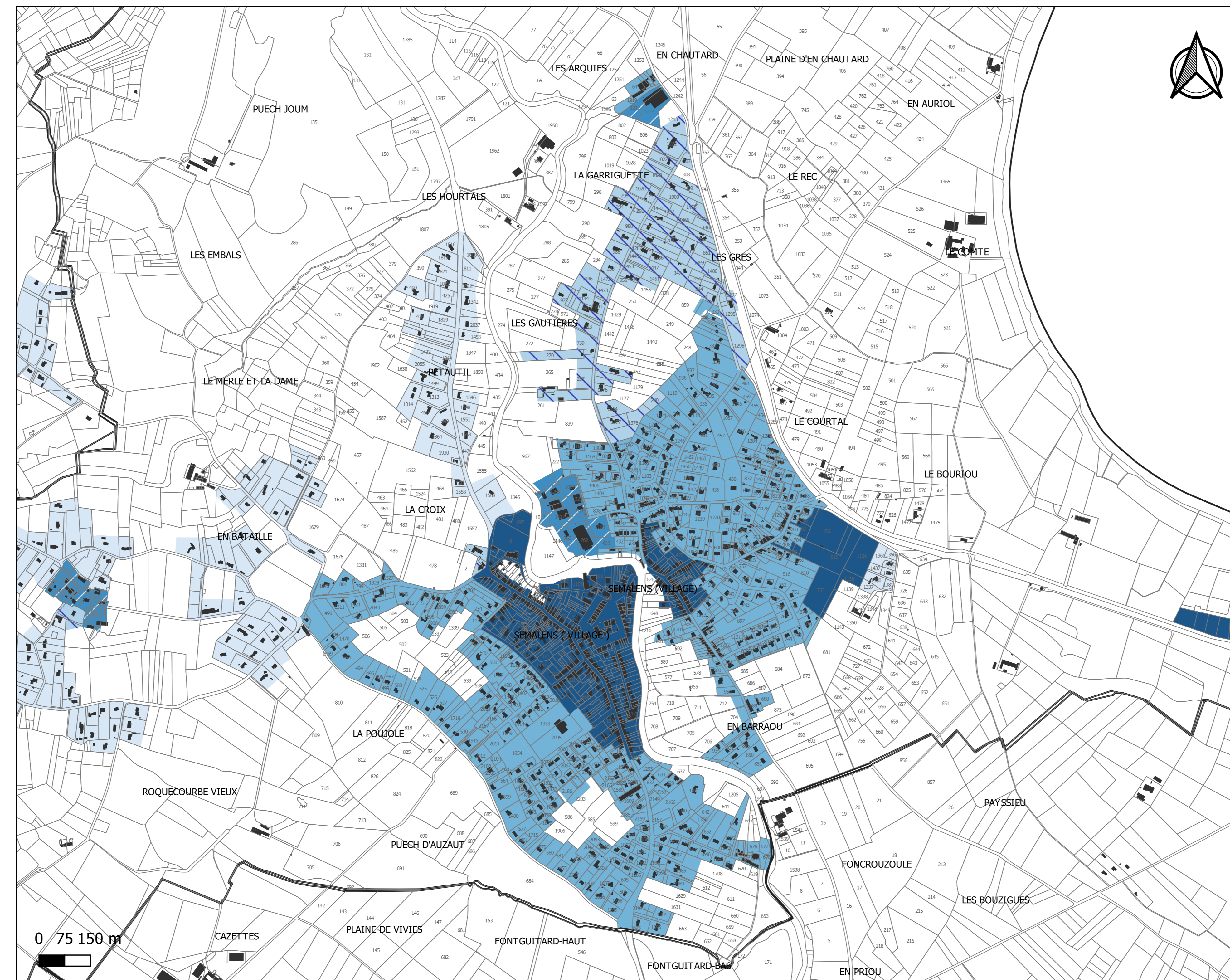


Planche du coefficient d'emprise au sol
Sémalens

L'emprise au sol maximale des constructions est limitée à :

- 20%
- 30%
- 50%
- 70%
- Non règlementé

Source: DGFIP 2021
Réalisation Citadia 27.02.2022

PLUi de la Communauté de Communes du Sor et de l'Agout - Règlement graphique

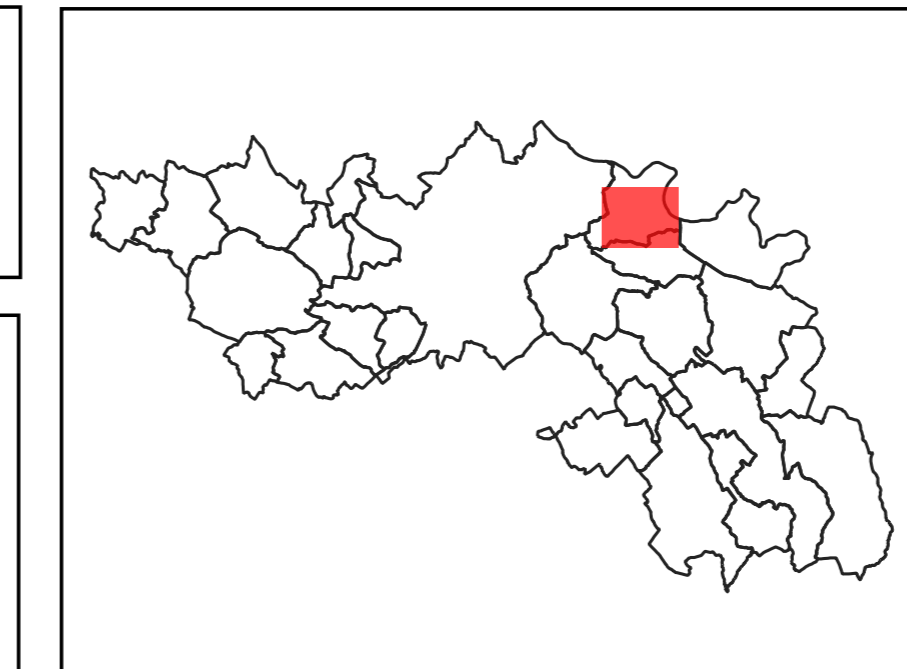


Planche des hauteurs maximales
Sémalens

La hauteur maximale des constructions est limitée à :

- 7 m / R+1
- 10 m / R+2
- 13 m / R+3
- Non règlementé

Source: DGFIP 2021
Réalisation Citadia 27.02.2022

PLUi de la Communauté de Communes du Sor et de l'Agout - Règlement graphique

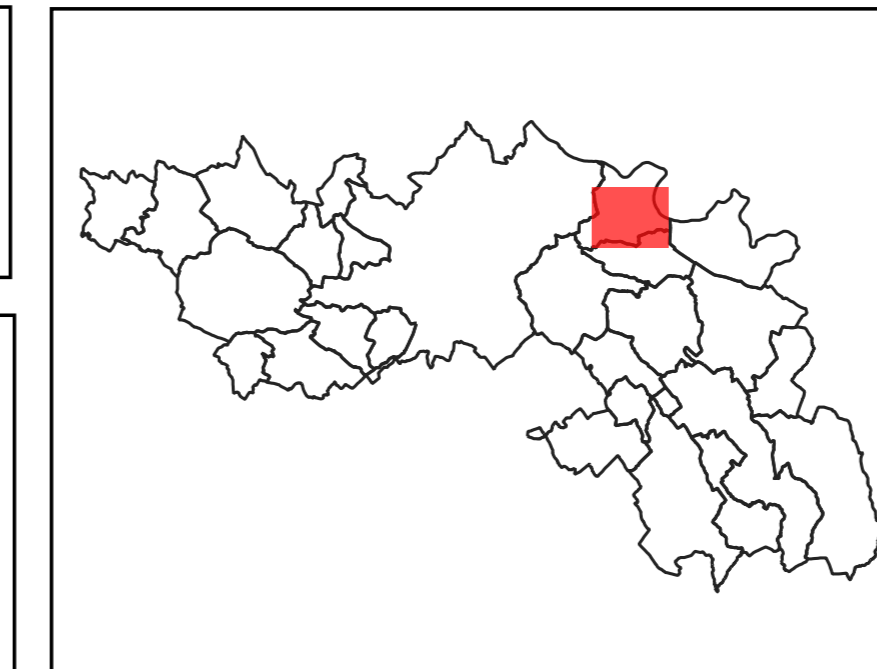
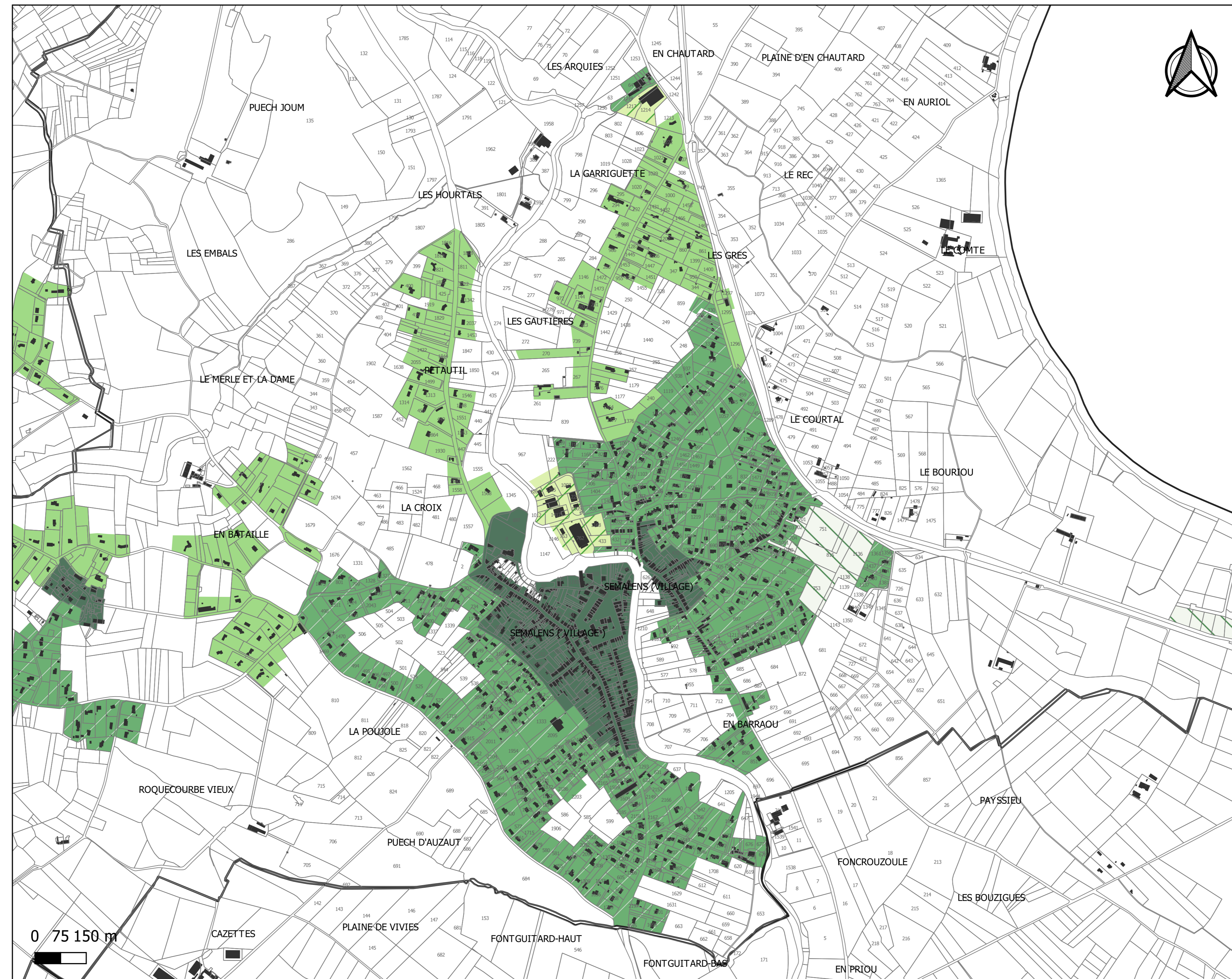


Planche des implantations par rapport aux voies et emprises publiques
Sémalens

Par rapport aux voies et emprises publiques les constructions seront implantées selon les dispositions suivantes:

- Alignement ou retrait maximal de 5 m
- Alignement ou retrait maximal de 10 m
- Retrait compris entre 5 m et 20 m
- Retrait minimal de 5 m
- Non réglementé

Source: DGFIP 2021
Réalisation Citadia 27.02.2022

PLUi de la Communauté de Communes du Sor et de l'Agout - Règlement graphique

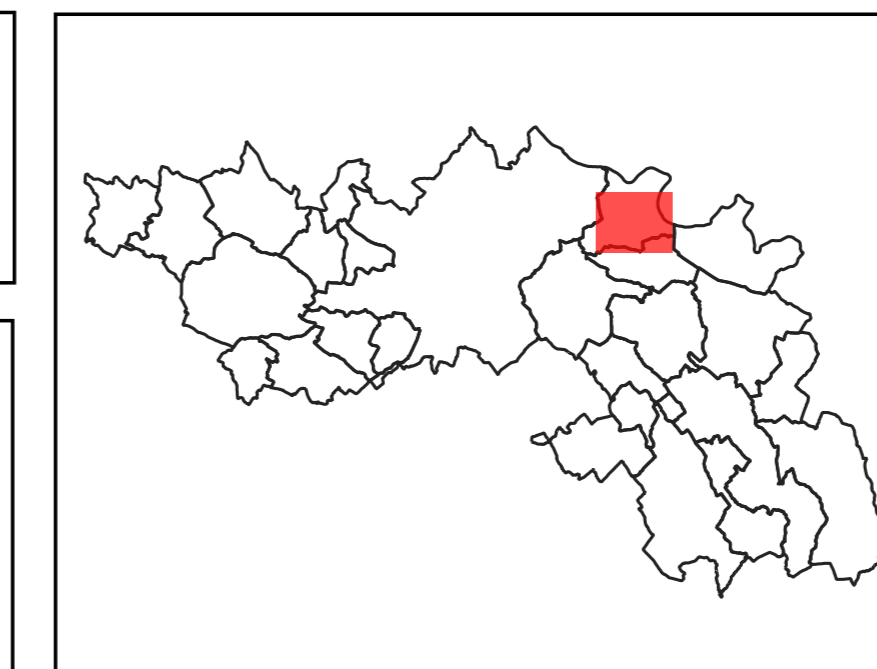
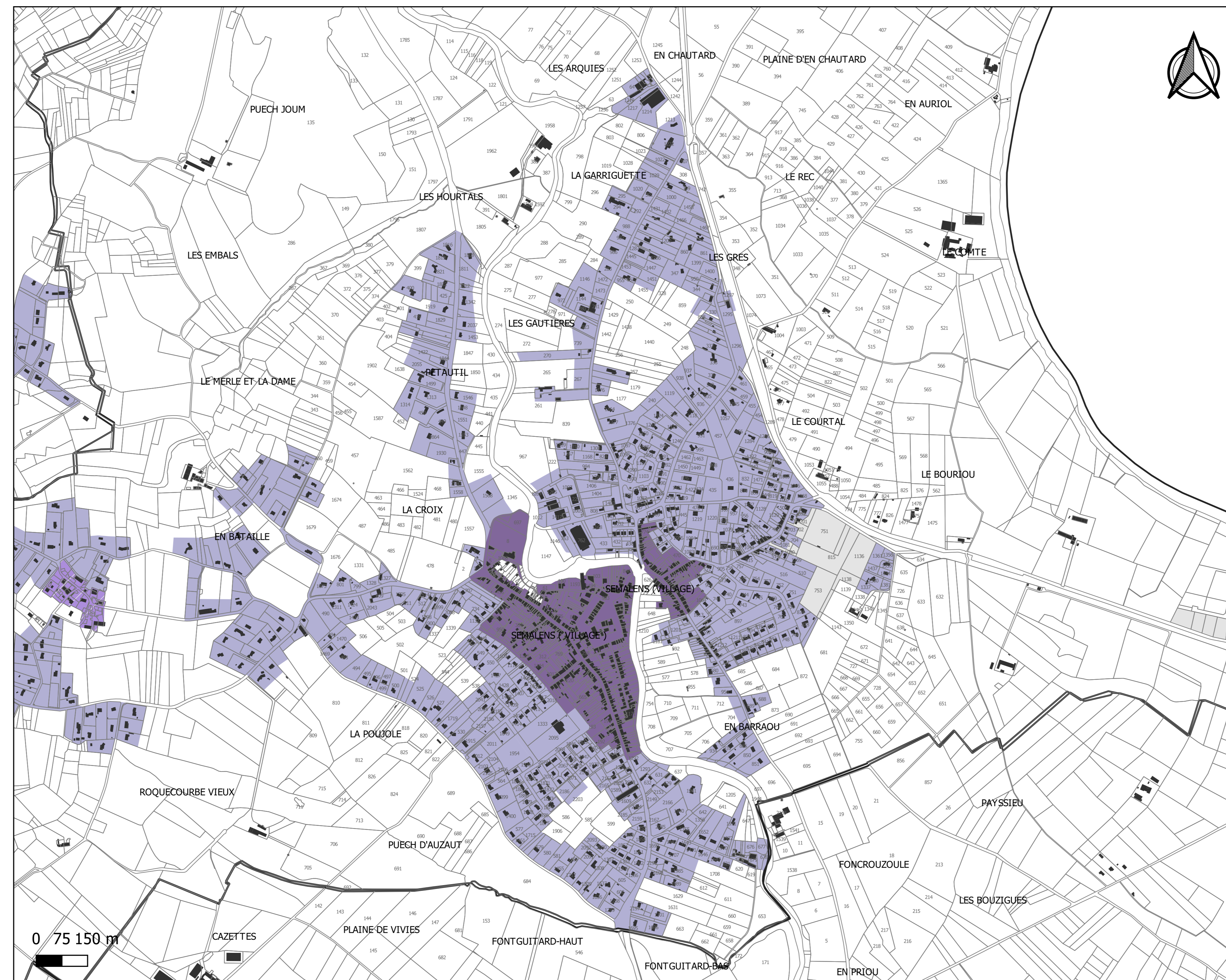


Planche des implantations par rapport aux limites séparatives
Sémalens

Par rapport aux limites séparatives, les constructions seront implantées selon les dispositions suivantes:

- Une ou deux limites séparatives
- Au moins une limite séparative
- Une limite séparative ou en retrait (3m mini-10m maxi)
- Non réglementé

Source: DGFIP 2021
Réalisation Citadia 27.02.2022

PLUi de la Communauté de Communes du Sor et de l'Agout - Règlement graphique

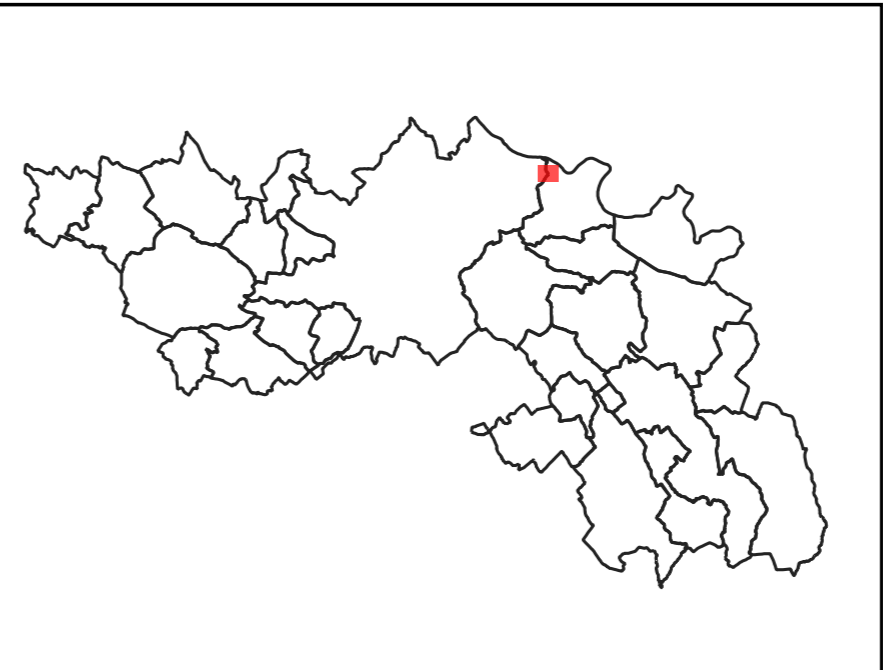
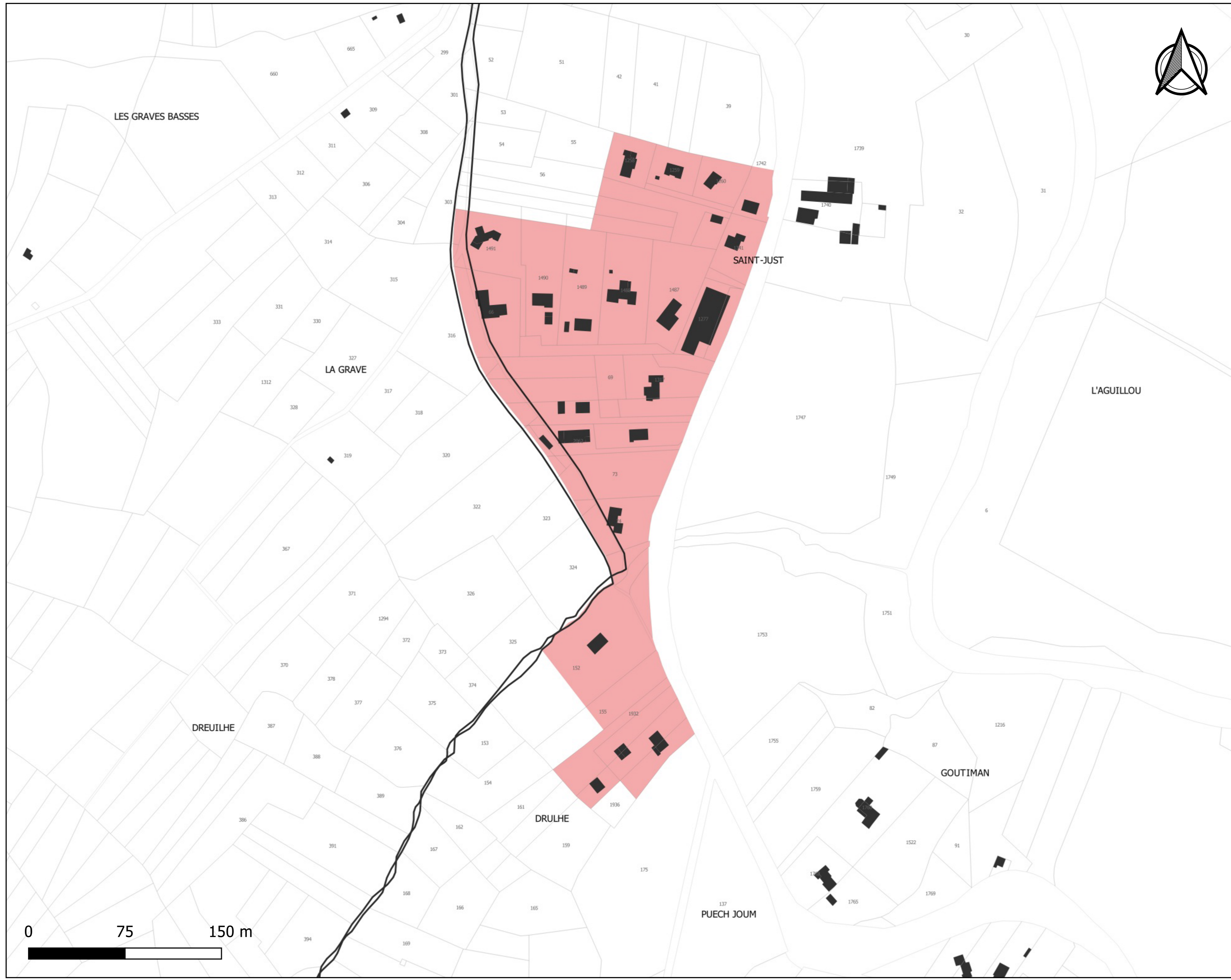


Planche des zones U
Sémalens - Saint Just

Zonage U

Source: DGFIP 2021
Réalisation Citadia 27.02.2022

PLUi de la Communauté de Communes du Sor et de l'Agout - Règlement graphique

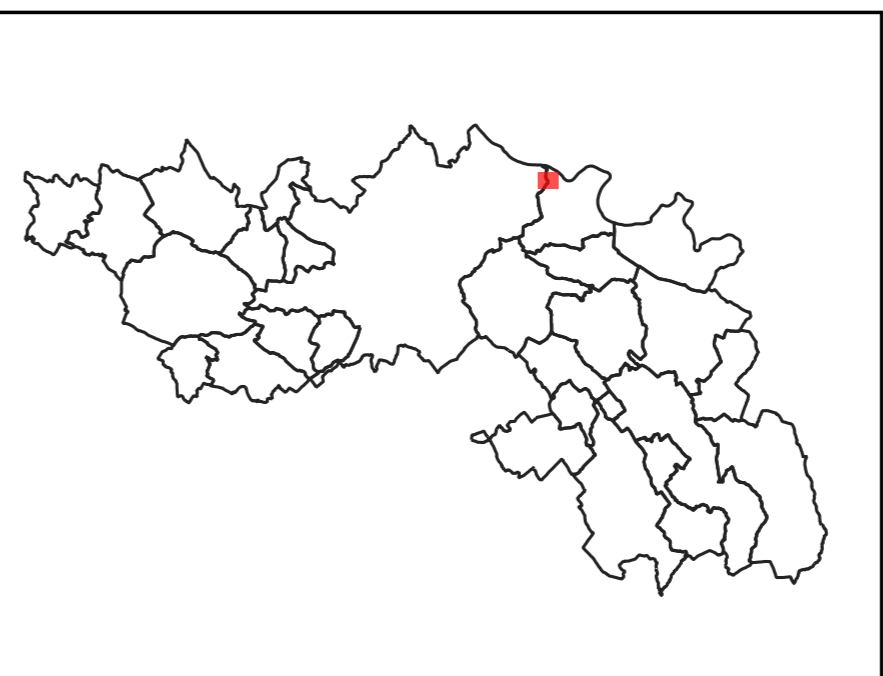
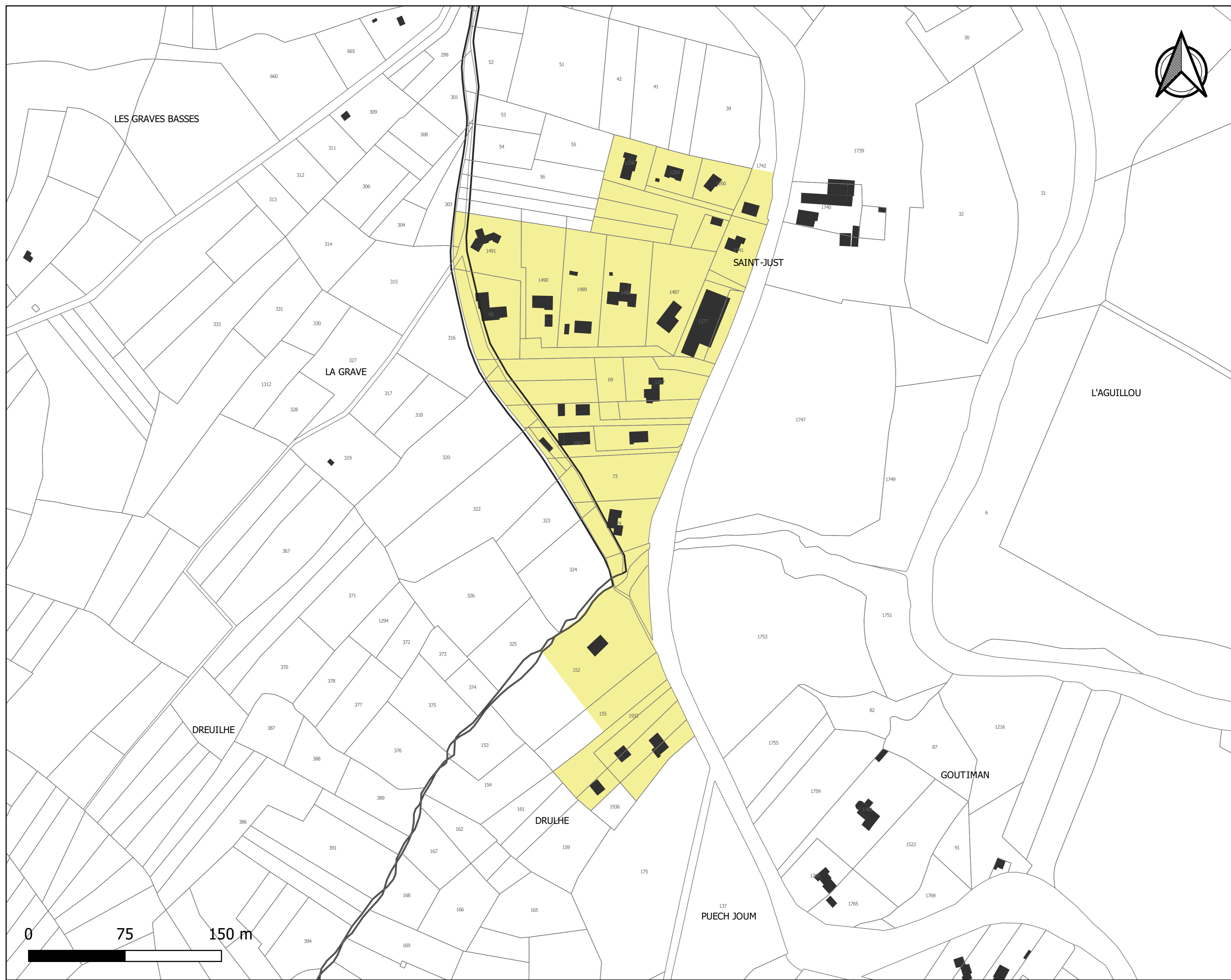


Planche des profils
urbains et villageois
Sémalens - Sant Just

Règle graphique
Extension urbaine diffuse et déconnectée

Source: DGFIP 2021
Réalisation Citadia 27.02.2022

PLUi de la Communauté de Communes du Sor et de l'Agout - Règlement graphique

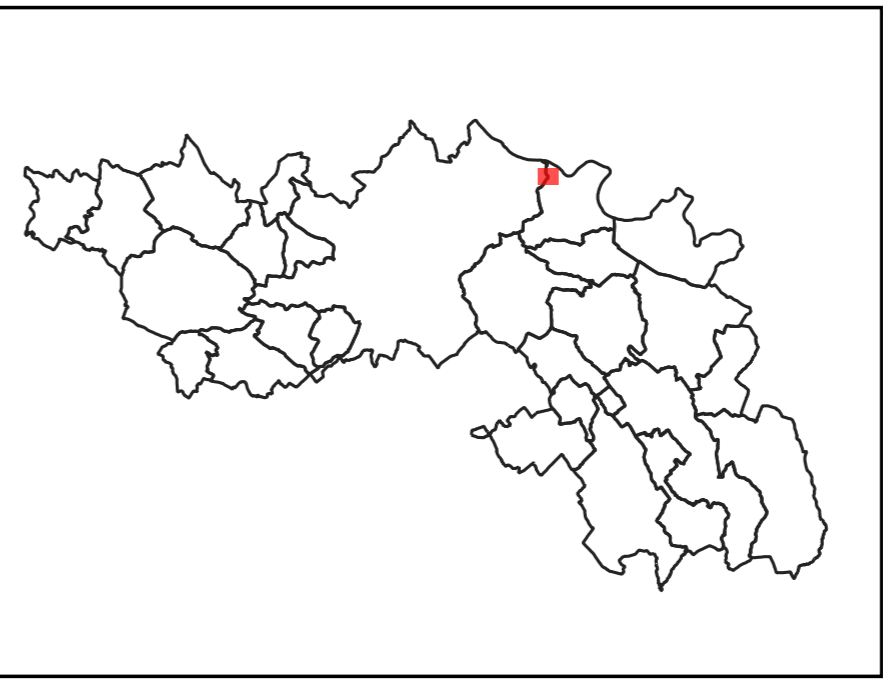
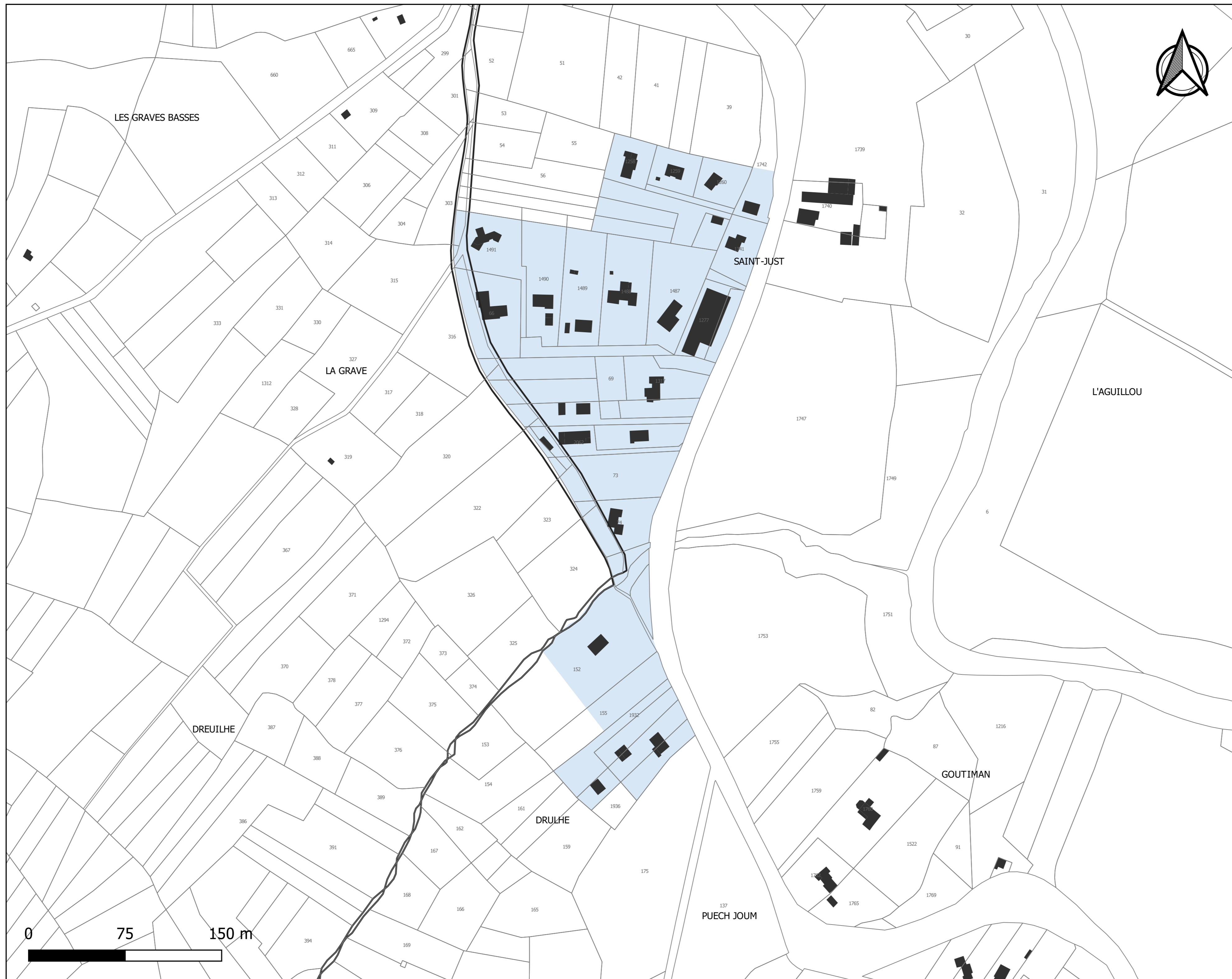


Planche du coefficient d'emprise au sol
Sémalens - Sant Just

L'emprise au sol maximale des constructions est limitée à:
20%

Source: DGFIP 2021
Réalisation Citadia 27.02.2022

PLUi de la Communauté de Communes du Sor et de l'Agout - Règlement graphique

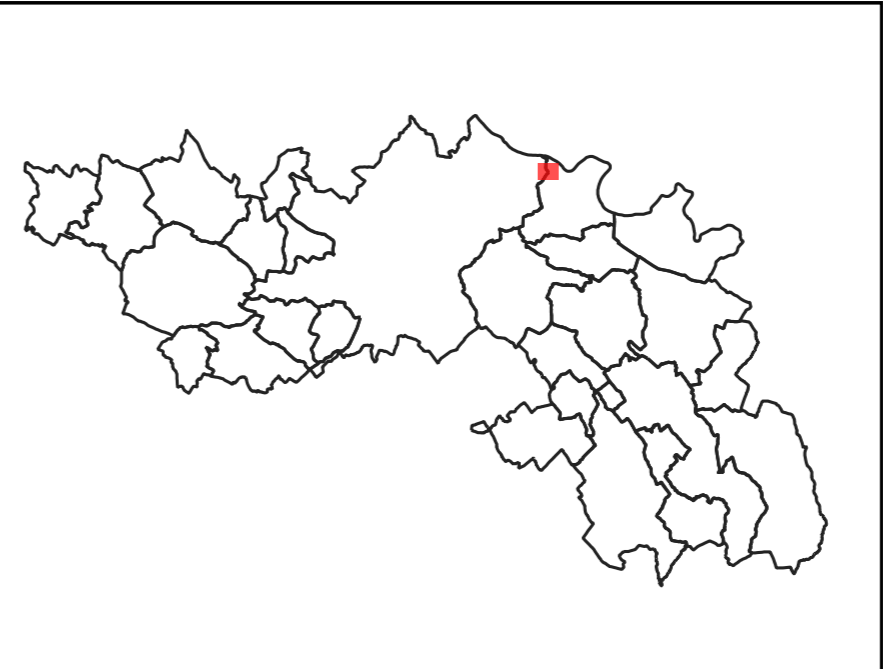
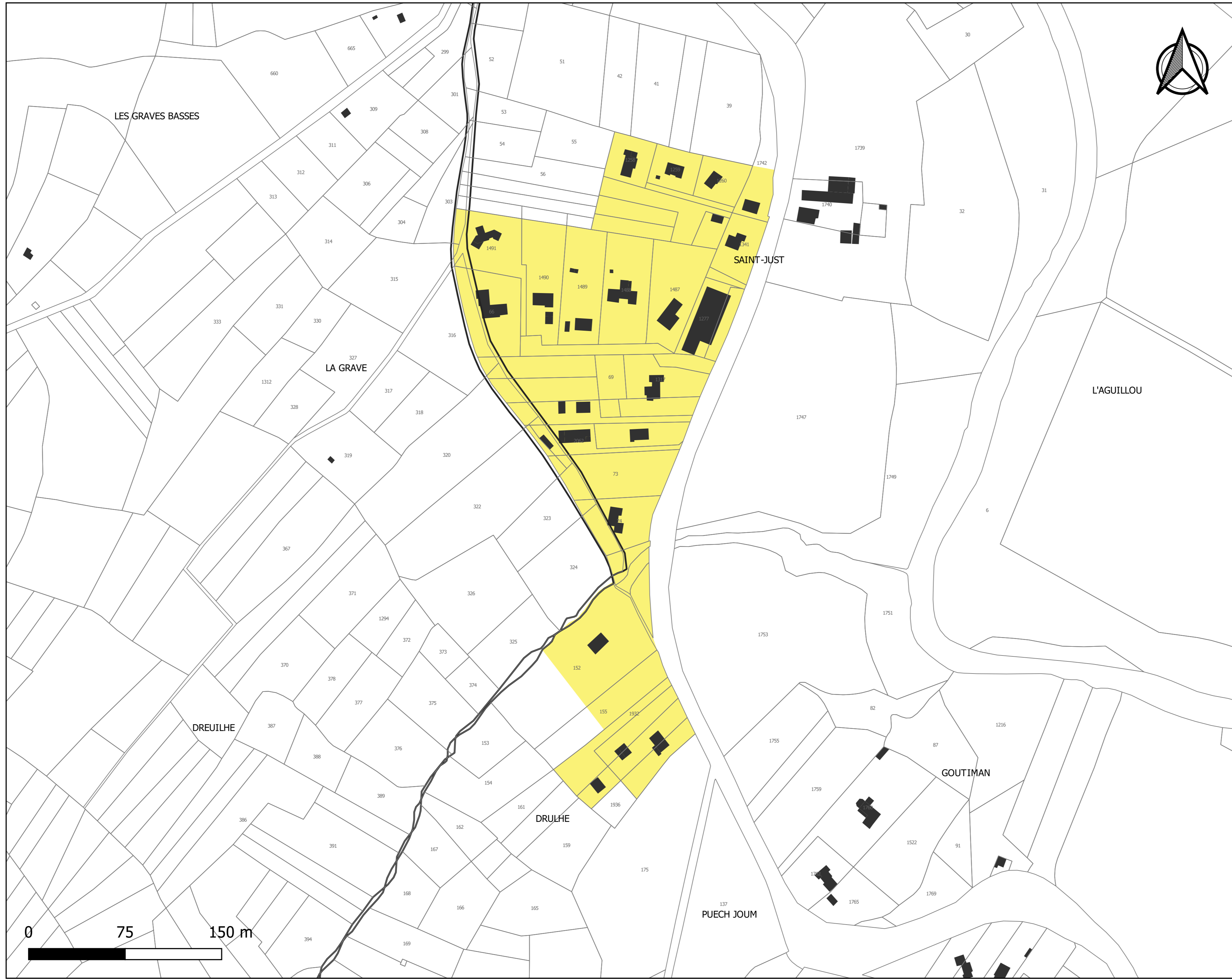


Planche des hauteurs maximales
Sémalens - Sant Just

La hauteur maximale des constructions est limitée à :
7 m / R+1

Source: DGFIP 2021
Réalisation Citadia 27.02.2022

PLUi de la Communauté de Communes du Sor et de l'Agout - Règlement graphique

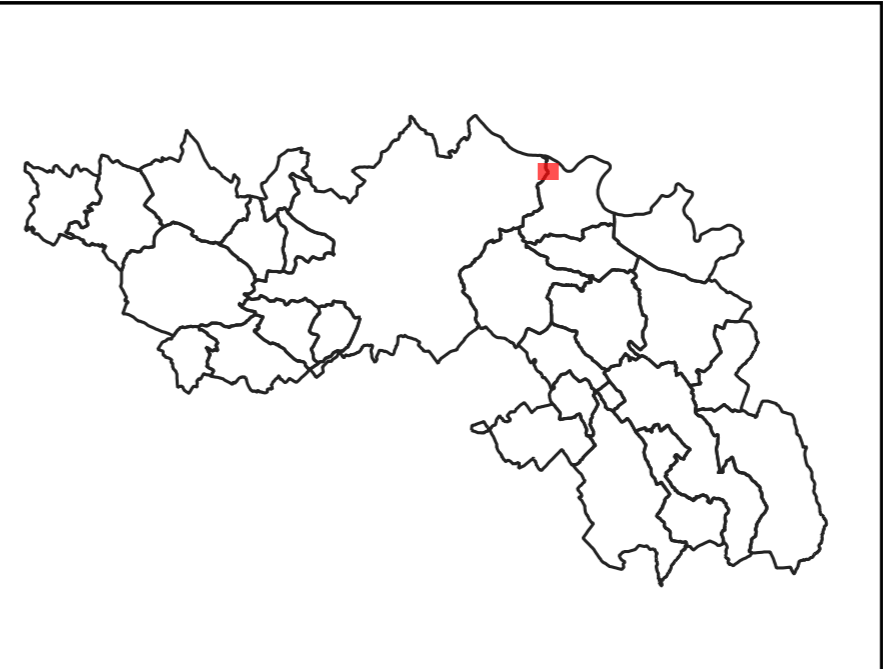


Planche des implantations par rapport aux voies et emprises publiques
Sémalens - Sant Just

Par rapport aux voies et emprises publiques les constructions seront implantées selon les dispositions suivantes:

Retrait compris entre 5 m et 20 m

Source: DGFIP 2021
Réalisation Citadia 27.02.2022

PLUi de la Communauté de Communes du Sor et de l'Agout - Règlement graphique

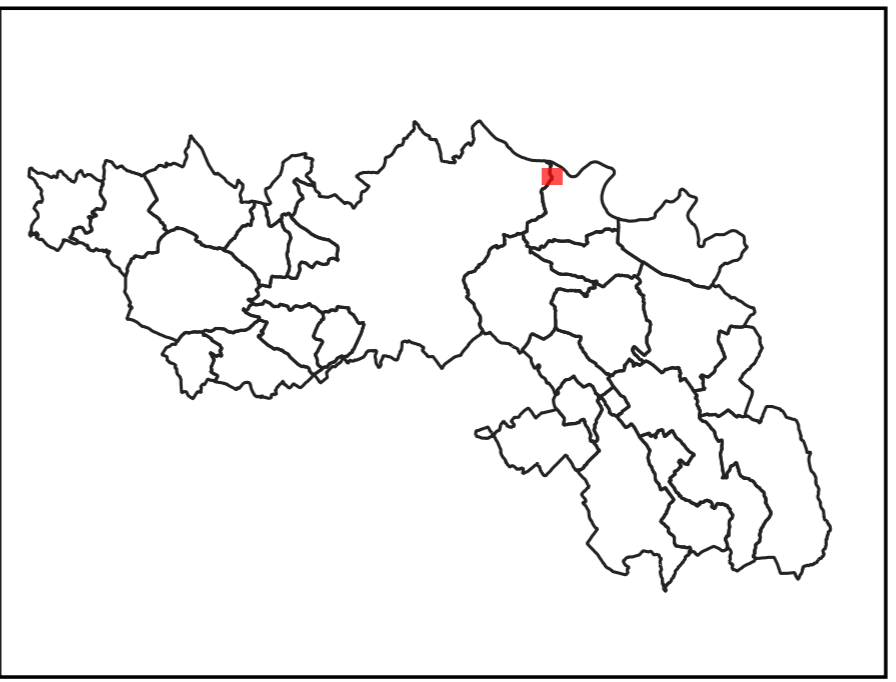
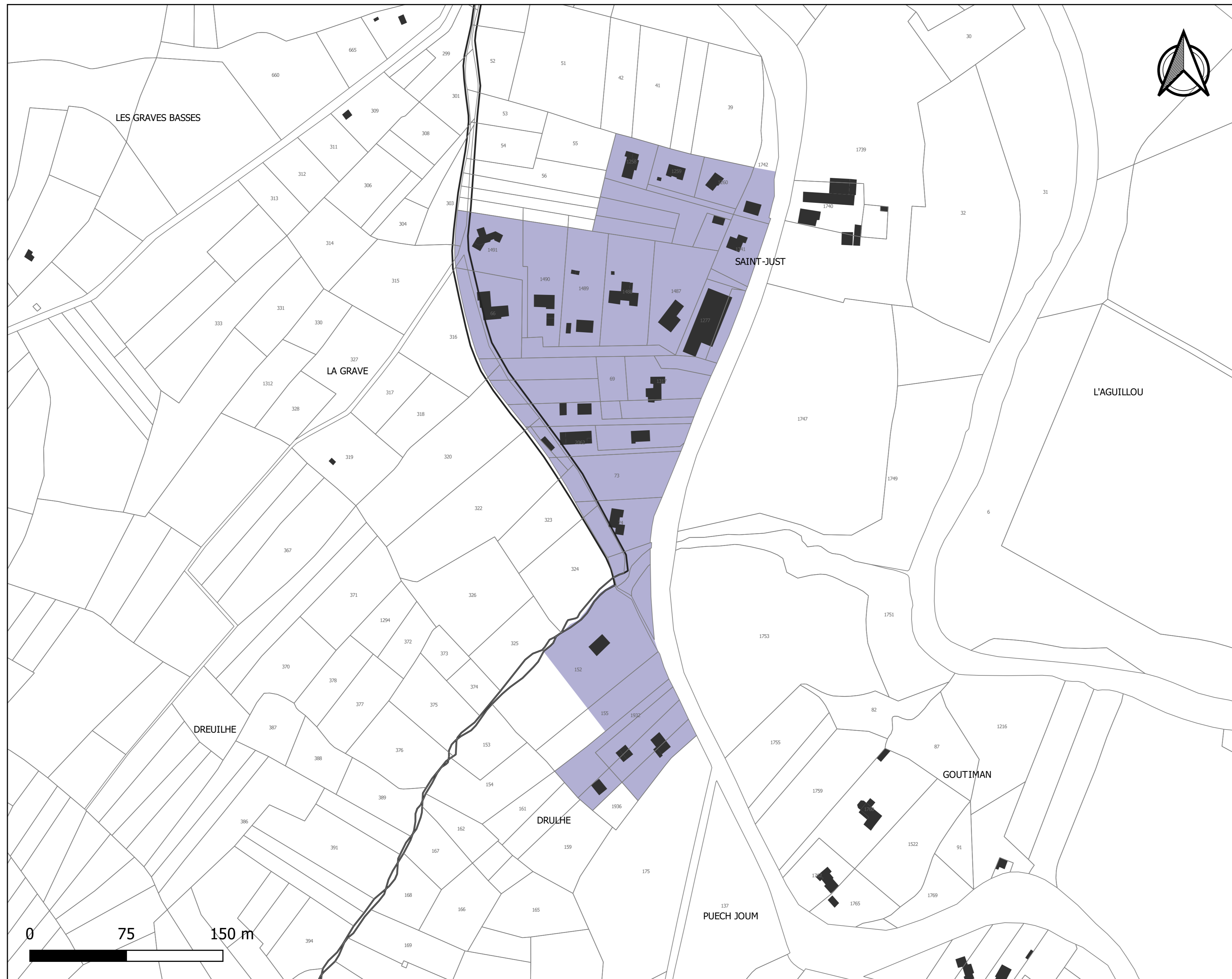


Planche des implantations par rapport aux limites séparatives
Sémalens - Sant Just

Par rapport aux limites séparatives, les constructions seront implantées selon les dispositions suivantes:
■ Une limite séparative ou en retrait (3m mini-10m maxi)

Source: DGFIP 2021
Réalisation Citadia 27.02.2022

PLUi de la Communauté de Communes du Sor et de l'Agout - Règlement graphique

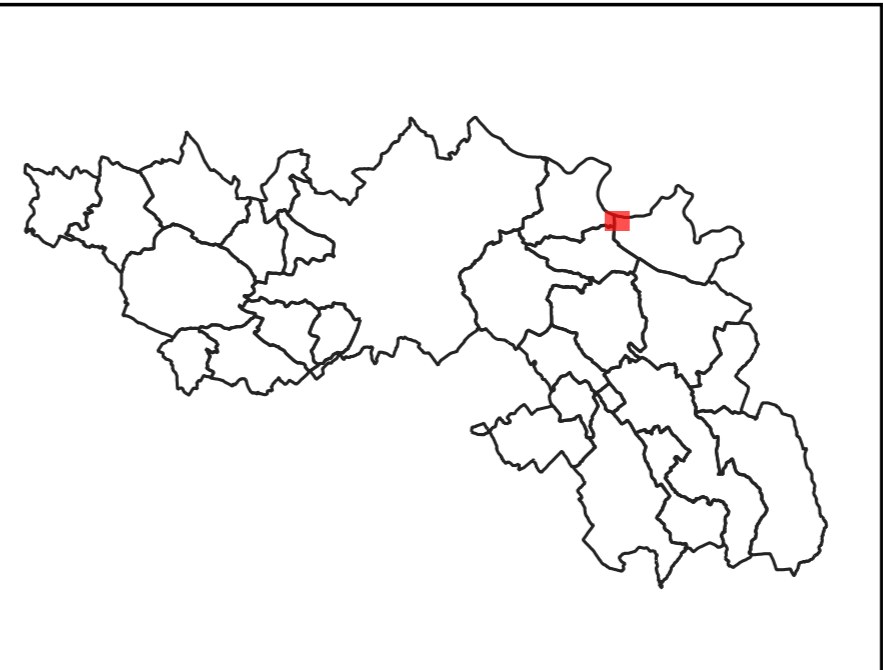


Planche des zones U
Sémalens Est et Saix Ouest

Zonage U

Source: DGFIP 2021
Réalisation Citadia 27.02.2022

PLUi de la Communauté de Communes du Sor et de l'Agout - Règlement graphique

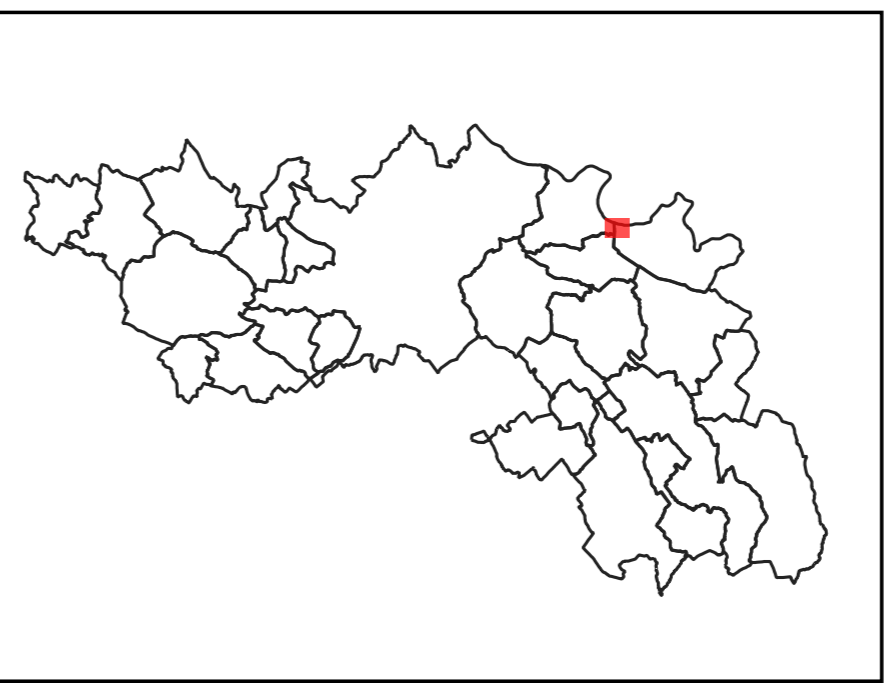


Planche des profils
urbains et villageois
Sémalens Est et Saix Ouest

- Règle graphique économique
- Règle graphique équipement

Source: DGFIP 2021
Réalisation Citadia 27.02.2022

PLUi de la Communauté de Communes du Sor et de l'Agout - Règlement graphique

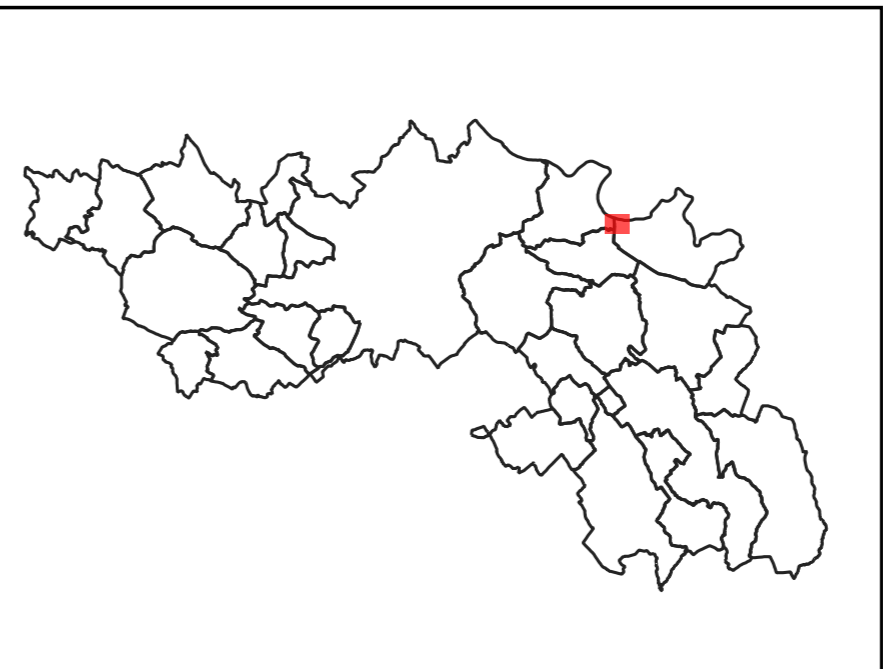


Planche du coefficient d'emprise au sol
Sémalens Est et Saix Ouest



L'emprise au sol maximale des constructions est limitée à:
70%
Non réglementé

Source: DGFIP 2021
Réalisation Citadia 27.02.2022

PLUi de la Communauté de Communes du Sor et de l'Agout - Règlement graphique

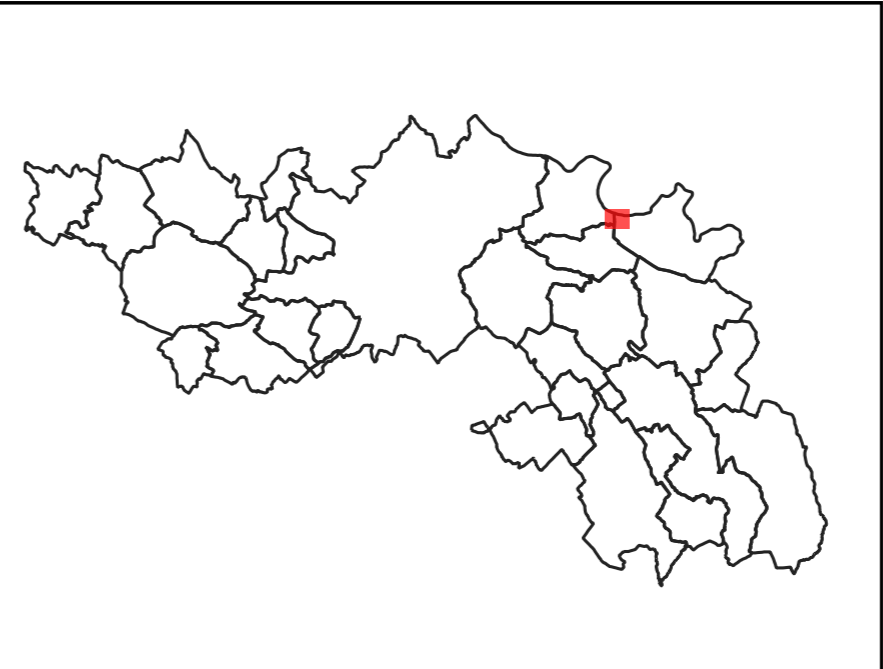


Planche des hauteurs maximales
Sémalens Est et Saix Ouest



La hauteur maximale des constructions est limitée à :

- 10 m / R+2
- Non règlementé

Source: DGFIP 2021
Réalisation Citadia 27.02.2022

PLUi de la Communauté de Communes du Sor et de l'Agout - Règlement graphique

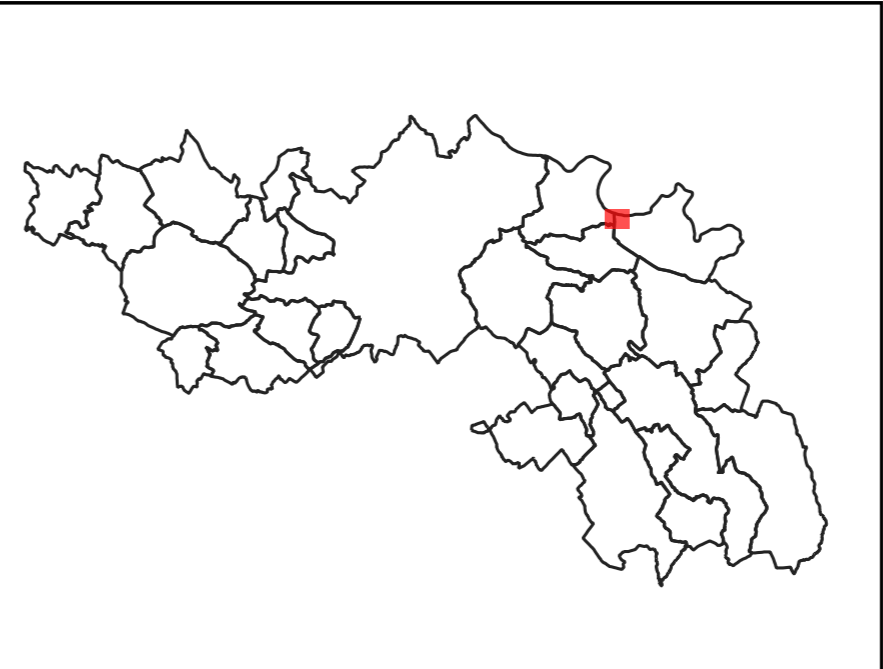


Planche des implantations par rapport aux voies et emprises publiques
Sémalens Est et Saix Ouest



Par rapport aux voies et emprises publiques les constructions seront implantées selon les dispositions suivantes:

- Retrait minimal de 5 m
- Non réglementé

Source: DGFIP 2021
Réalisation Citadia 27.02.2022

PLUi de la Communauté de Communes du Sor et de l'Agout - Règlement graphique

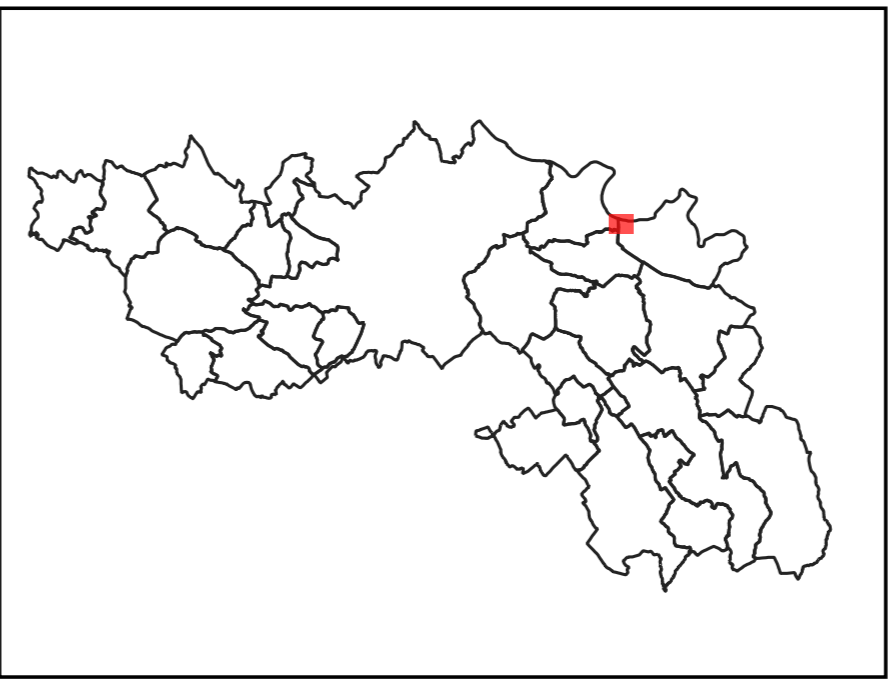


Planche des implantations par rapport aux limites séparatives
Sémalens Est et Saix Ouest



Par rapport aux limites séparatives, les constructions seront implantées selon les dispositions suivantes:

- Une limite séparative ou en retrait (3m mini-10m maxi)
- Non réglementé

Source: DGFIP 2021
Réalisation Citadia 27.02.2022

PLUi de la Communauté de Communes du Sor et de l'Agout - Règlement graphique

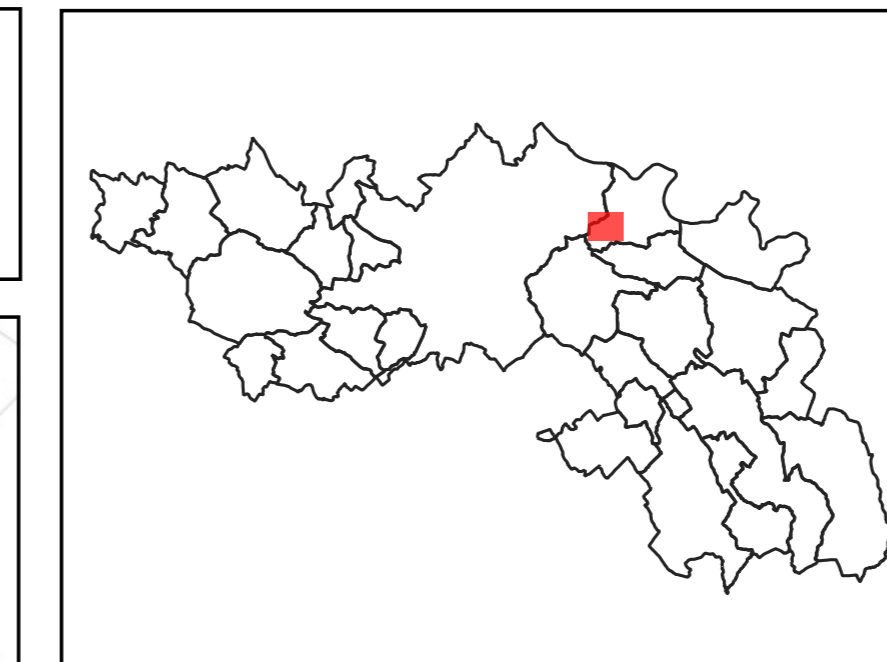
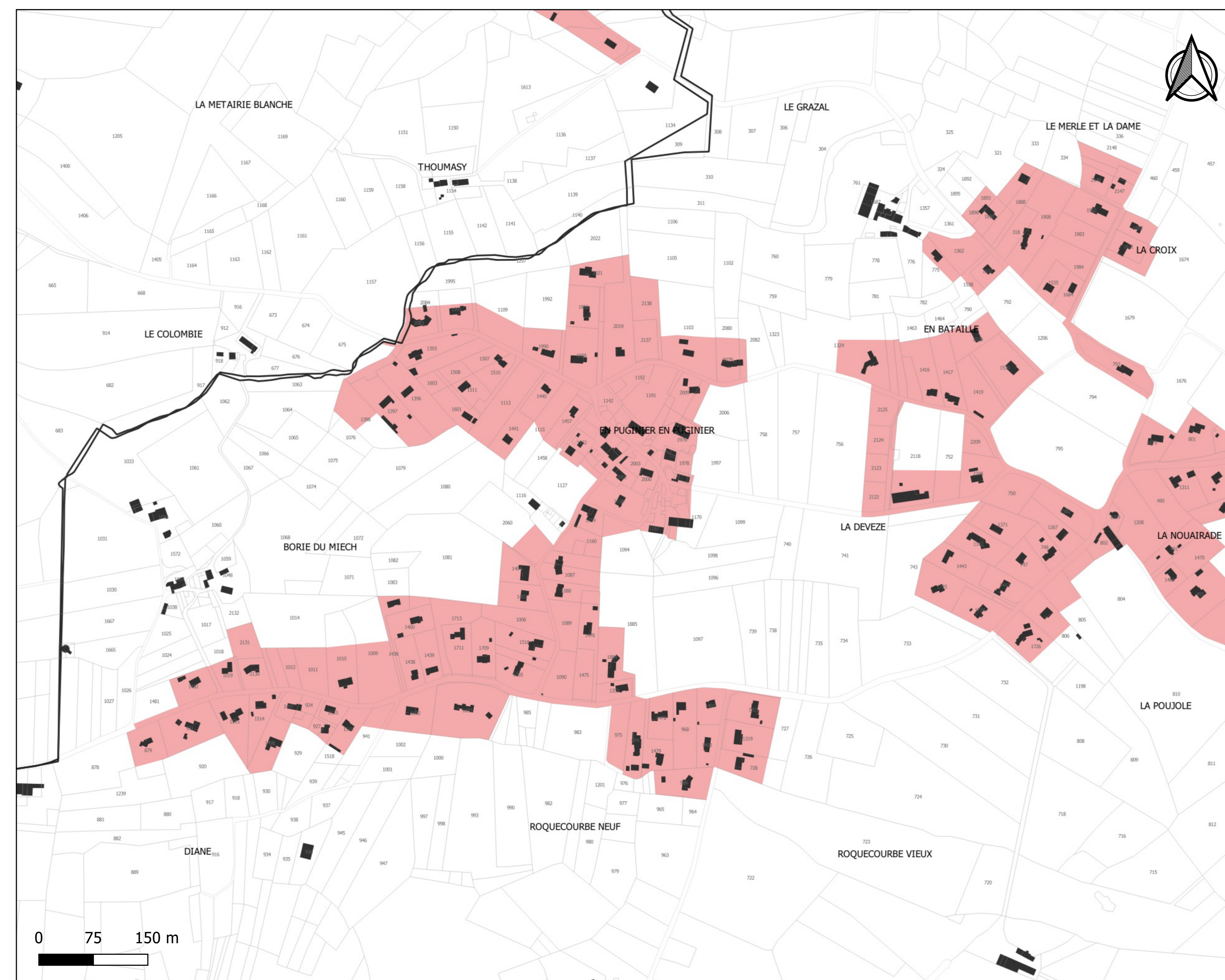


Planche des zones U
Sémalens - En Puginier

Zonage U

Source: DGFIP 2021
Réalisation Citadia 27.02.2022

PLUi de la Communauté de Communes du Sor et de l'Agout - Règlement graphique

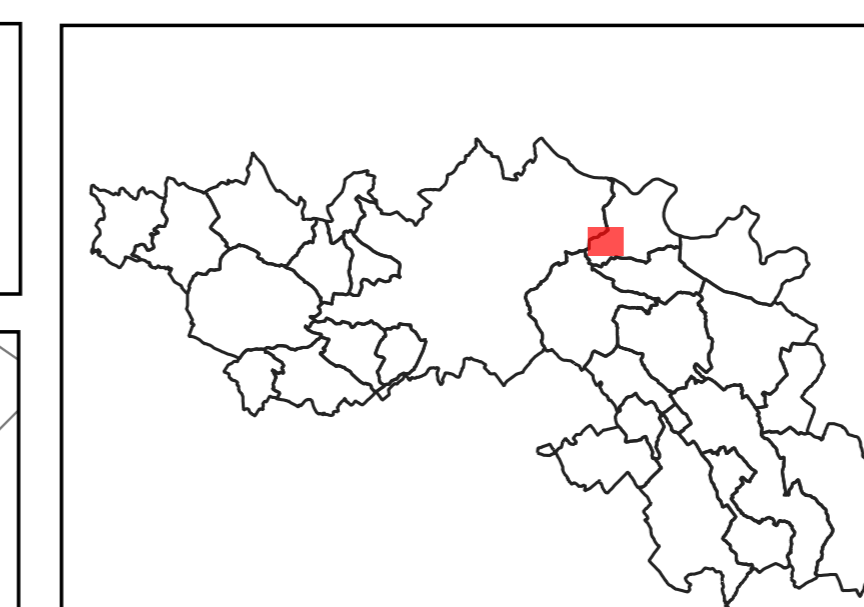


Planche des profils
urbains et villageois
Sémalens - En Puginier

- Règle graphique
- Extension urbaine des centres-villes et villages
- Règle graphique
- Extension urbaine diffuse et déconnectée
- Règle graphique
- Hameau historique

Source: DGFiP 2021
Réalisation Citadia 27.02.2022

PLUi de la Communauté de Communes du Sor et de l'Agout - Règlement graphique

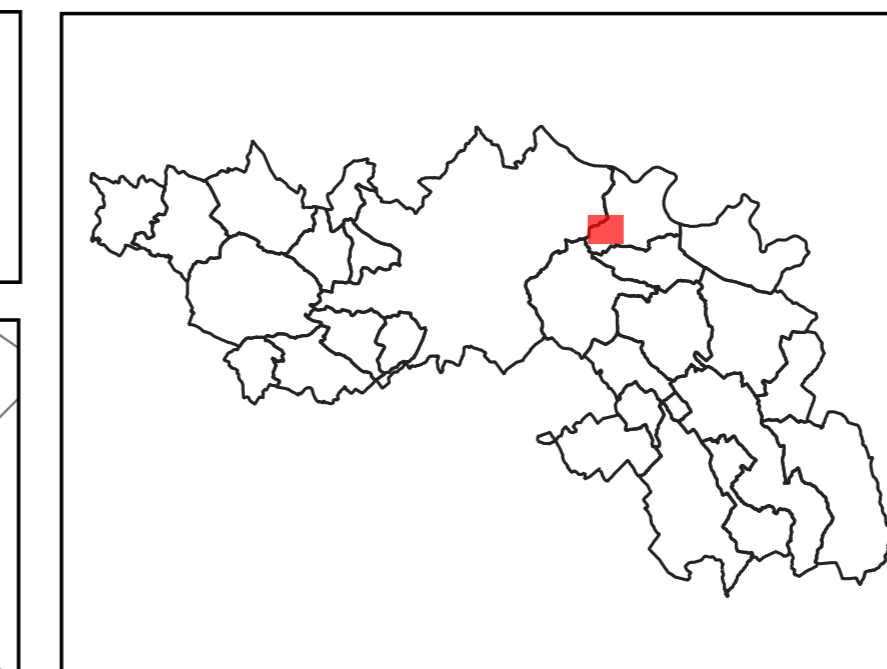
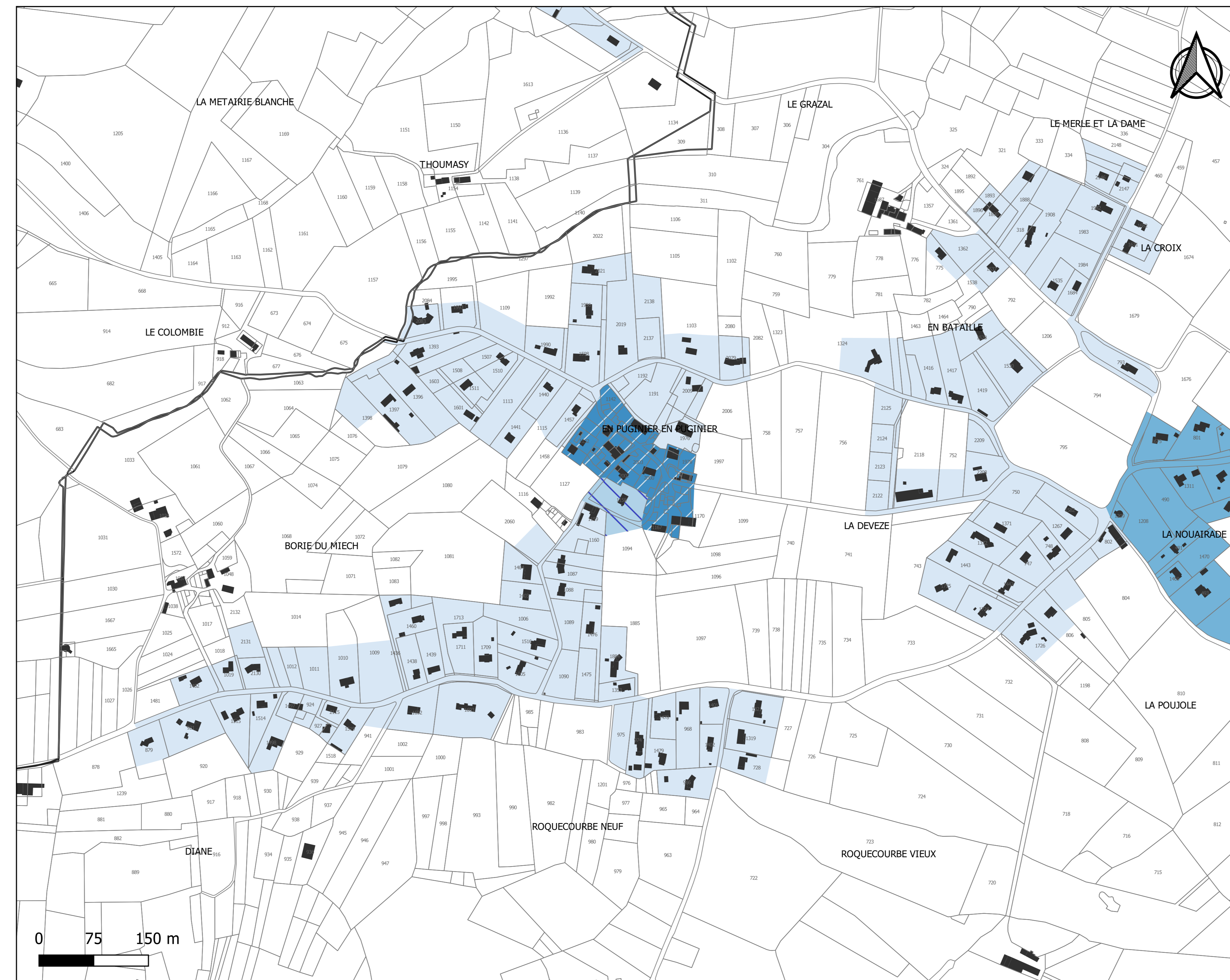


Planche du coefficient d'emprise au sol
Sémalens - En Puginier

L'emprise au sol maximale des constructions est limitée à:

- 20%
- 30%
- 50%
- 70%

Source: DGFIP 2021
Réalisation Citadia 27.02.2022

PLUi de la Communauté de Communes du Sor et de l'Agout - Règlement graphique

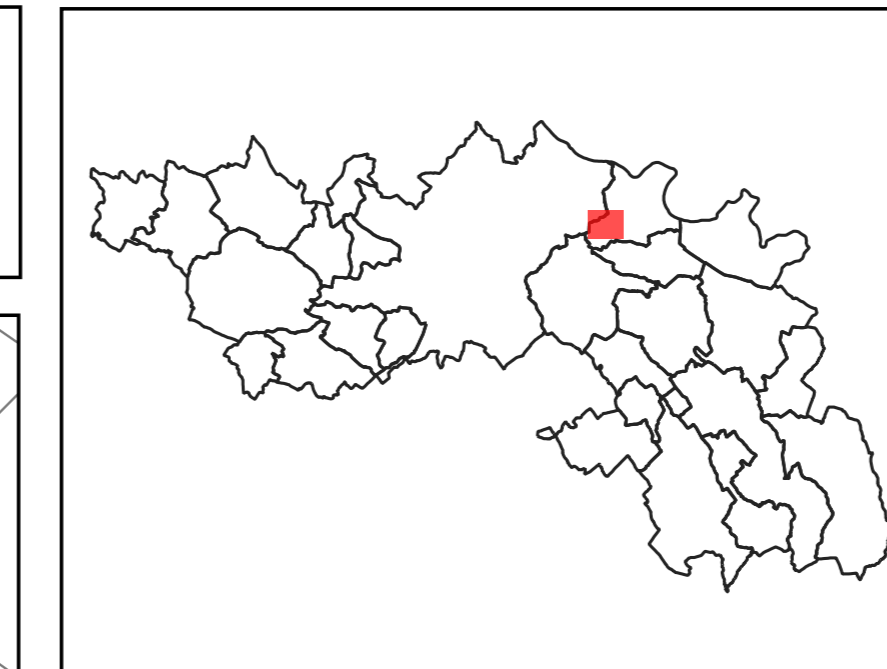


Planche des hauteurs maximales
Sémalens - En Puginier

La hauteur maximale des constructions est limitée à :

- 7 m / R+1
- 10 m / R+2

Source: DGFIP 2021
Réalisation Citadia 27.02.2022

PLUi de la Communauté de Communes du Sor et de l'Agout - Règlement graphique

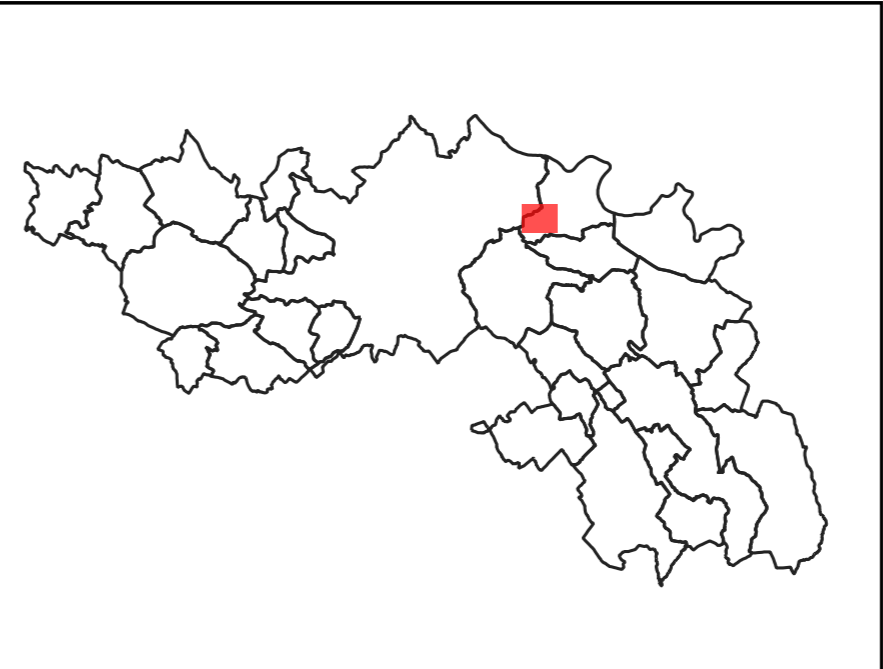


Planche des implantations par rapport aux voies et emprises publiques
Sémalens - En Puginier

Par rapport aux voies et emprises publiques les constructions seront implantées selon les dispositions suivantes:

- Alignement ou retrait maximal de 5 m
- Alignement ou retrait maximal de 10 m
- Retrait compris entre 5 m et 20 m

Source: DGFIP 2021
Réalisation Citadia 27.02.2022

PLUi de la Communauté de Communes du Sor et de l'Agout - Règlement graphique

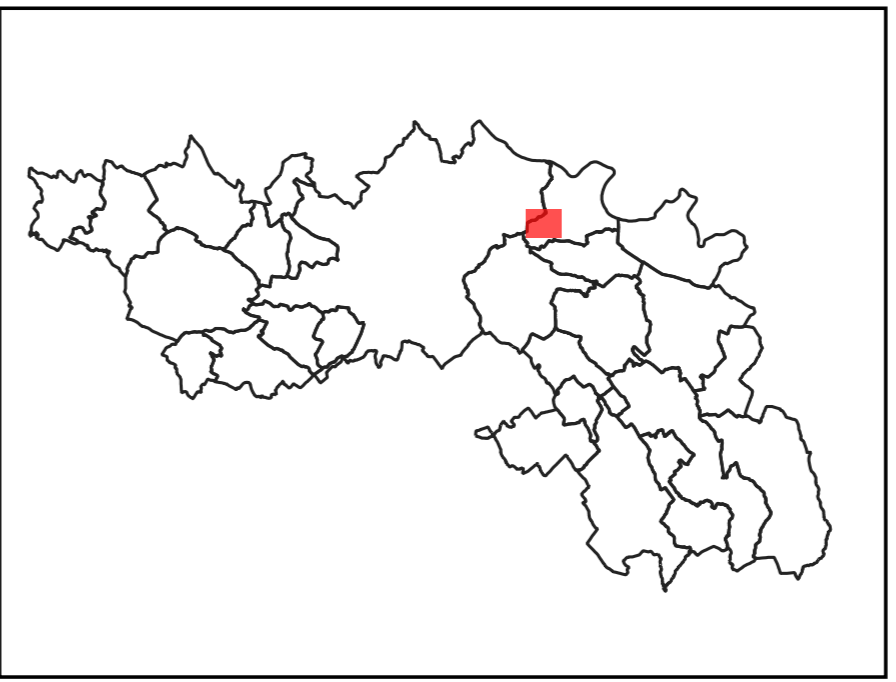


Planche des implantations par rapport aux limites séparatives
Sémalens - En Puginier

Par rapport aux limites séparatives, les constructions seront implantées selon les dispositions suivantes:

- Au moins une limite séparative
- Une limite séparative ou en retrait (3m mini-10m maxi)

Source: DGFiP 2021
Réalisation Citadia 27.02.2022