

PLUi de la Communauté de Communes du Sor et de l'Agout - Règlement graphique

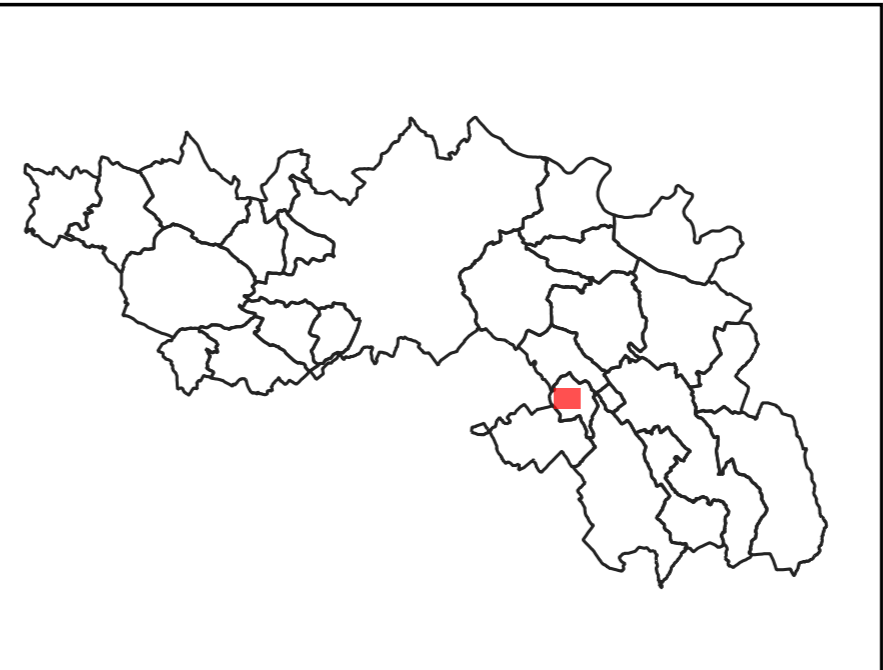
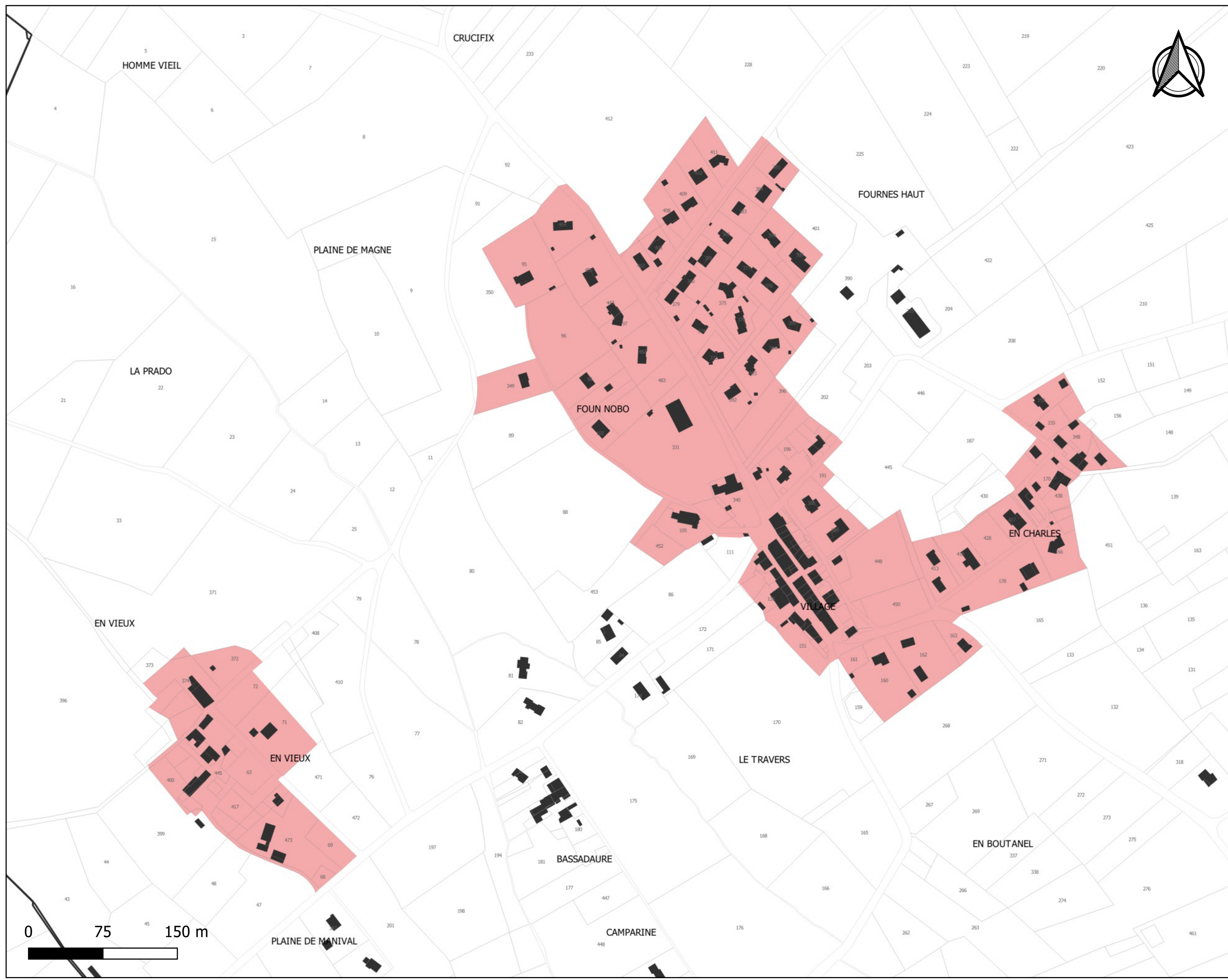


Planche des zones U
Saint-Avit

Zonage U

Source: DGFIP 2021
Réalisation Citadia 27.02.2022

PLUi de la Communauté de Communes du Sor et de l'Agout - Règlement graphique

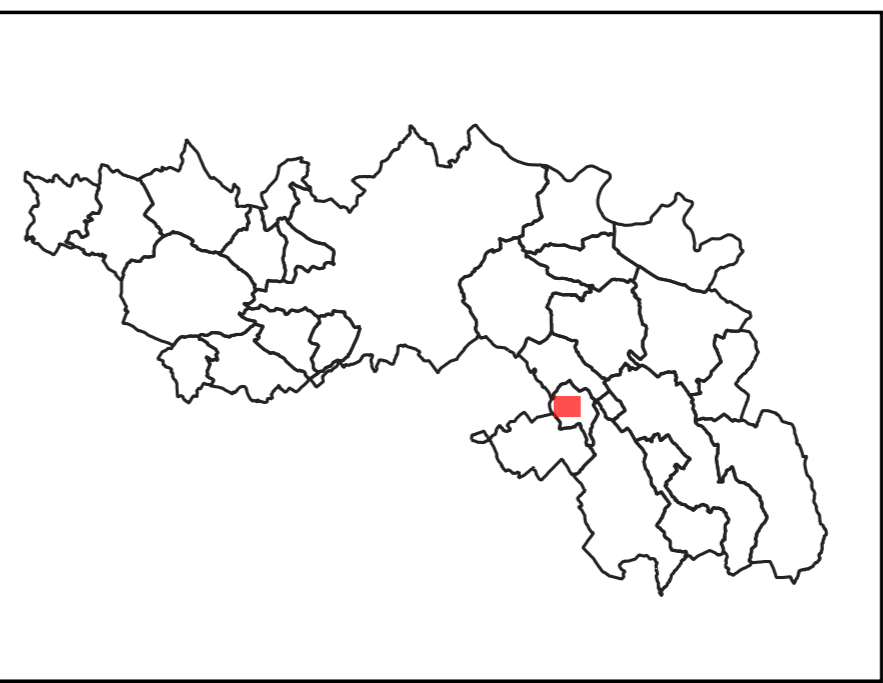
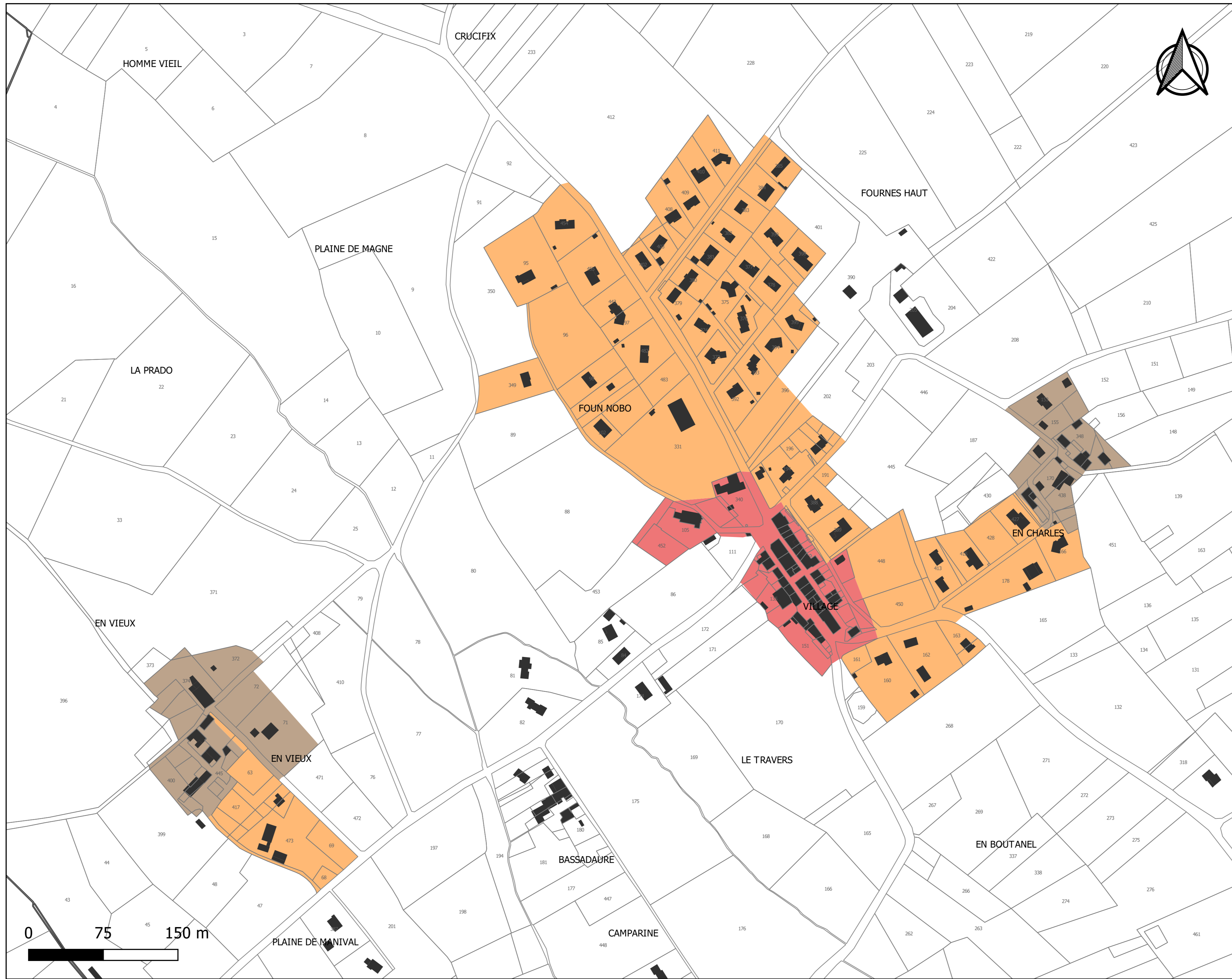


Planche des profils
urbains et villageois
Saint-Avit

- Règle graphique centre-ville et cœur de bourg
- Règle graphique Extension urbaine des centres-villes et villages
- Règle graphique Hameau historique

Source: DGFiP 2021
Réalisation Citadia 27.02.2022

PLUi de la Communauté de Communes du Sor et de l'Agout - Règlement graphique

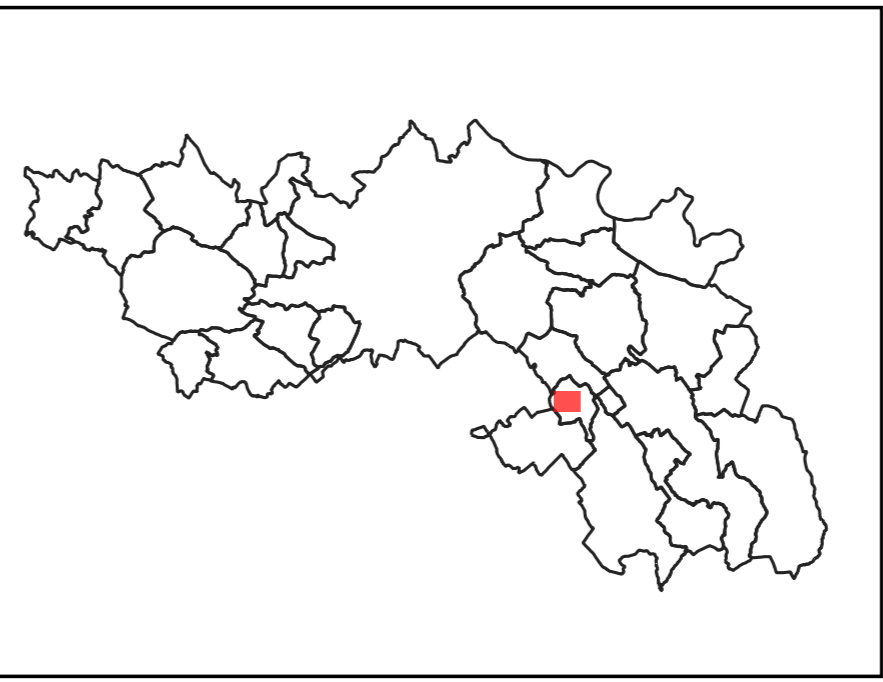
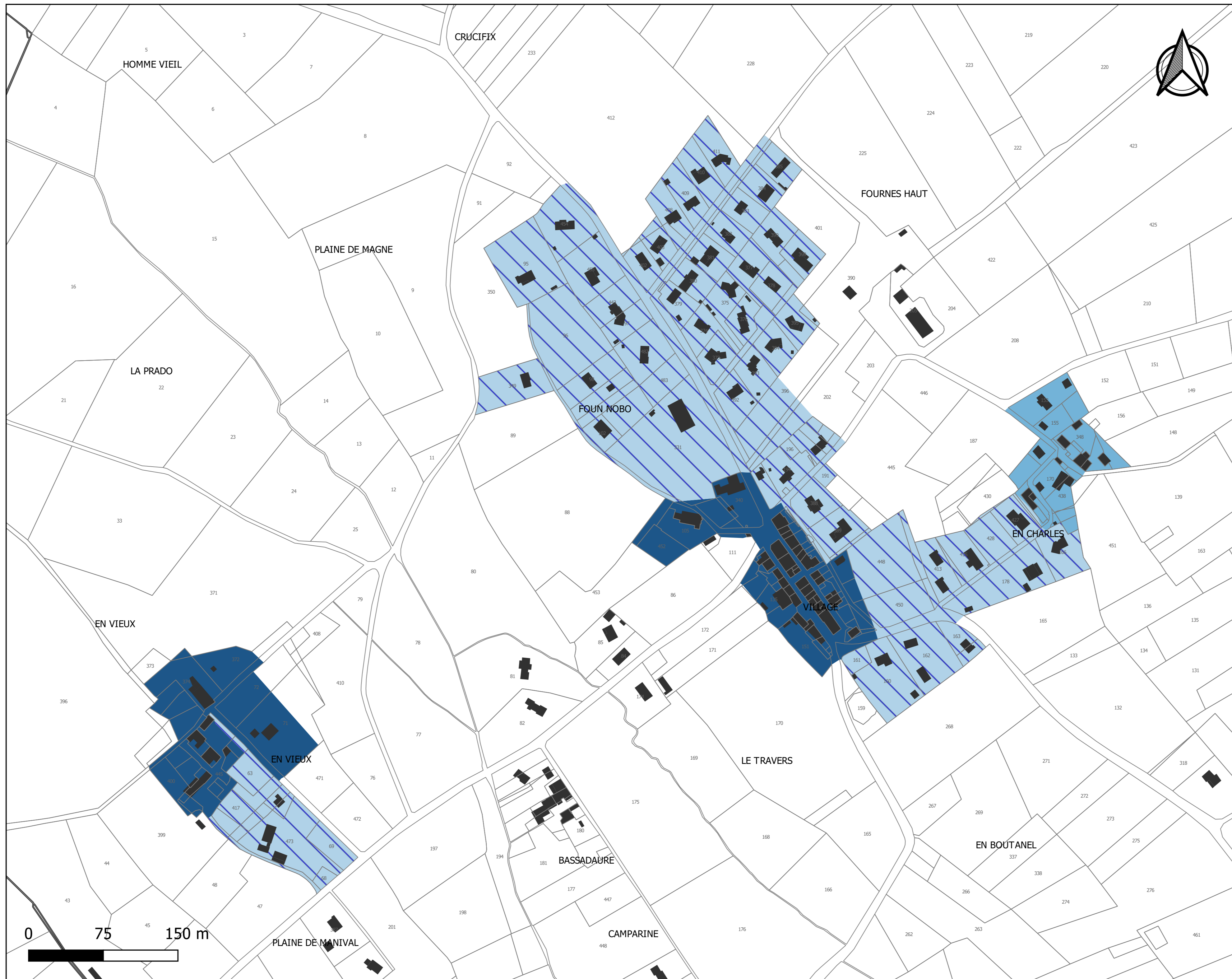


Planche du coefficient d'emprise au sol
Saint-Avit

L'emprise au sol maximale des constructions est limitée à:

- 30%
- 50%
- Non réglementé

Source: DGFIP 2021
Réalisation Citadia 27.02.2022

PLUi de la Communauté de Communes du Sor et de l'Agout - Règlement graphique

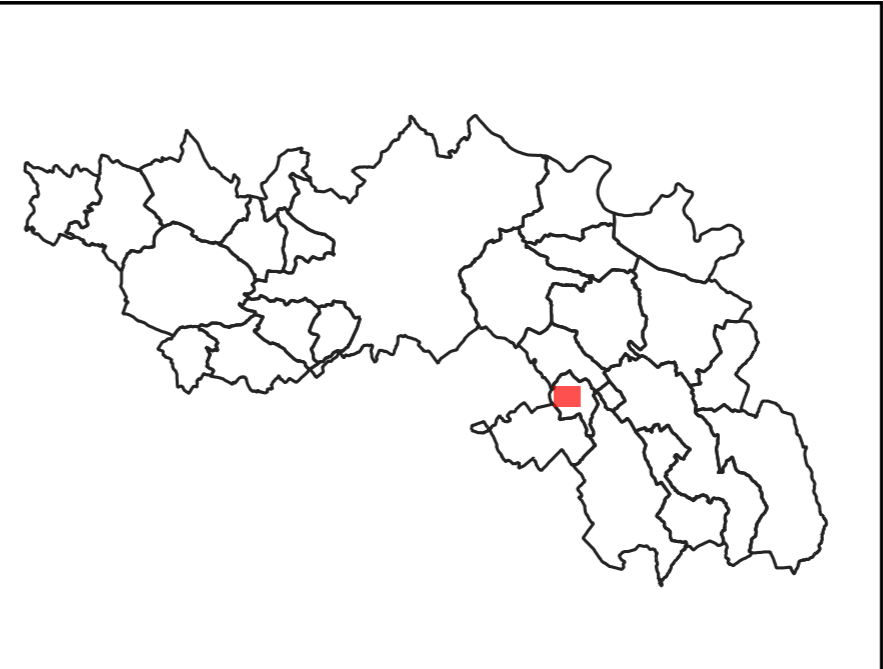
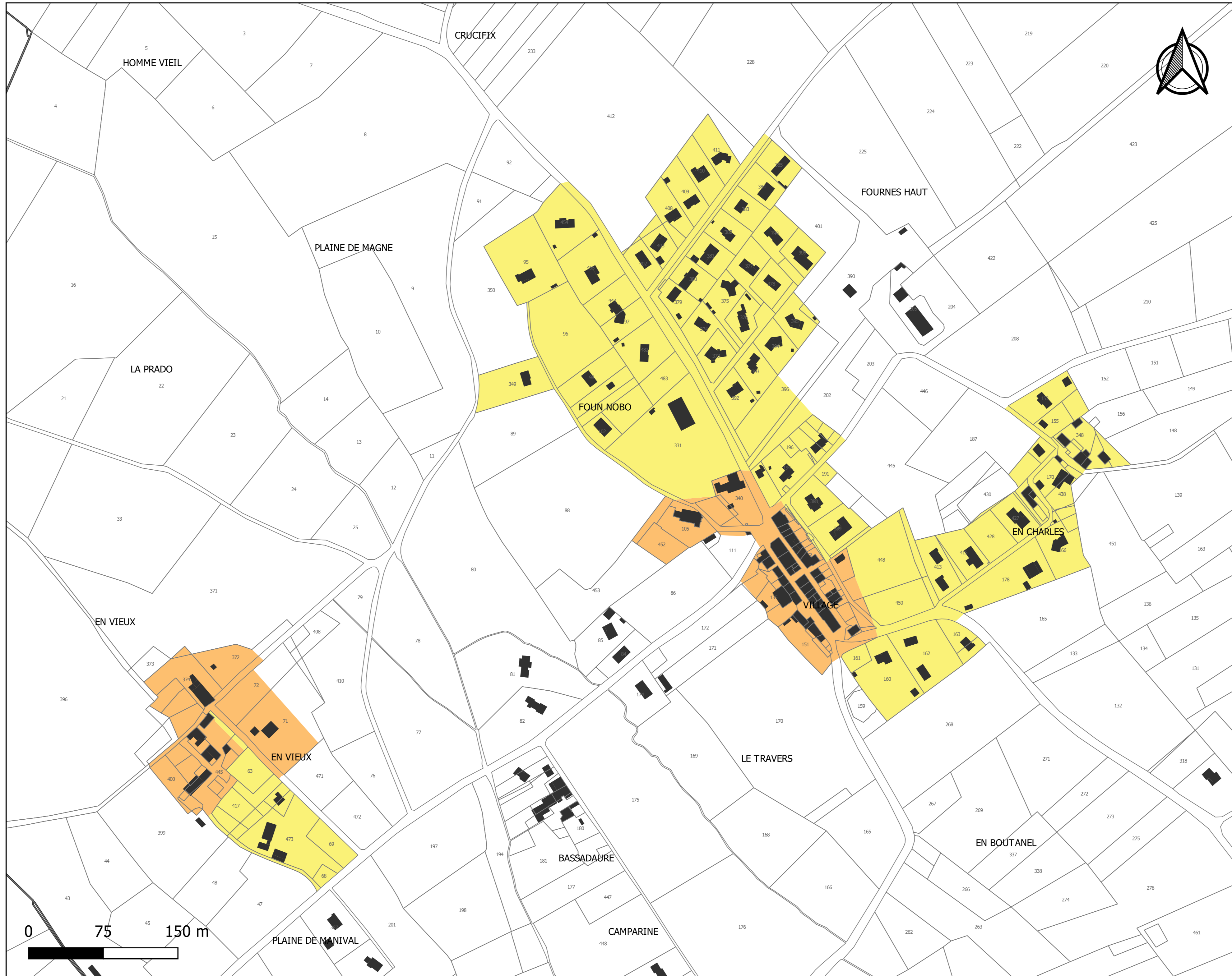


Planche des hauteurs maximales
Saint-Avit

La hauteur maximale des constructions
est limitée à :

- 7 m / R+1
- 10 m / R+2

Source: DGFIP 2021
Réalisation Citadia 27.02.2022

PLUi de la Communauté de Communes du Sor et de l'Agout - Règlement graphique

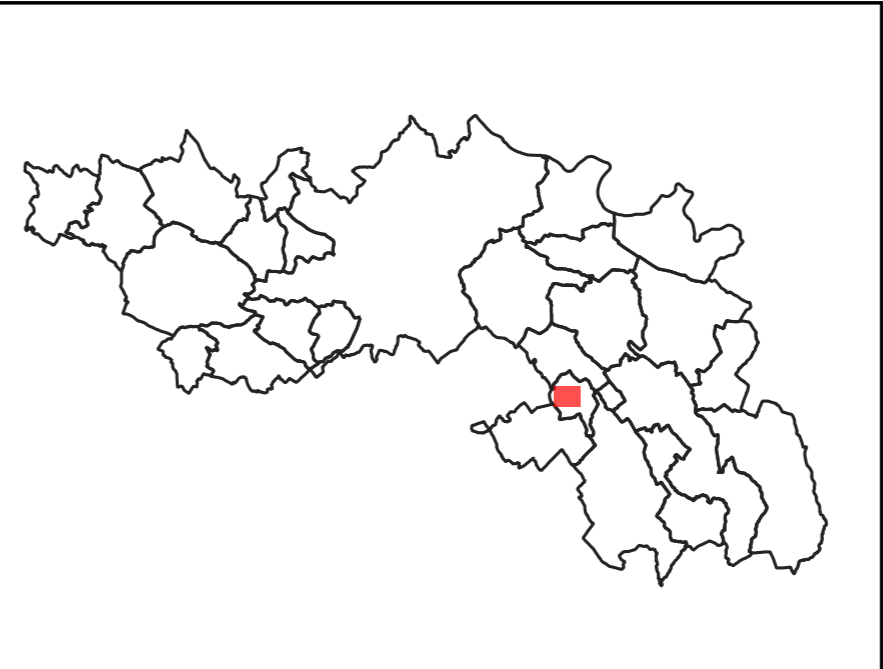


Planche des implantations par rapport aux voies et emprises publiques
Saint-Avit

Par rapport aux voies et emprises publiques les constructions seront implantées selon les dispositions suivantes:

- Alignement ou retrait maximal de 5 m
- Alignement ou retrait maximal de 10 m

Source: DGFIP 2021
Réalisation Citadia 27.02.2022

PLUi de la Communauté de Communes du Sor et de l'Agout - Règlement graphique

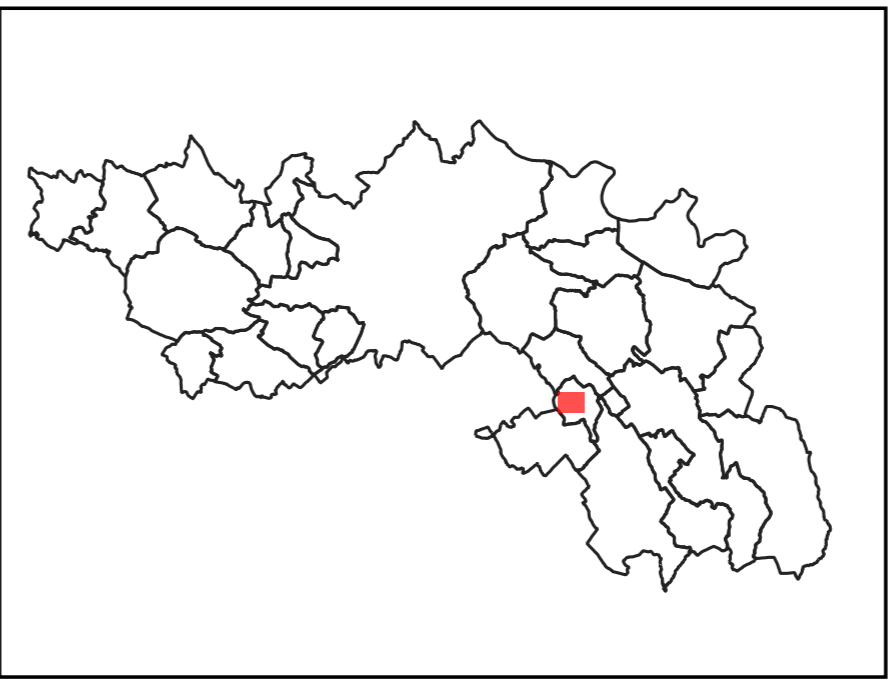


Planche des implantations par rapport aux limites séparatives
Saint-Avit

Par rapport aux limites séparatives, les constructions seront implantées selon les dispositions suivantes:

- Une ou deux limites séparatives
- Au moins une limite séparative
- Une limite séparative ou en retrait (3m mini-10m maxi)

Source: DGFIP 2021
Réalisation Citadia 27.02.2022