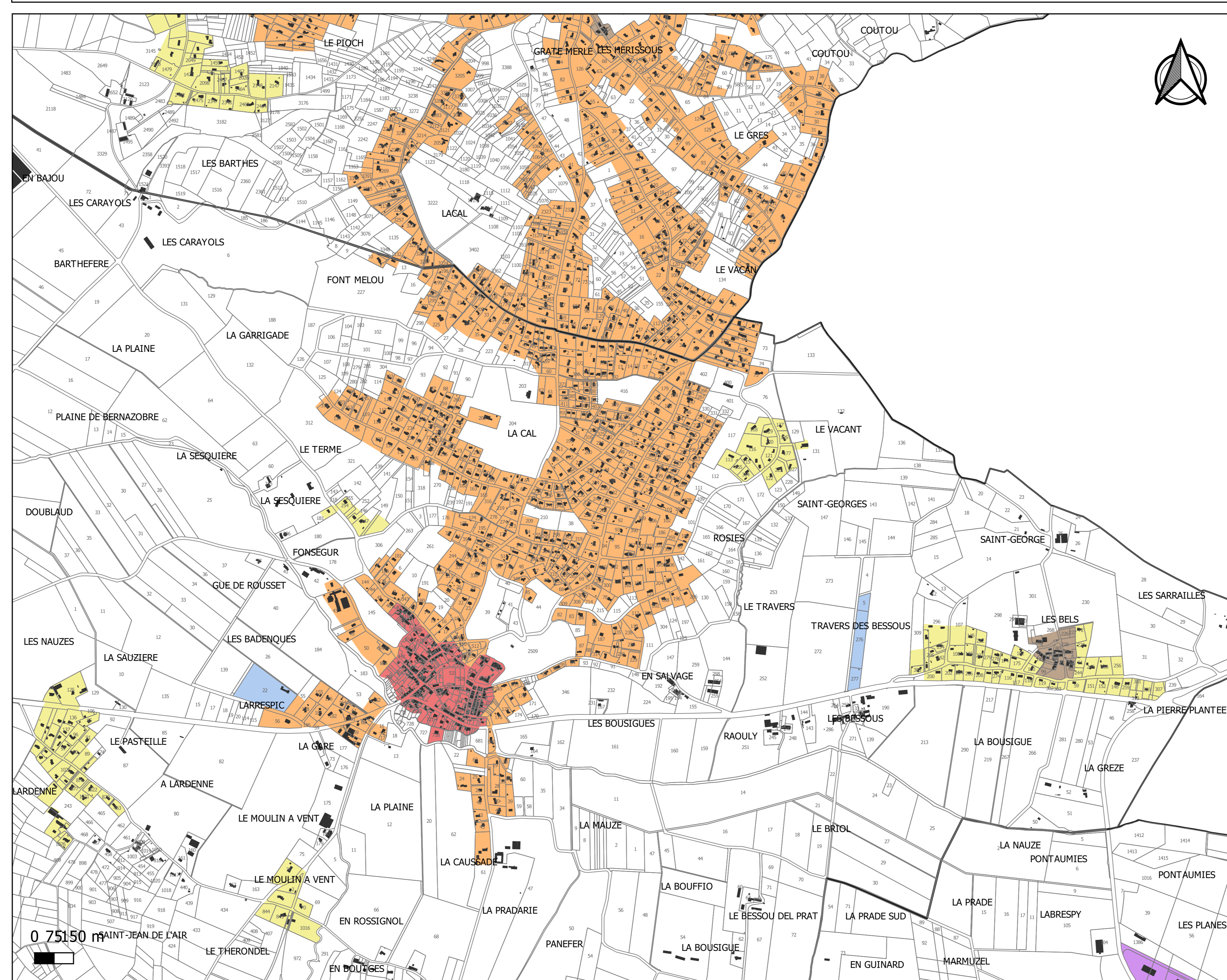




# PLUi de la Communauté de Communes du Sor et de l'Agout - Règlement graphique



Planche des profils  
urbains et villageois  
Viviers-lès-Montagnes



- Règle graphique centre-ville et cœur de bourg
- Règle graphique Extension urbaine des centres-villes et villages
- Règle graphique Extension urbaine diffuse et déconnectée
- Règle graphique Hameau historique
- Règle graphique économique
- Règle graphique équipement

Source: DGFIP 2021  
Réalisation Citadia 27.02.2022

# PLUi de la Communauté de Communes du Sor et de l'Agout - Règlement graphique

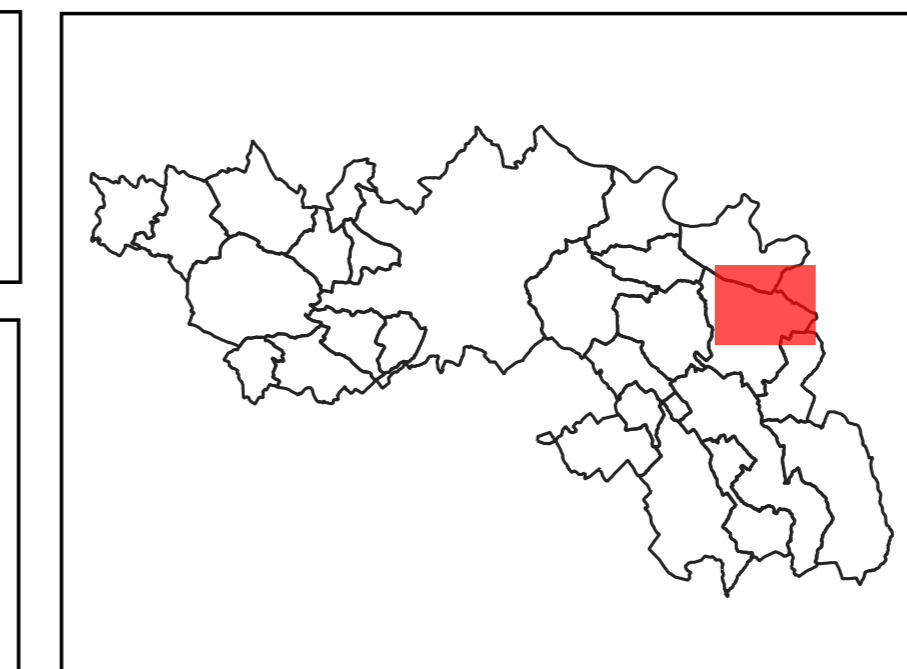
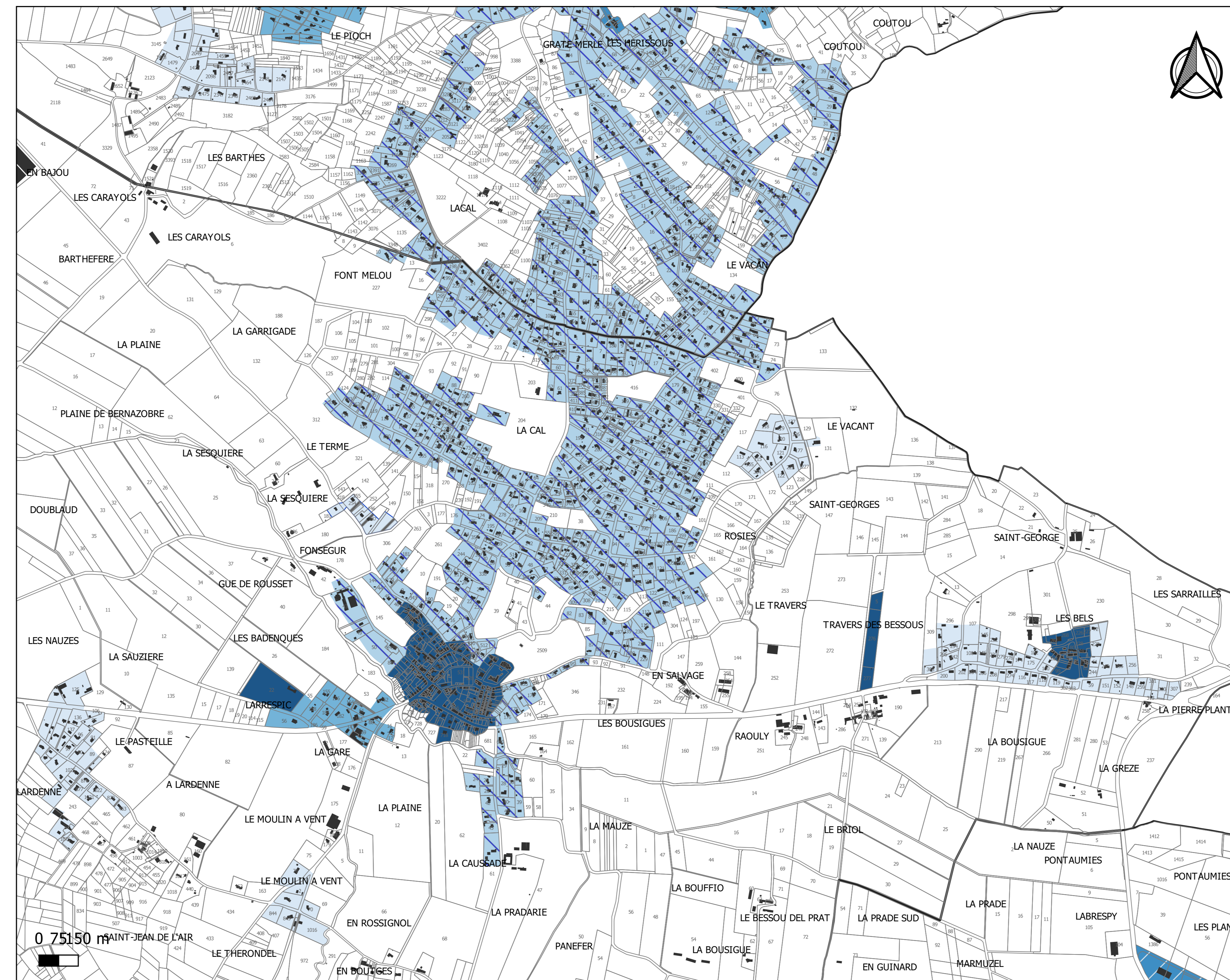


Planche du coefficient d'emprise au sol  
Viviers-lès-Montagnes

- L'emprise au sol maximale des constructions est limitée à :
- 10%
  - 20%
  - 30%
  - 50%
  - 70%
  - Non réglementé

Source: DGFIP 2021  
Réalisation Citadia 27.02.2022

# PLUi de la Communauté de Communes du Sor et de l'Agout - Règlement graphique

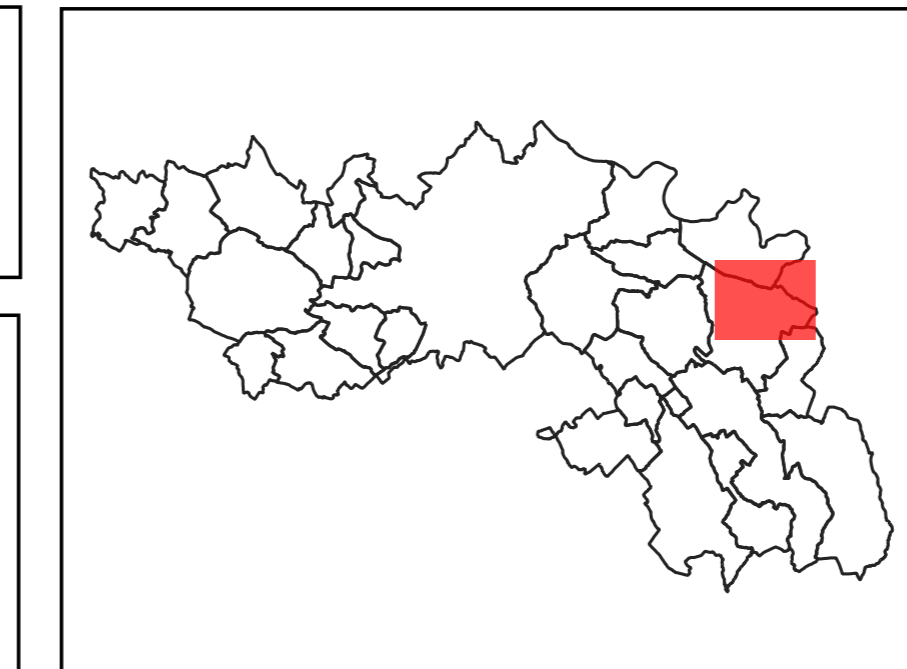


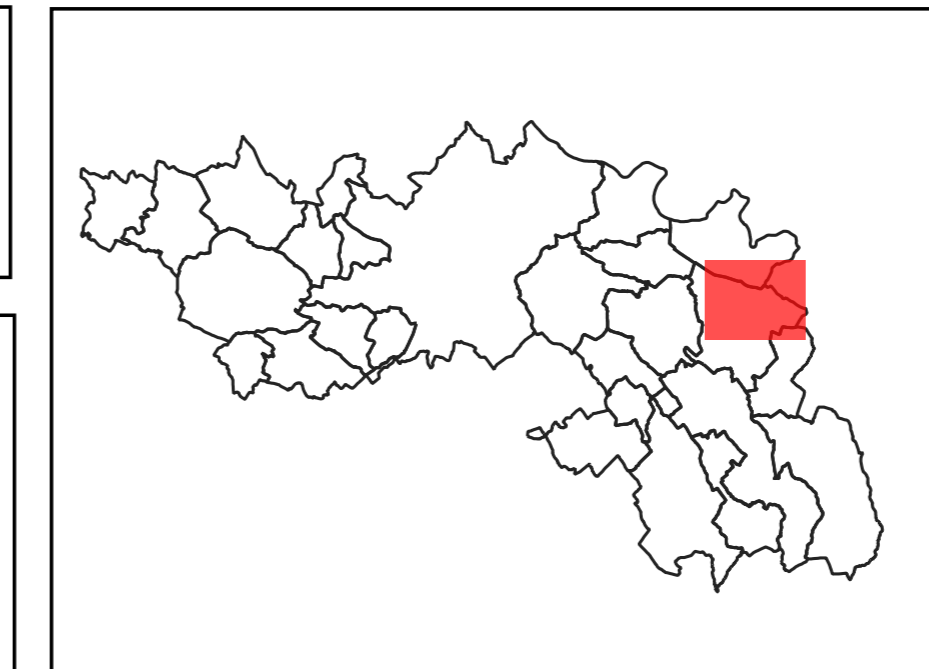
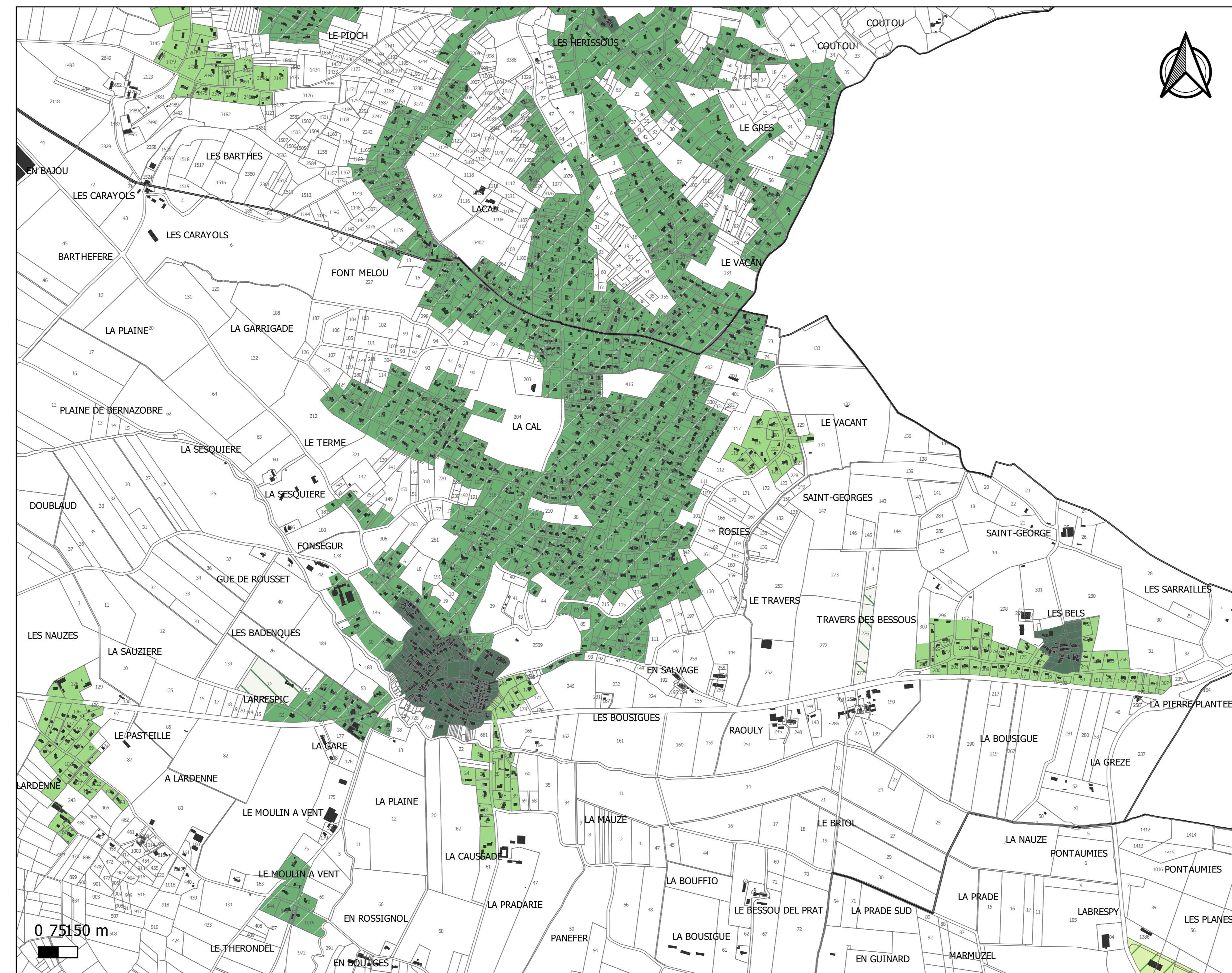
Planche des hauteurs maximales  
Viviers-lès-Montagnes

La hauteur maximale des constructions est limitée à :

- 7 m / R+1
- 10 m / R+2
- 13 m / R+3
- Non règlementé

Source: DGFIP 2021  
Réalisation Citadia 27.02.2022

# PLUi de la Communauté de Communes du Sor et de l'Agout - Règlement graphique



## Planche des implantations par rapport aux voies et emprises publiques Viviers-lès-Montagnes

Par rapport aux voies et emprises publiques les constructions seront implantées selon les dispositions suivantes:

- Alignement ou retrait maximal de 5 m
- Alignement ou retrait maximal de 10 m
- Retrait compris entre 5 m et 20 m
- Retrait minimal de 5 m
- Non réglementé

Source: DGFIP 2021  
Réalisation Citadia 27.02.2022

# PLUi de la Communauté de Communes du Sor et de l'Agout - Règlement graphique

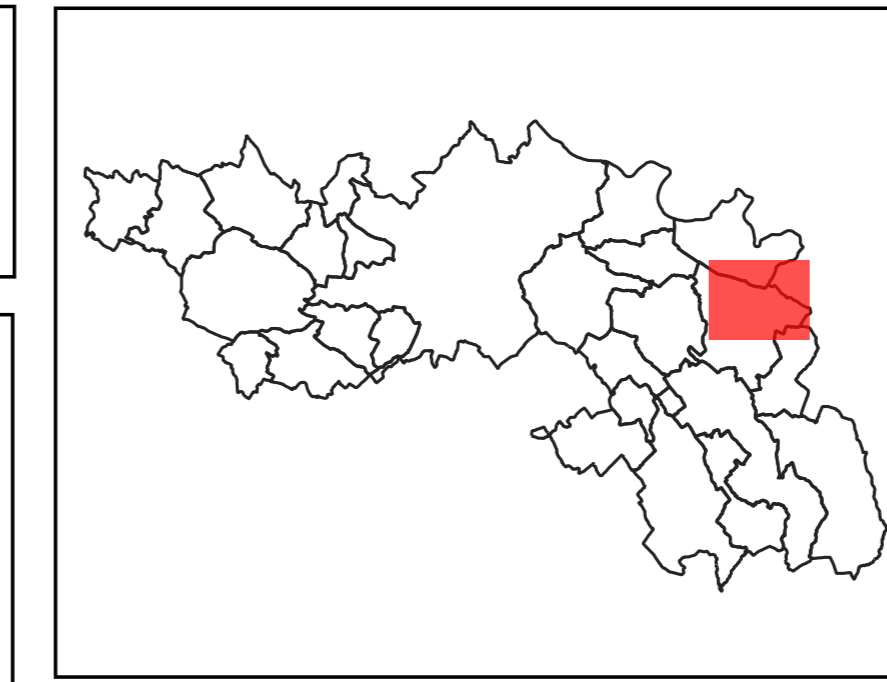
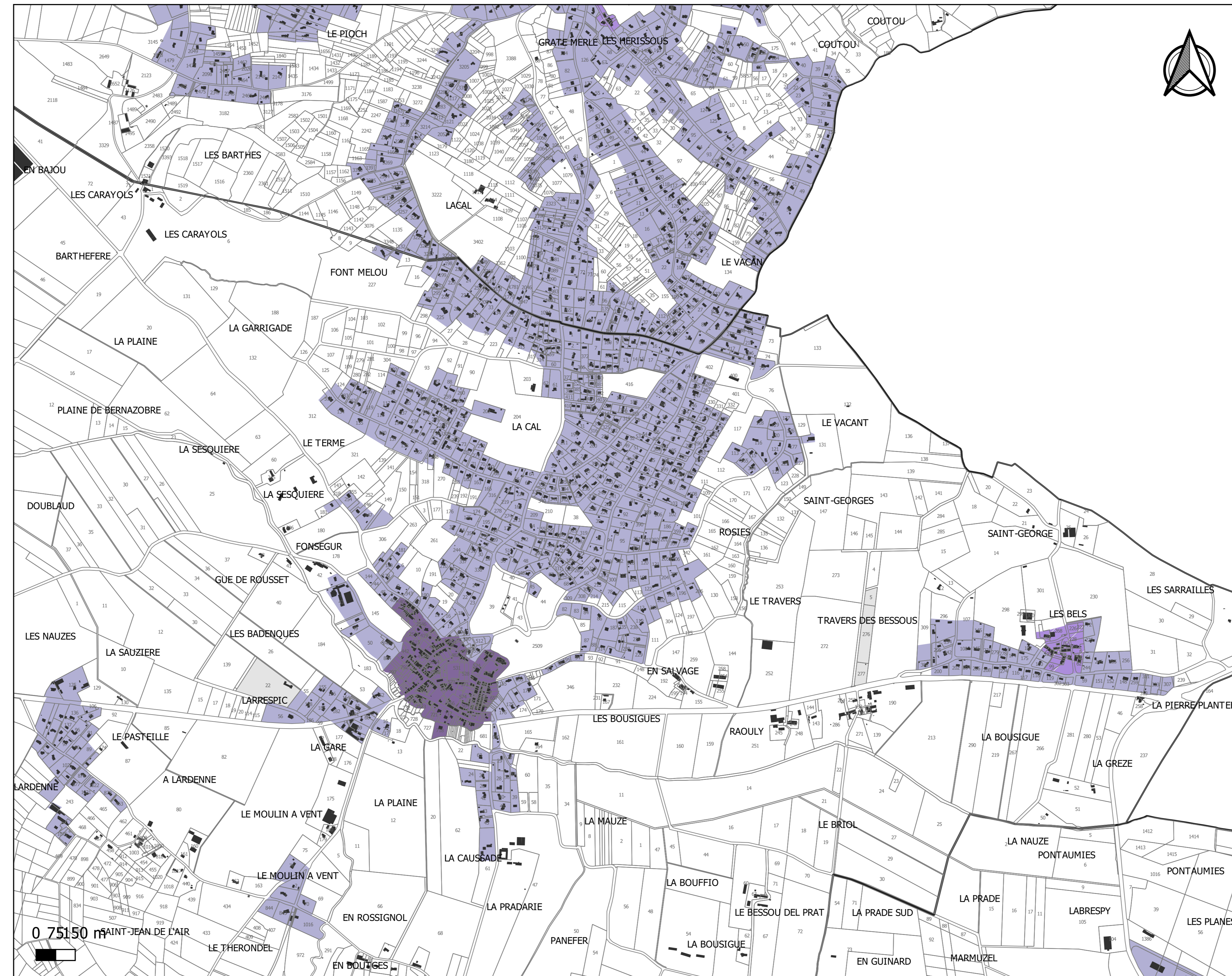


Planche des implantations par rapport aux limites séparatives  
Viviers-lès-Montagnes

Par rapport aux limites séparatives, les constructions seront implantées selon les dispositions suivantes:

- Une ou deux limites séparatives
- Au moins une limite séparative
- Une limite séparative ou en retrait (3m mini-10m maxi)
- Non réglementé

Source: DGFiP 2021  
Réalisation Citadia 27.02.2022

PLUi de la Communauté de Communes du Sor et de l'Agout - Règlement graphique

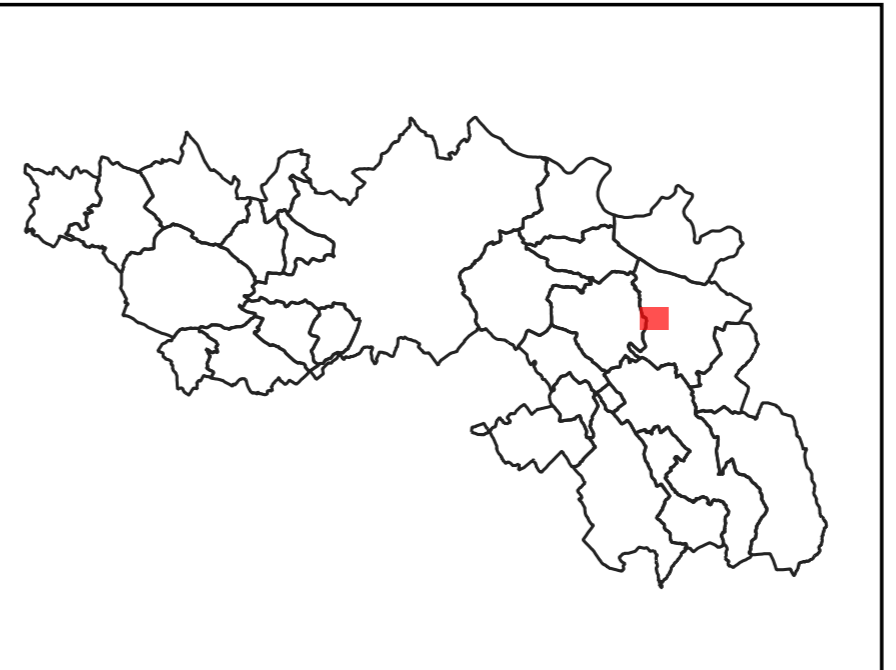


Planche des zones U  
Viviers-lès-Montagnes - Lardenne

Zonage U

Source: DGFIP 2021  
Réalisation Citadia 27.02.2022

PLUi de la Communauté de Communes du Sor et de l'Agout - Règlement graphique

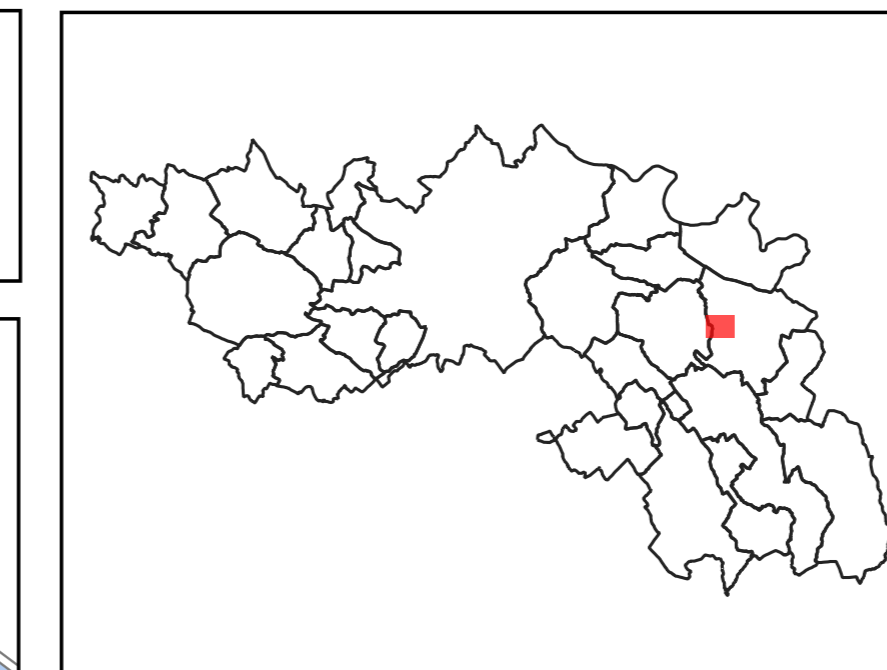
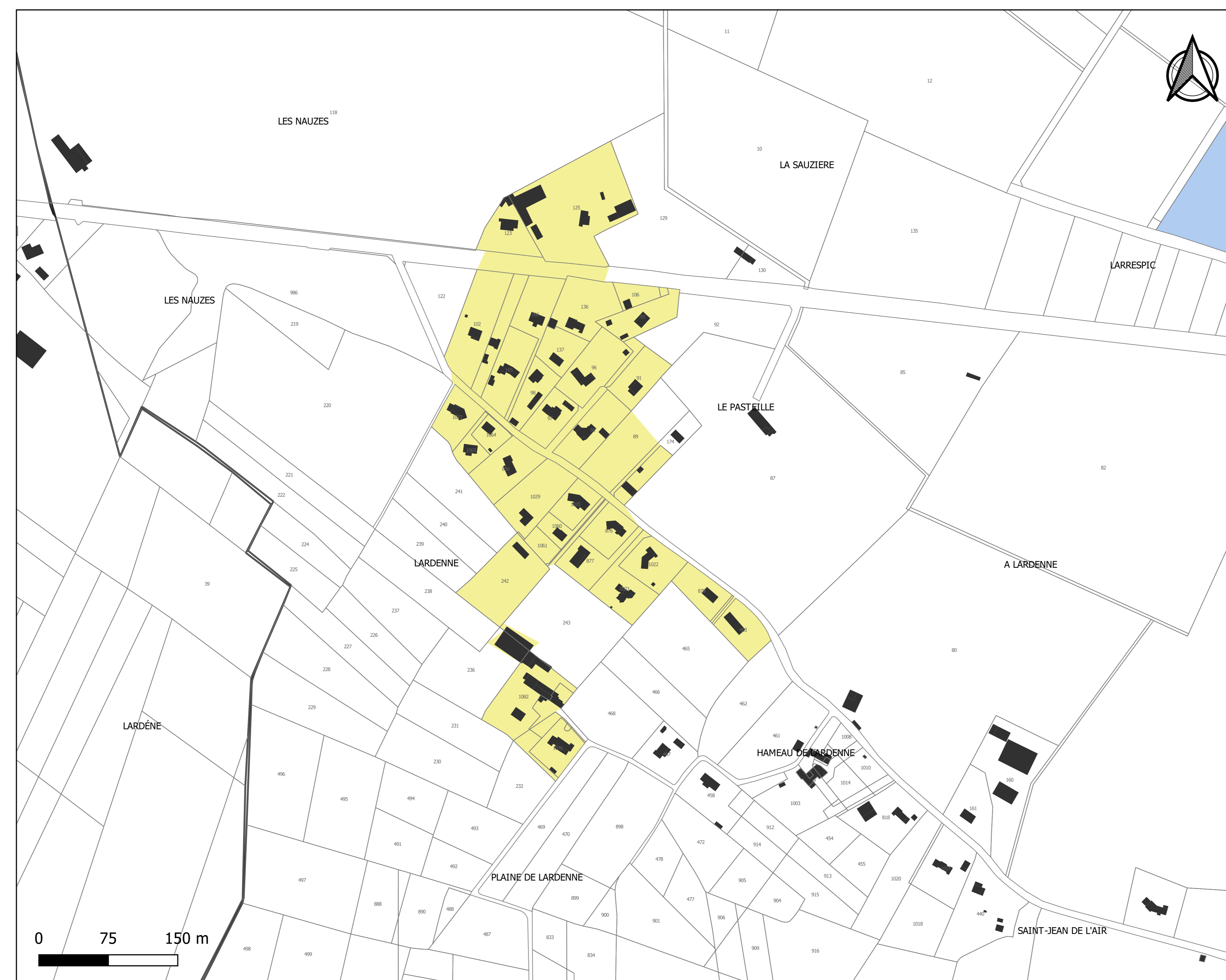


Planche des profils  
urbains et villageois  
Viviers-lès-Montagnes - Lardenne

- Règle graphique
- Extension urbaine diffuse et déconnectée
- Règle graphique équipement

Source: DGFiP 2021  
Réalisation Citadia 27.02.2022



PLUi de la Communauté de Communes du Sor et de l'Agout - Règlement graphique

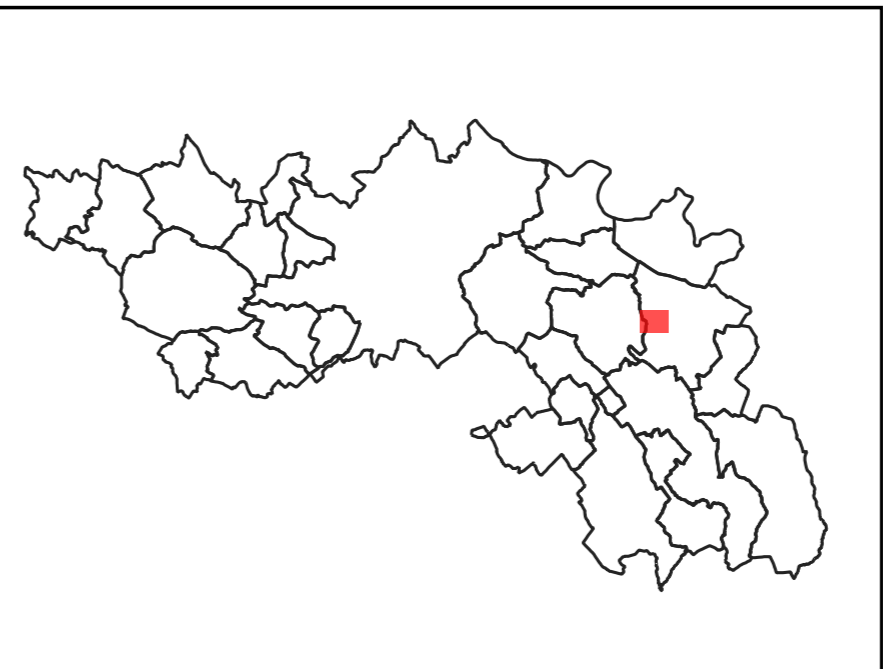
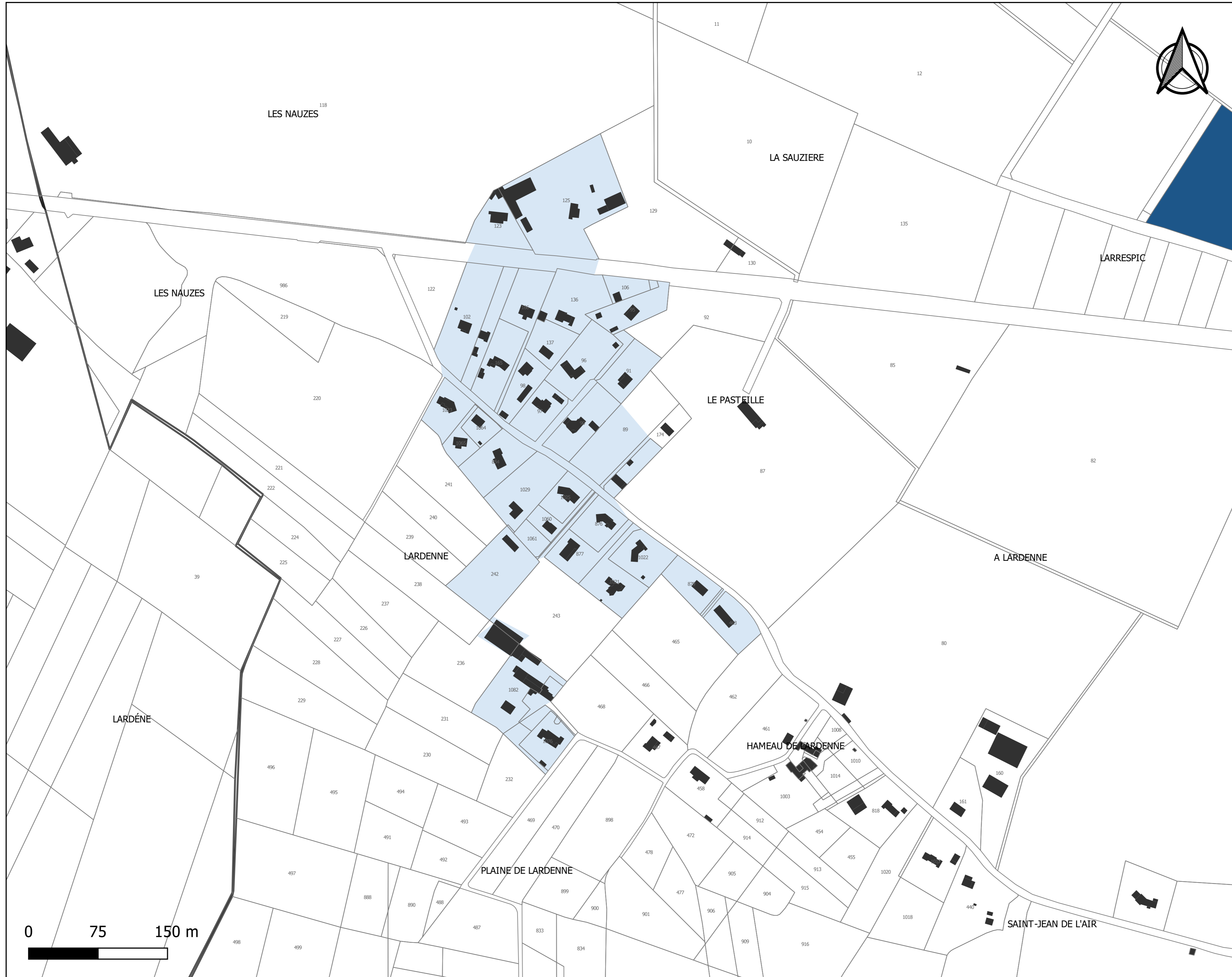


Planche du coefficient d'emprise au sol  
Viviers-lès-Montagnes - Lorraine

L'emprise au sol maximale des constructions est limitée à:  
■ 20%  
■ Non réglementé

Source: DGFIP 2021  
Réalisation Citadia 27.02.2022

PLUi de la Communauté de Communes du Sor et de l'Agout - Règlement graphique

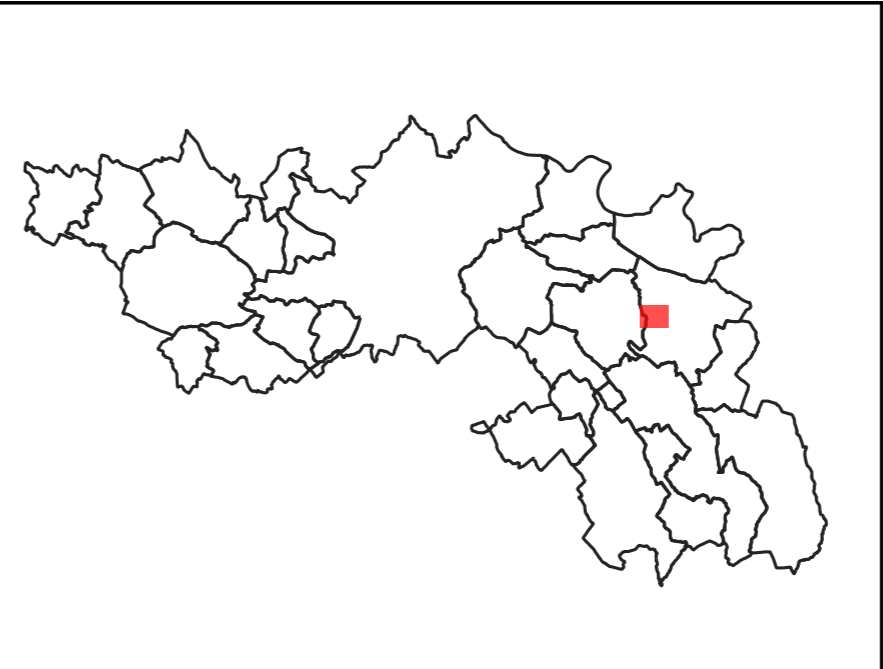


Planche des hauteurs maximales  
Viviers-lès-Montagnes - Lardenne

La hauteur maximale des constructions est limitée à :

- 7 m / R+1
- Non règlementé

Source: DGFIP 2021  
Réalisation Citadia 27.02.2022

PLUi de la Communauté de Communes du Sor et de l'Agout - Règlement graphique

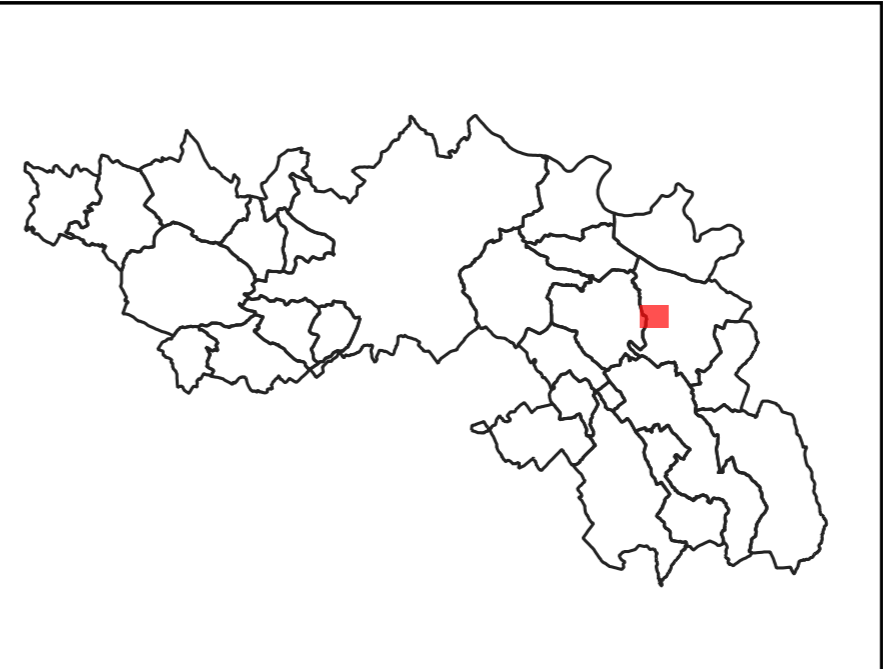


Planche des implantations par rapport aux voies et emprises publiques  
Viviers-lès-Montagnes - Lardenne

Par rapport aux voies et emprises publiques les constructions seront implantées selon les dispositions suivantes:

- Retrait compris entre 5 m et 20 m
- Non réglementé

Source: DGFIP 2021  
Réalisation Citadia 27.02.2022

PLUi de la Communauté de Communes du Sor et de l'Agout - Règlement graphique

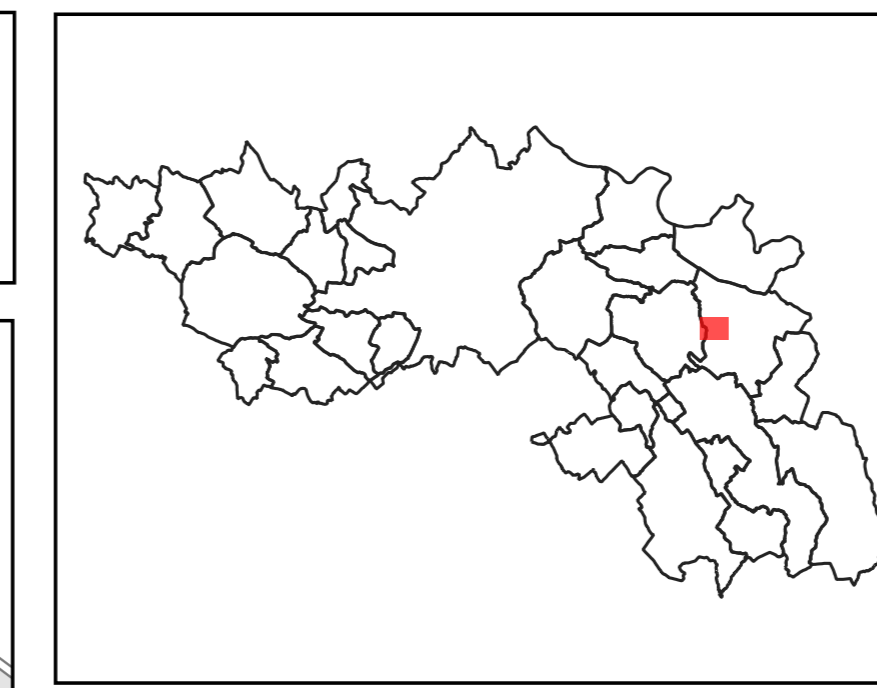


Planche des implantations par rapport aux limites séparatives  
Viviers-lès-Montagnes - Lardenne

Par rapport aux limites séparatives, les constructions seront implantées selon les dispositions suivantes:

- Une limite séparative ou en retrait (3m mini-10m maxi)
- Non réglementé

Source: DGFIP 2021  
Réalisation Citadia 27.02.2022

PLUi de la Communauté de Communes du Sor et de l'Agout - Règlement graphique

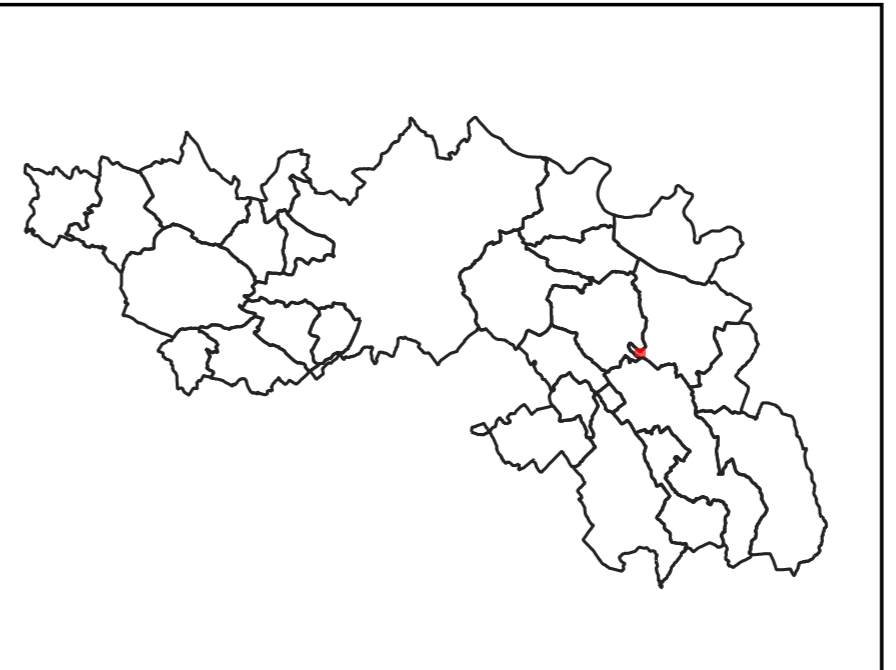


Planche des zones U  
Viviers-lès-Montagnes - Les Andrieux

Zonage U

Source: DGFIP 2021  
Réalisation Citadia 27.02.2022

PLUi de la Communauté de Communes du Sor et de l'Agout - Règlement graphique

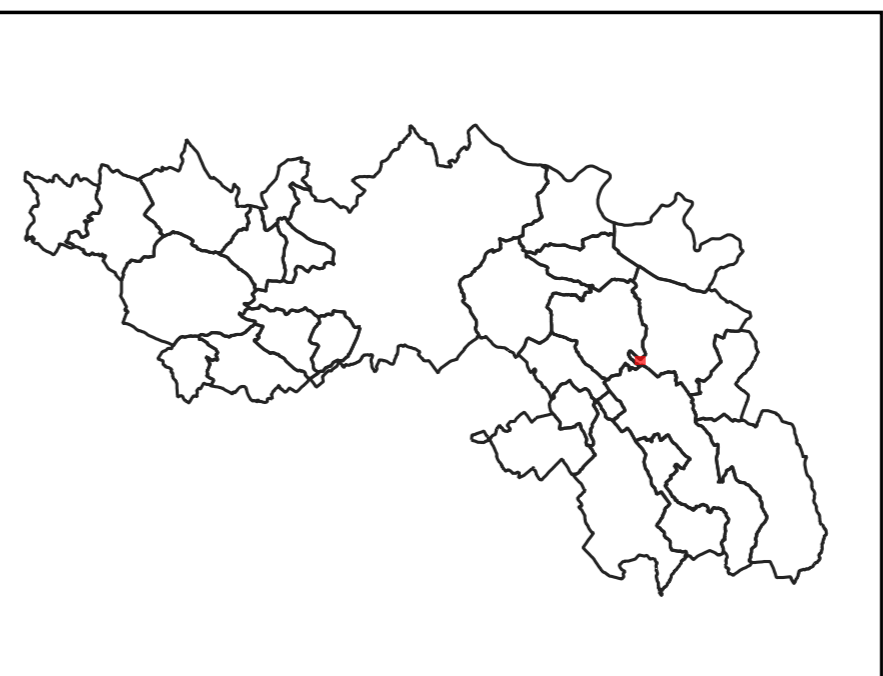


Planche des profils  
urbains et villageois  
Viviers-lès-Montagnes - Les  
Andrieux

■ Règle graphique  
■ Hameau historique

Source: DGFIP 2021  
Réalisation Citadia 27.02.2022

PLUi de la Communauté de Communes du Sor et de l'Agout - Règlement graphique

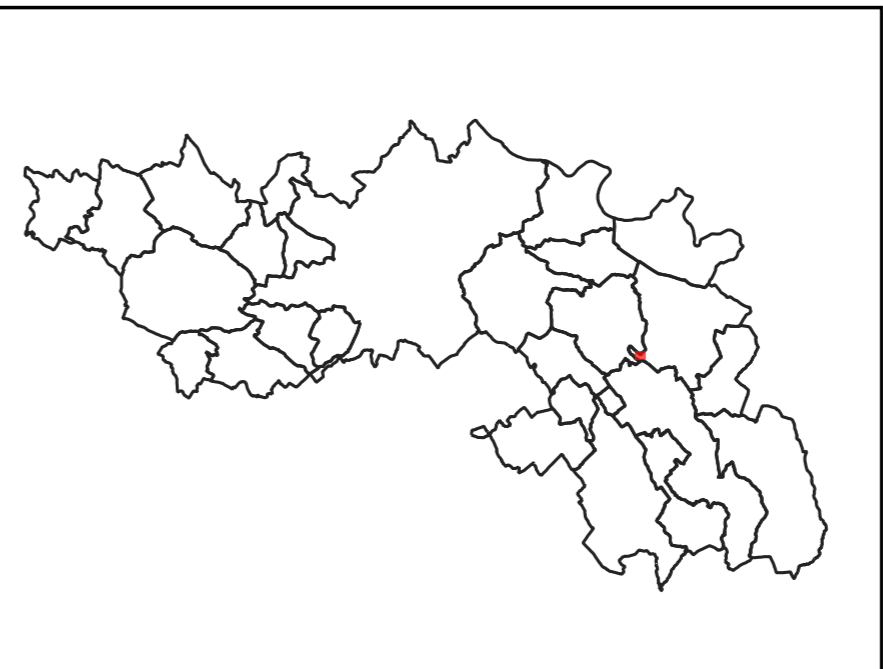


Planche du coefficient  
d'emprise au sol  
Viviers-lès-Montagnes - Les  
Andrieux

L'emprise au sol maximale  
des constructions est  
limitée à:  
■ 70%

Source: DGFIP 2021  
Réalisation Citadia 27.02.2022

PLUi de la Communauté de Communes du Sor et de l'Agout - Règlement graphique

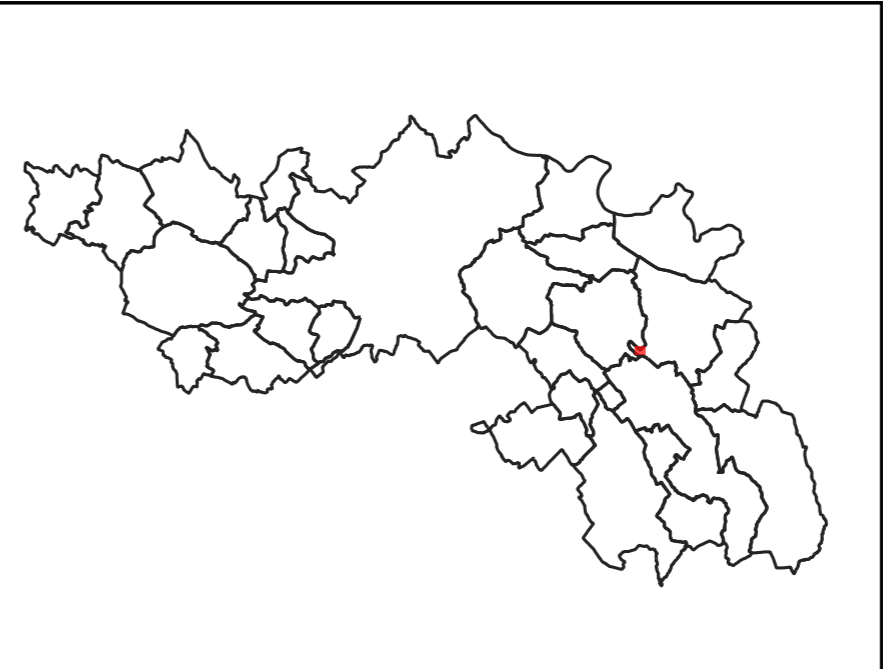


Planche des hauteurs maximales  
Viviers-lès-Montagnes - Les Andrieux

La hauteur maximale des constructions est limitée à :  
10 m / R+2

Source: DGFIP 2021  
Réalisation Citadia 27.02.2022



PLUi de la Communauté de Communes du Sor et de l'Agout - Règlement graphique

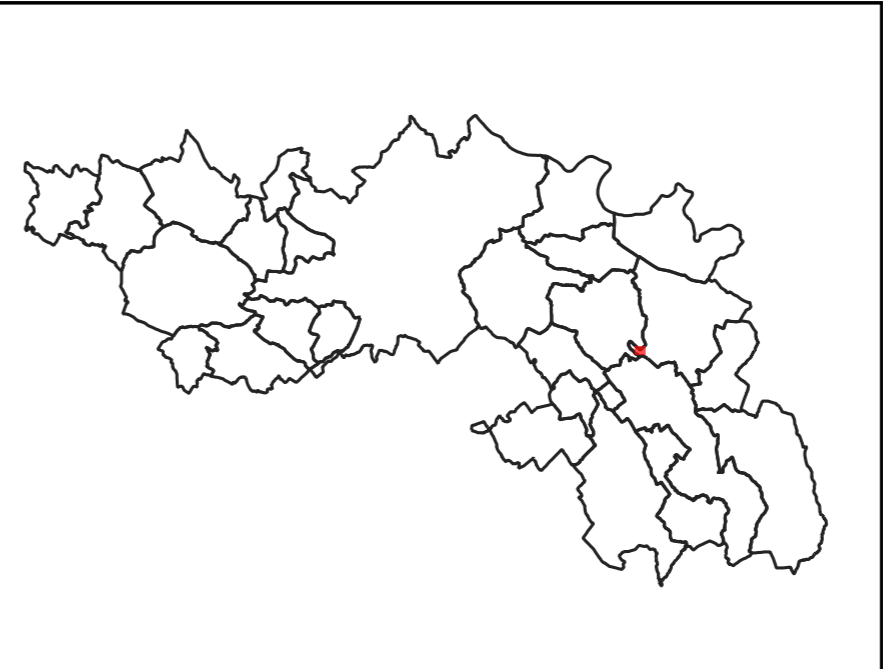


Planche des implantations par rapport aux voies et emprises publiques  
Viviers-lès-Montagnes - Les Andrieux

Par rapport aux voies et emprises publiques les constructions seront implantées selon les dispositions suivantes:

■ Alignement ou retrait maximal de 5 m

Source: DGFIP 2021  
Réalisation Citadia 27.02.2022

PLUi de la Communauté de Communes du Sor et de l'Agout - Règlement graphique

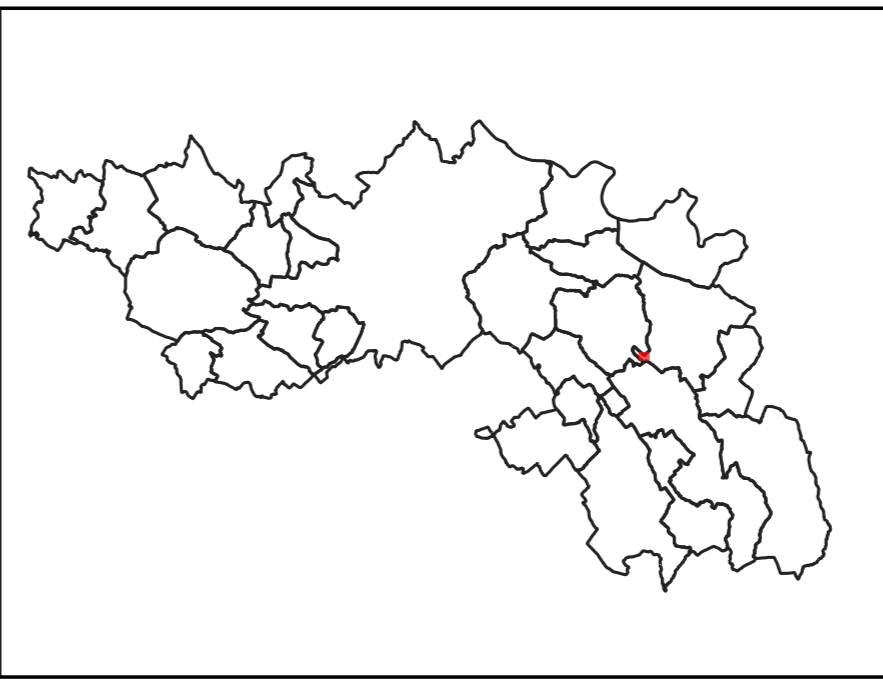


Planche des implantations par rapport aux limites séparatives  
Viviers-lès-Montagnes - Les Andrieux

Par rapport aux limites séparatives, les constructions seront implantées selon les dispositions suivantes:

- Au moins une limite séparative

Source: DGFIP 2021  
Réalisation Citadia 27.02.2022

PLUi de la Communauté de Communes du Sor et de l'Agout - Règlement graphique

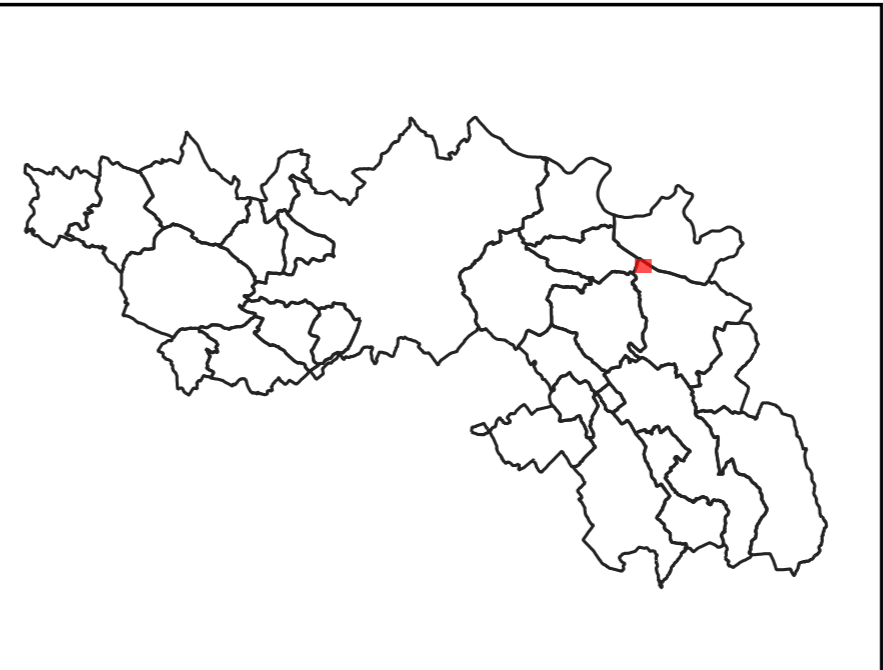
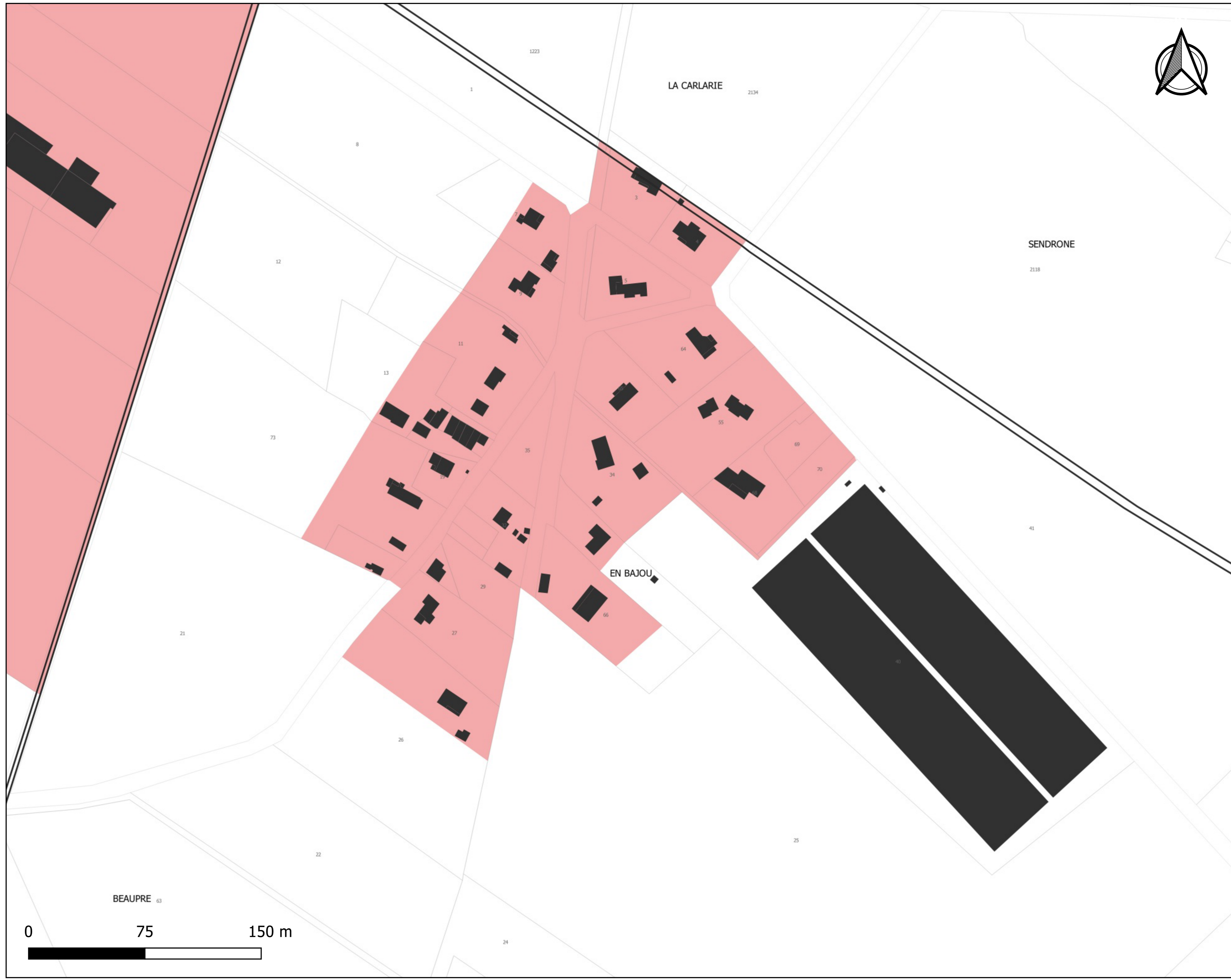


Planche des zones U  
Viviers-lès-Montagnes - En Bajou

Zonage U

Source: DGFIP 2021  
Réalisation Citadia 27.02.2022

PLUi de la Communauté de Communes du Sor et de l'Agout - Règlement graphique

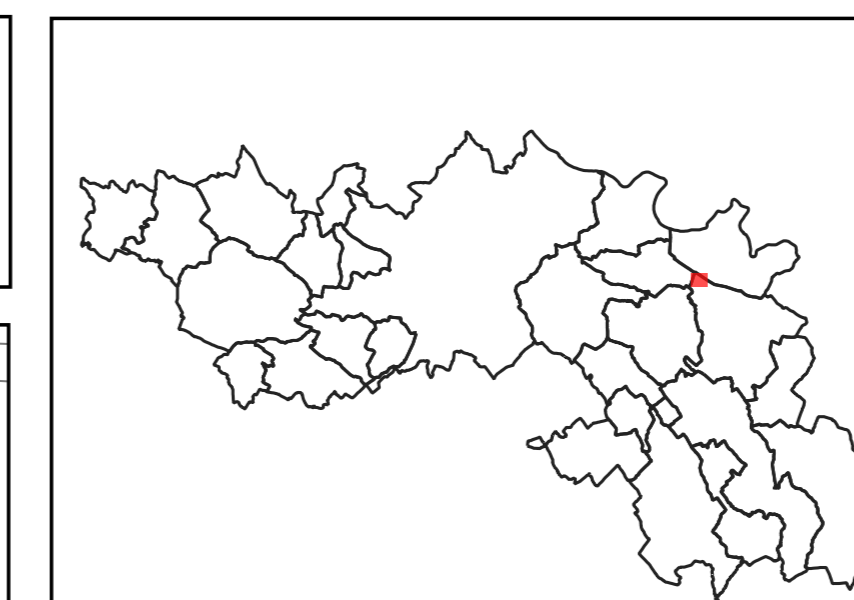


Planche des profils  
urbains et villageois  
Viviers-lès-Montagnes - En Bajou

- Règle graphique
- Extension urbaine diffuse et déconnectée
- Règle graphique économique

Source: DGFIP 2021  
Réalisation Citadia 27.02.2022

PLUi de la Communauté de Communes du Sor et de l'Agout - Règlement graphique

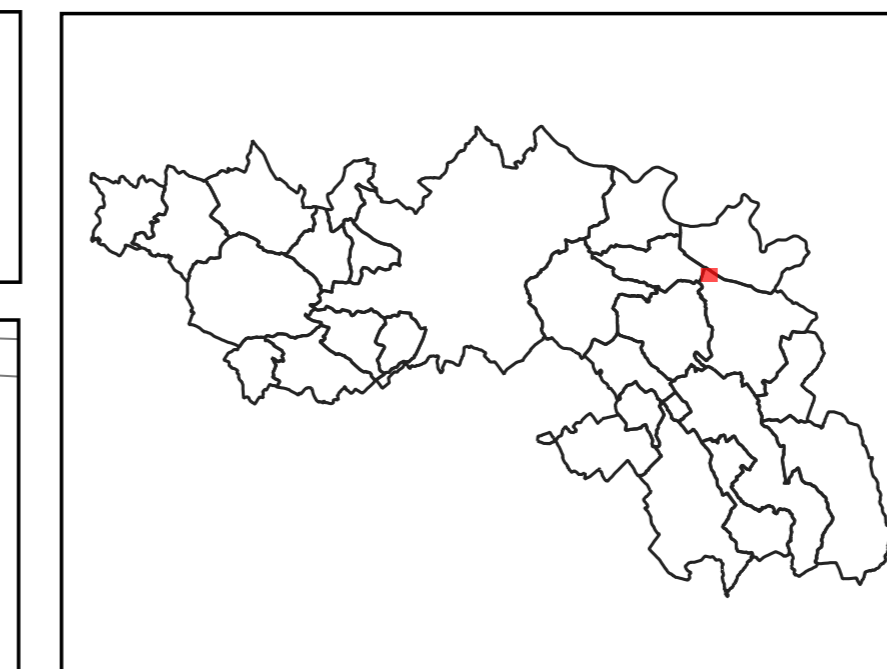
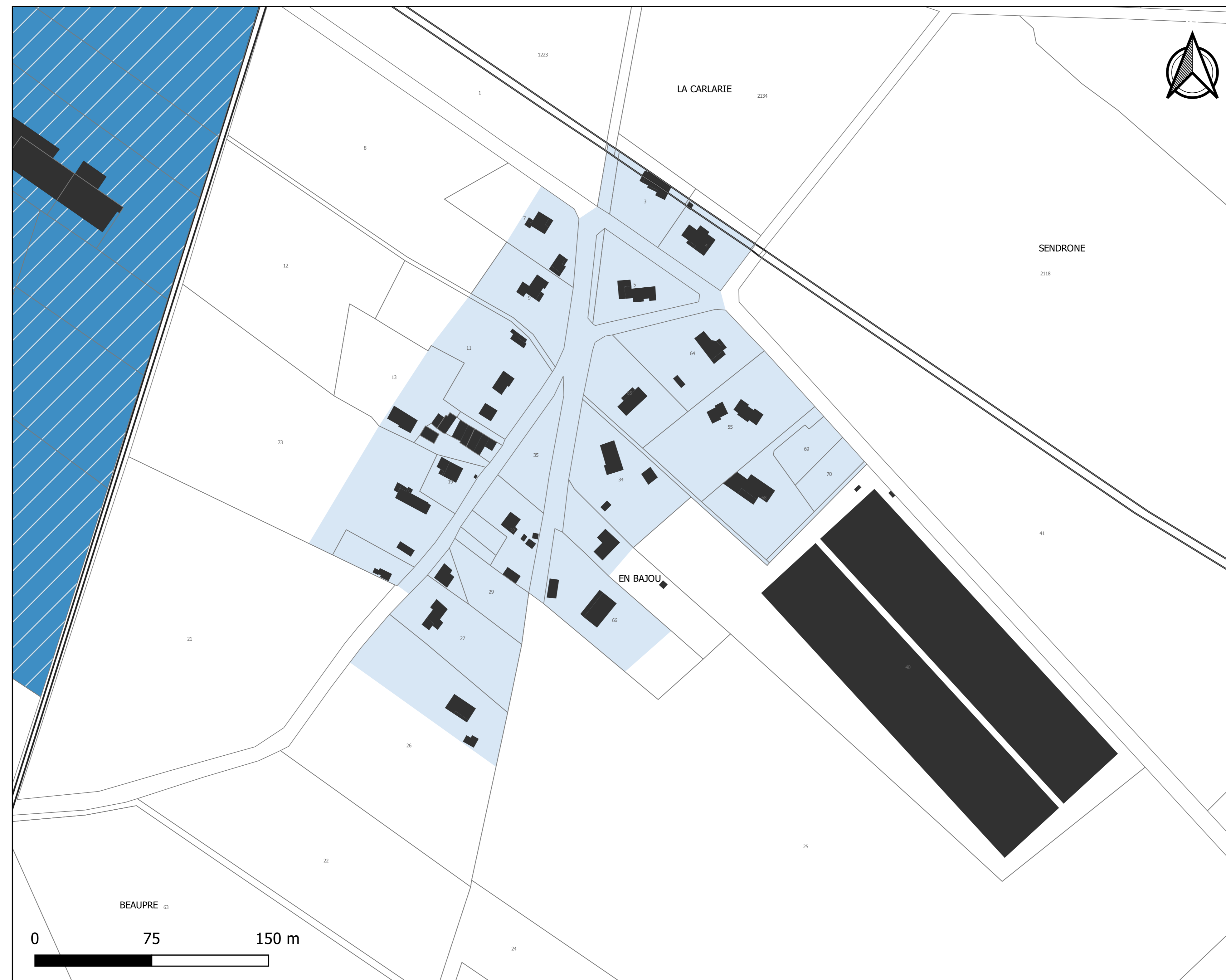


Planche du coefficient d'emprise au sol  
Viviers-lès-Montagnes - En Bajou

L'emprise au sol maximale des constructions est limitée à:  
20%  
70%

Source: DGFIP 2021  
Réalisation Citadia 27.02.2022

PLUi de la Communauté de Communes du Sor et de l'Agout - Règlement graphique

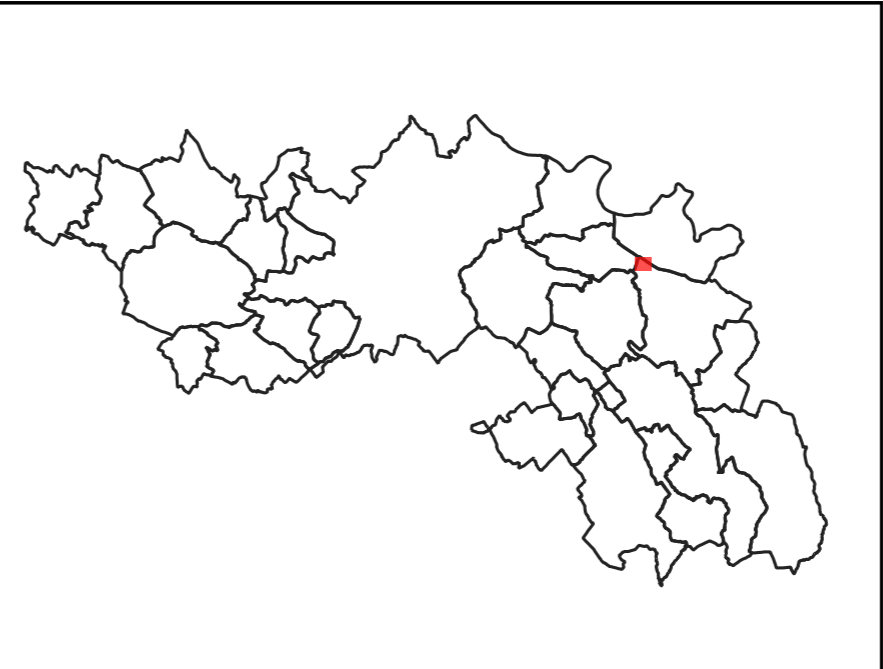
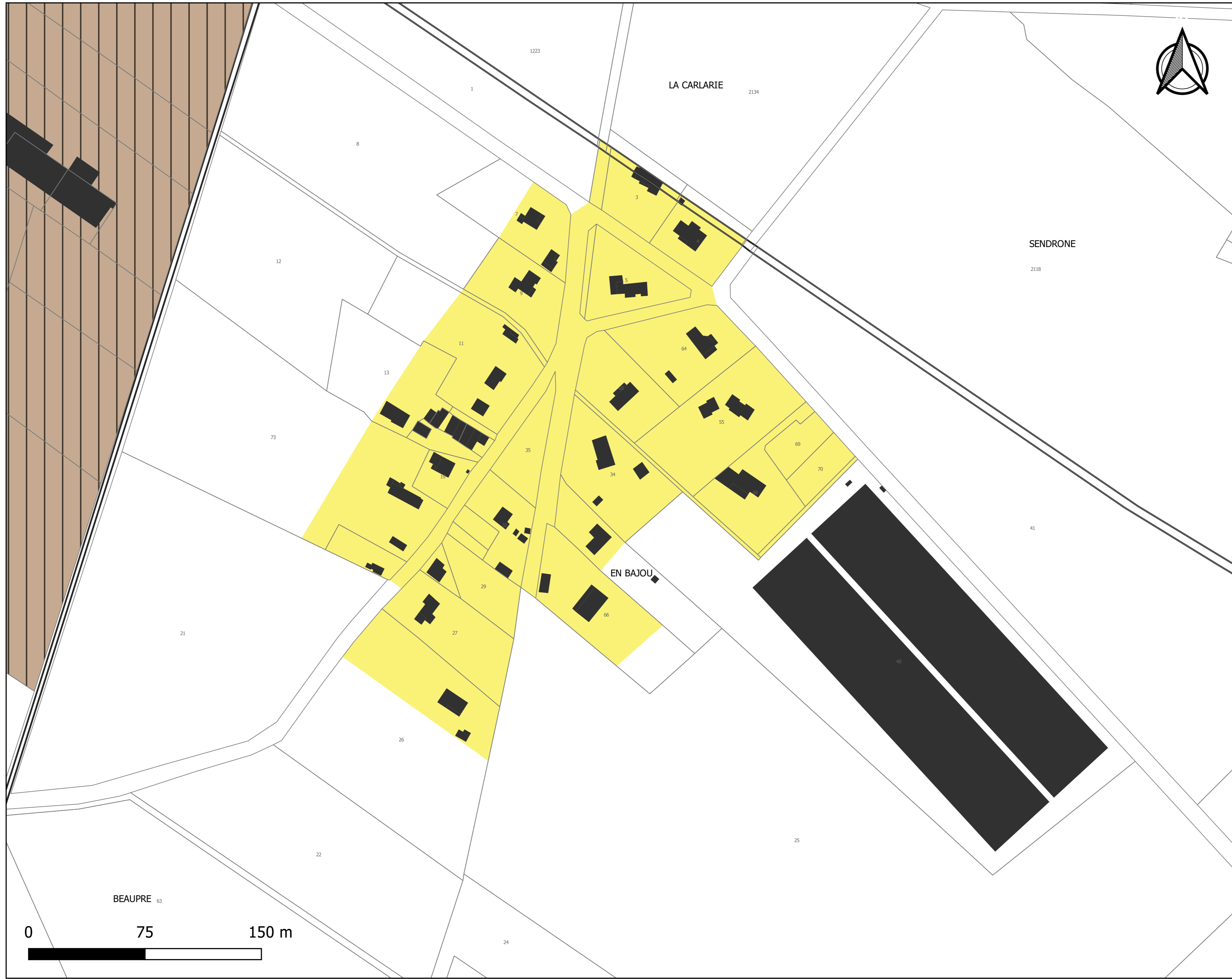


Planche des hauteurs maximales  
Viviers-lès-Montagnes - En Bajou

La hauteur maximale des constructions est limitée à :

- 7 m / R+1
- 13 m / R+3

Source: DGFIP 2021  
Réalisation Citadia 27.02.2022

PLUi de la Communauté de Communes du Sor et de l'Agout - Règlement graphique

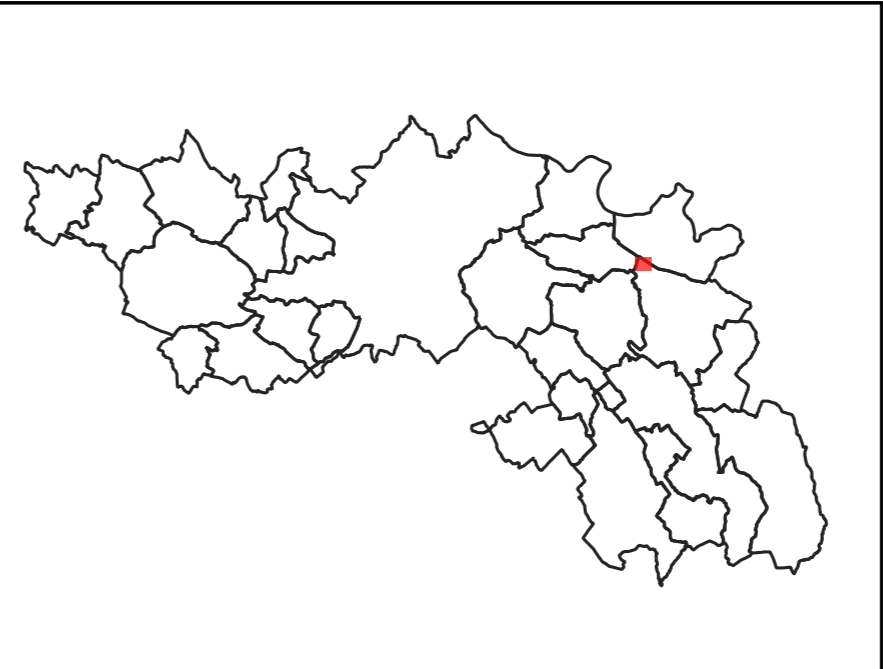


Planche des implantations par rapport aux voies et emprises publiques  
Viviers-lès-Montagnes - En Bajou

Par rapport aux voies et emprises publiques les constructions seront implantées selon les dispositions suivantes:

- Alignement ou retrait maximal de 10 m
- Retrait minimal de 5 m

Source: DGFIP 2021  
Réalisation Citadia 27.02.2022

PLUi de la Communauté de Communes du Sor et de l'Agout - Règlement graphique

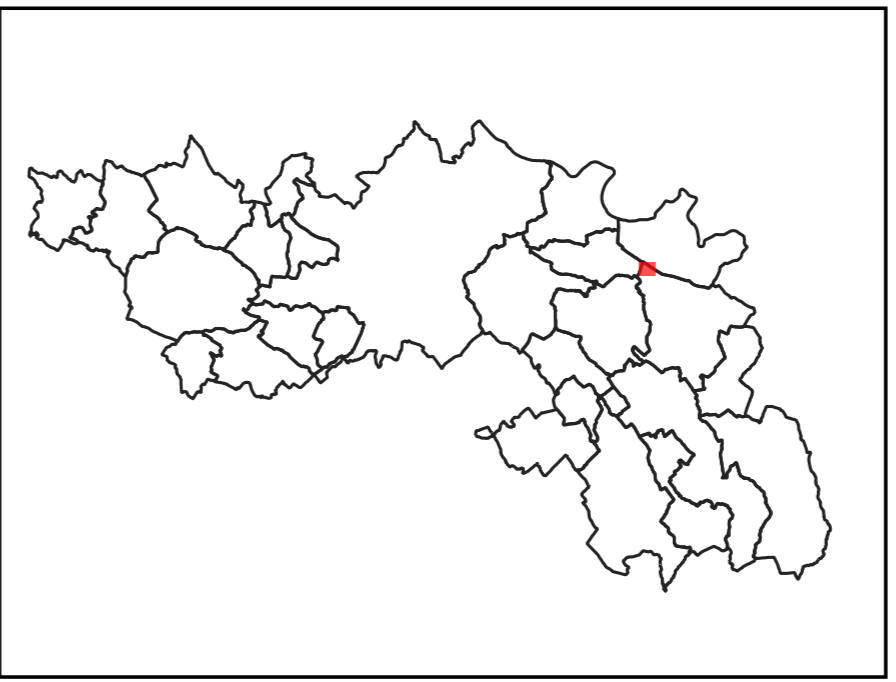


Planche des implantations par rapport aux limites séparatives  
Viviers-lès-Montagnes - En Bajou

Par rapport aux limites séparatives, les constructions seront implantées selon les dispositions suivantes:

- Une limite séparative ou en retrait (3m mini-10m maxi)

Source: DGFIP 2021  
Réalisation Citadia 27.02.2022